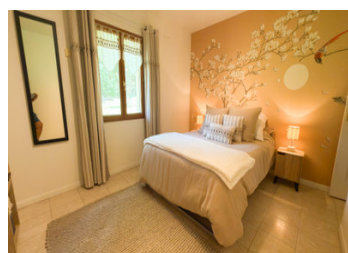
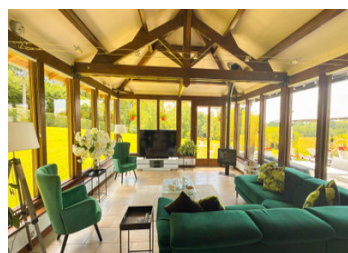


## Maison d'architecte avec piscine, lac et belles vues sur les environs



## INFORMATION

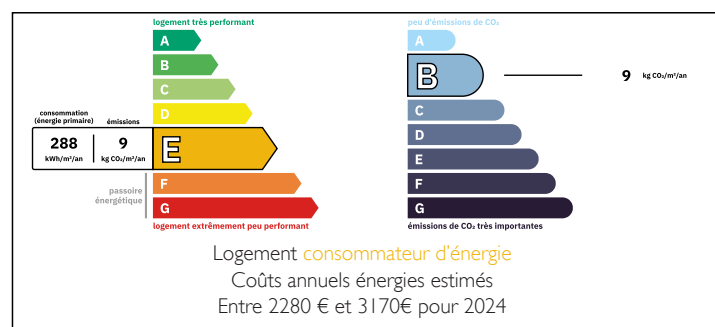
Ville:	Cussac
Département:	Haute-Vienne
Ch:	3
SdB:	2
Surface:	136 m <sup>2</sup>
Terrain:	9692 m <sup>2</sup>

## RÉSUMÉ

Cette maison d'architecte construite en 2012 est unique par son confort, son espace extérieur (2 acres de terrain!) et son bel emplacement. L'espace de vie ouvert et lumineux donne une belle vue sur le jardin parfaitement entretenu avec lac et piscine chauffée. Vous y trouverez également la cuisine ouverte entièrement équipée avec îlot de cuisson. La propriété dispose de 3 chambres, 2 salles de bains et de nombreux garages accessibles de l'intérieur de la maison.

La grande terrasse en bois est idéale pour se détendre et profiter du magnifique paysage rural!

## DPE



NB. Les prix cités font référence à des transactions en euros. Les fluctuations des taux de change ne sont pas de la responsabilité de l'agence ou de ceux qui la représentent. L'agence et ses représentants ne sont pas autorisés à faire ou donner des garanties relatives à la propriété. Ces indications ne font pas partie d'une offre ou d'un contrat et ne doivent pas être considérées comme des déclarations ou des représentations de faits, mais comme une représentation générale de la propriété. Toutes les superficies, les mesures ou les distances sont approximatives. Les textes, photographies et plans sont seulement donnés à titre indicatif et ne sont pas nécessairement complets. Leggett n'a pas testé tous les services, équipements ou installations et ne peut donc pas en garantir les spécificités.

Les informations pour les achats hors-plan sont donnés à titre indicatif seulement. La finition de la propriété peut varier. Les acheteurs sont invités à engager un spécialiste pour vérifier les plans et les spécifications énoncées dans leur contrat d'achat avec le promoteur.



## DESCRIPTION

Une maison au design grandiose nichée dans son propre terrain (y compris des bois!) de plus de 2 acres dans un endroit rural et calme avec de belles vues sur la campagne dont vous pourrez profiter depuis la grande terrasse en bois ou assis dans la piscine chauffée (9X5 m2).

La maison construite en 2012 est située dans un endroit très privé sans vis-à-vis, mais elle se trouve à quelques kilomètres d'un supermarché, d'une pharmacie, d'écoles et de toutes les commodités.

La maison de plain-pied a été soigneusement planifiée offrant un espace de vie en galerie très lumineux. Le grand couloir (13,5 m2) mène au grand salon ouvert (27,5 m2) et à la salle à manger (22 m2) avec des fenêtres sur trois côtés permettant à la lumière d'inonder l'espace et d'offrir une vue sur la campagne et le jardin. Vous y trouverez également la cuisine ouverte entièrement équipée avec îlot de cuisson central (18,5 m2).

Il y a 3 chambres (12 m2, 8 m2 et 19,5 m2), cette dernière avec son propre dressing et sa salle de bain attenante (8,5 m2). Il y a une deuxième salle d'eau (5 m2).

La propriété dispose de double vitrage partout, d'un chauffage au sol et d'un poêle à bois. Il y a la climatisation et le chauffage électrique. La propriété dispose d'un immense garage double (36 m2) accessible depuis l'intérieur de la maison et d'un garage simple séparé.

Cette maison avec un petit lac et son beau jardin, parfaitement entretenu par...

## TAXES LOCALES

Taxe foncière: **968 EUR**

Taxe habitation: **EUR**

## NOTES