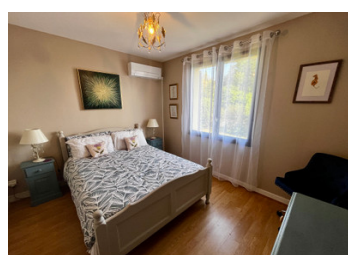


Superbe propriété de 4 chambres avec piscine et vues depuis le balcon, située dans un village populaire.



INFORMATION

Ville:	Tombeboeuf
Département:	Lot-et-Garonne
Ch:	4
SdB:	3
Surface:	160 m ²
Terrain:	1429 m ²

RÉSUMÉ

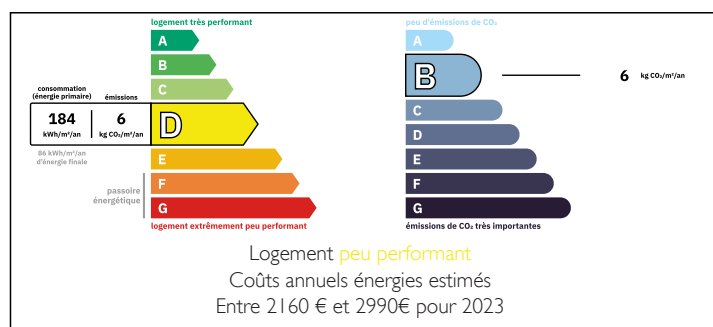
Découvrez cette propriété magnifiquement rénovée de 4 chambres et 3 salles de bains, offrant une vie moderne dans un endroit recherché. Le plan ouvert relie le salon, la salle à manger et la cuisine, créant un environnement spacieux et accueillant, parfait pour la vie de famille et les réceptions.

Le grand balcon enveloppant offre de belles vues, idéales pour apprécier le café du matin ou les couchers de soleil du soir. La terrasse prolonge votre espace de vie à l'extérieur, offrant l'endroit idéal pour les repas en plein air.

À l'extérieur, la propriété dispose d'une grande piscine de 5 x 10 mètres, idéale pour se rafraîchir pendant les chaudes journées d'été. La propriété bénéficie également d'une salle de jeux, d'une buanderie, de double vitrage et de murs isolés.

Située dans une ville populaire, cette maison offre la commodité des services à...

DPE



NB. Les prix cités font référence à des transactions en euros. Les fluctuations des taux de change ne sont pas de la responsabilité de l'agence ou de ceux qui la représentent. L'agence et ses représentants ne sont pas autorisés à faire ou donner des garanties relatives à la propriété. Ces indications ne font pas partie d'une offre ou d'un contrat et ne doivent pas être considérées comme des déclarations ou des représentations de faits, mais comme une représentation générale de la propriété. Toutes les superficies, les mesures ou les distances sont approximatives. Les textes, photographies et plans sont seulement donnés à titre indicatif et ne sont pas nécessairement complets. Leggett n'a pas testé tous les services, équipements ou installations et ne peut donc pas en garantir les spécificités.

Les informations pour les achats hors-plan sont donnés à titre indicatif seulement. La finition de la propriété peut varier. Les acheteurs sont invités à engager un spécialiste pour vérifier les plans et les spécifications énoncées dans leur contrat d'achat avec le promoteur.



DESCRIPTION

Rez-de-Chaussée

Chambre à coucher (environ 22m²)

- Portes-fenêtres donnant sur la terrasse
- Sol en travertin
- Radiateur électrique

Salle de bain (environ 6m²)

- Douche, lavabo, WC, sèche-serviettes
- Carrelage en travertin
- Étagère

Chambre (environ 21,5 m²)

- Portes-fenêtres donnant sur la terrasse
- Revêtement de sol en travertin
- Radiateur électrique

Salle de bain (environ 7,5 m²)

- douche, lavabo, WC, sèche-serviettes
- Carrelage en travertin

Bureau / Salle de jeux / Chambre (environ 24m²)

- Revêtement de sol en travertin
- Radiateur électrique

Buanderie (environ 7,5m²)

- Sol en travertin
- Étagères

Rangement (environ 13m²)

1er étage

Salon / Cuisine / Salle à manger (environ 44m²)

- Poêle à bois
- Climatisation à cycle inversé
- Portes-fenêtres donnant sur le balcon
- Sol en travertin

- Radiateurs électriques

- Porte donnant sur le jardin

Chambre (environ 10m²)

- Radiateur électrique
- Sol en travertin
- Climatisation à cycle inversé

- Armoire encastrée

Chambre à coucher (environ 10m²)

- Sol en travertin
 - Radiateur électrique
 - Climatisation à cycle inversé
- Salle de bain (environ 4,8m²)
- douche, lavabo, WC, sèche-serviettes
 - Carrelage en travertin

TAXES LOCALES

Taxe foncière: 457 EUR

Taxe habitation: EUR

NOTES