

Une propriété spacieuse située au bord de la rivière et offrant de belles vues.



INFORMATION

Ville:	Kergloff
Département:	Finistère
Ch:	3
SdB:	2
Surface:	119 m ²
Terrain:	1947 m ²

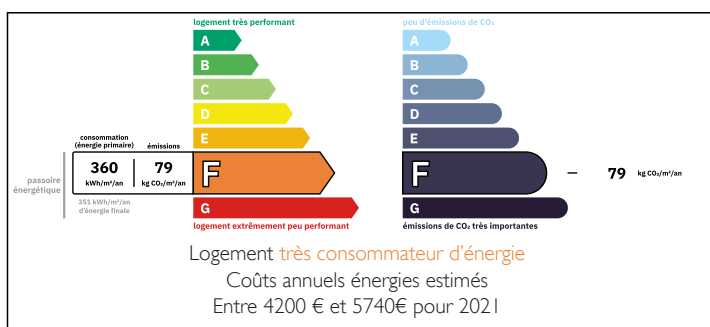
RÉSUMÉ

Située dans un environnement idyllique, cette propriété spacieuse ferait une maison familiale ou une maison de vacances idéale. La propriété offre des logements flexibles. Au rez-de-chaussée, on trouve un grand salon avec des portes-fenêtres menant à une terrasse élevée offrant de superbes vues, ainsi qu'une salle à manger de grande taille, une cuisine et une salle de bains. Cependant, pour ceux qui sont moins capables de monter les escaliers, la salle à manger a le potentiel de devenir une chambre, étant située à côté de la salle de bains. À l'étage, vous trouverez deux grandes chambres doubles et une chambre d'enfant, ainsi qu'une autre salle de bains.

Le sous-sol fournit un espace suffisant pour le stationnement de deux voitures, ainsi qu'une chaufferie et une pièce de rangement. .

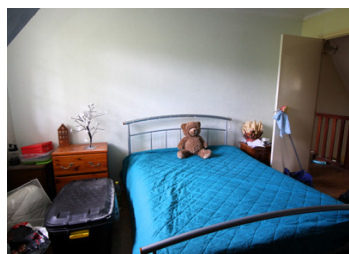
Le jardin, avec sa maison d'été, est un espace...

DPE



NB. Les prix cités font référence à des transactions en euros. Les fluctuations des taux de change ne sont pas de la responsabilité de l'agence ou de ceux qui la représentent. L'agence et ses représentants ne sont pas autorisés à faire ou donner des garanties relatives à la propriété. Ces indications ne font pas partie d'une offre ou d'un contrat et ne doivent pas être considérées comme des déclarations ou des représentations de faits, mais comme une représentation générale de la propriété. Toutes les superficies, les mesures ou les distances sont approximatives. Les textes, photographies et plans sont seulement donnés à titre indicatif et ne sont pas nécessairement complets. Leggett n'a pas testé tous les services, équipements ou installations et ne peut donc pas en garantir les spécificités.

Les informations pour les achats hors-plan sont donnés à titre indicatif seulement. La finition de la propriété peut varier. Les acheteurs sont invités à engager un spécialiste pour vérifier les plans et les spécifications énoncées dans leur contrat d'achat avec le promoteur.



DESCRIPTION

Description de la propriété (toutes les mesures sont approximatives) :

Rez-de-chaussée :

Cuisine aménagée et portes menant au salon et au hall d'entrée - 13,10m².

Salon avec poêle à bois et portes fenêtres menant à une terrasse surélevée - 25m². Surface de la terrasse - 22,02m².

Salle à manger - 13,4m².

Salle de bains avec baignoire (à laquelle on accède par une marche), lavabo et WC séparé - 7.35m².

1er étage :

Chambre avec fenêtre donnant sur le jardin - 17,6m².

Chambre avec fenêtre donnant sur le jardin - 16,6m².

Chambre d'enfant avec espace pour lits superposés - 5m².

Salle de bains avec douche, lavabo et WC - 6m².

Sous-sol :

Garage - 38m².

Chaufferie avec chaudière récemment installée, cuve de fioul et plomberie pour machine à laver automatique - 14m².

Pièce de rangement - 12,25m².

Distances (toutes approximatives) :

Village de Kergloff - 5.6kms.

Carhaix-Plouguer- 10.7kms.

Gourin- 22.2kms.

Aéroport de Brest - 81.6kms.

Port ferry de Roscoff - 67.8kms.

Plage de Saint-Michel-en-Grève - 58.3kms.

Les informations sur les risques auxquels ce bien est

TAXES LOCALES

Taxe foncière: **842 EUR**

Taxe habitation: **EUR**

NOTES