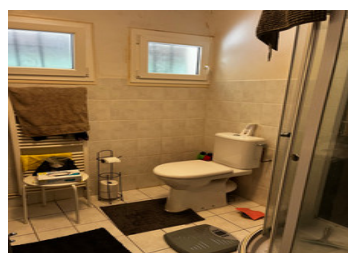
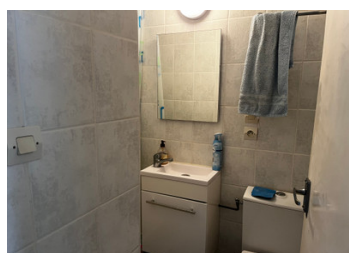
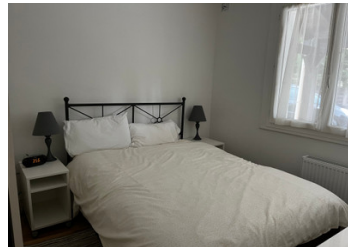


Belle propriété de 3 chambres avec piscine à proximité d'un village avec commodités.

EXCLUSIF



INFORMATION

Ville:	Saint-Géraud-de-Corps
Département:	Dordogne
Ch:	3
SdB:	2
Surface:	83 m ²
Terrain:	2415 m ²

RÉSUMÉ

Une propriété avec un peu de tout, salon/séjour, cuisine, buanderie, véranda, terrasse, 3 chambres, 2 salles d'eau, une grande piscine chauffée, un petit étang, 3 garages.

DPE

DPE non requis.

NB. Les prix cités font référence à des transactions en euros. Les fluctuations des taux de change ne sont pas de la responsabilité de l'agence ou de ceux qui la représentent. L'agence et ses représentants ne sont pas autorisés à faire ou donner des garanties relatives à la propriété. Ces indications ne font pas partie d'une offre ou d'un contrat et ne doivent pas être considérées comme des déclarations ou des représentations de faits, mais comme une représentation générale de la propriété. Toutes les superficies, les mesures ou les distances sont approximatives. Les textes, photographies et plans sont seulement donnés à titre indicatif et ne sont pas nécessairement complets. Leggett n'a pas testé tous les services, équipements ou installations et ne peut donc pas en garantir les spécificités.

Les informations pour les achats hors-plan sont donnés à titre indicatif seulement. La finition de la propriété peut varier. Les acheteurs sont invités à engager un spécialiste pour vérifier les plans et les spécifications énoncées dans leur contrat d'achat avec le promoteur.



DESCRIPTION

L'entrée de la maison se fait par une terrasse couverte menant au couloir, à gauche se trouve le salon/salle à manger, l'accès à la buanderie se fait à partir de la salle à manger mais aussi à partir du couloir. La cuisine est équipée d'un réfrigérateur intégré et d'un espace pour le lave-vaisselle. Une porte de la cuisine mène à la véranda et au jardin arrière. A droite du hall d'entrée se trouvent les trois chambres, dont l'une dispose d'une salle de douche ensuite, ainsi qu'une salle de bains séparée.

L'espace extérieur :

Piscine chauffée : 12x6 avec partie profonde.

Un petit étang

Un garage pour 3 voitures.

Chauffage central au gaz

Double vitrage

Fosse septique.

TAXES LOCALES

Taxe foncière: 753 EUR

Taxe habitation: EUR

Bergerac airport environ 35mins and Bordeaux environ 1hr.

Les informations sur les risques auxquels ce bien est exposé sont disponibles sur le site Géorisques : <https://www.georisques.gouv.fr>

NOTES