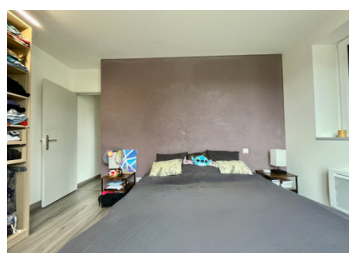
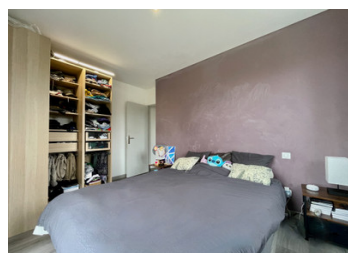


## Appartement de plain pied, 2 chambres - 84m2 - à vendre à Montrond les Bains avec grande cave



## INFORMATION

Ville:	Montrond-les-Bains
Département:	Loire
Ch:	2
SdB:	1
Surface:	84 m2
Exterieur:	93 m2

## RÉSUMÉ

Saisissez vite cette superbe opportunité de vivre dans un appartement rénové en 2016, proche du Casino Joa.

L'ensemble de sa surface habitable, soit 84m2 est de plain pied et vous permettra de disposer d'une grande pièce de vie, salon/salle à manger ouverte sur cuisine équipée, de 49m2.

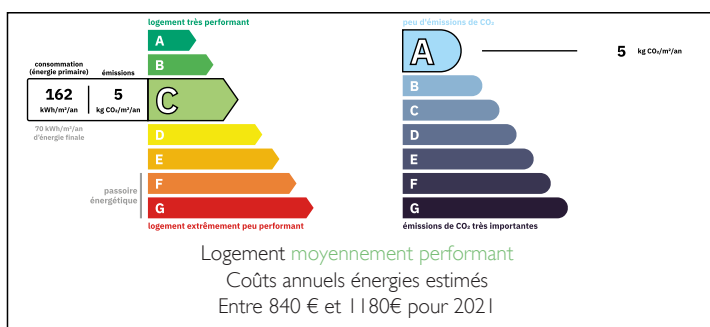
Côté nuit, vous trouverez 2 chambres de 10 et 12,8m2 avec placard/dressing.

Enfin, vous serez ébahi par une magnifique salle d'eau de près de 11m2 avec une gigantesque douche.

Ce bien se trouve au RDC d'une petite copropriété pour s'adapter à tous les profils.

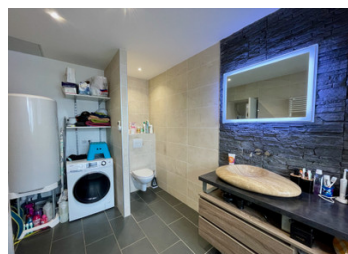
167€ de charges trimestrielles.

## DPE



NB. Les prix cités font référence à des transactions en euros. Les fluctuations des taux de change ne sont pas de la responsabilité de l'agence ou de ceux qui la représentent. L'agence et ses représentants ne sont pas autorisés à faire ou donner des garanties relatives à la propriété. Ces indications ne font pas partie d'une offre ou d'un contrat et ne doivent pas être considérées comme des déclarations ou des représentations de faits, mais comme une représentation générale de la propriété. Toutes les superficies, les mesures ou les distances sont approximatives. Les textes, photographies et plans sont seulement donnés à titre indicatif et ne sont pas nécessairement complets. Leggett n'a pas testé tous les services, équipements ou installations et ne peut donc pas en garantir les spécificités.

Les informations pour les achats hors-plan sont donnés à titre indicatif seulement. La finition de la propriété peut varier. Les acheteurs sont invités à engager un spécialiste pour vérifier les plans et les spécifications énoncées dans leur contrat d'achat avec le promoteur.



## DESCRIPTION

Saisissez vite cette superbe opportunité de vivre dans un appartement rénové en 2016, proche du Casino Joa.

L'ensemble de sa surface habitable, soit 84m<sup>2</sup> est de plain pied et vous permettra de disposer d'une grande pièce de vie, salon/salle à manger ouverte sur cuisine équipée, de 49m<sup>2</sup>.

Côté nuit, vous trouverez 2 chambres de 10 et 12,8m<sup>2</sup> avec placard/dressing.

Enfin, vous serez ébahi par une magnifique salle d'eau de près de 11m<sup>2</sup> avec une gigantesque douche.

Ce bien se trouve au RDC d'une petite copropriété pour s'adapter à tous les profils.

167€ de charges trimestrielles.

Très grande cave pour un maximum de stockage. Possibilité de créer une place de parking privée au niveau du terrain.

-----

Copropriété de 1 lots

Charges annuelles prévisionnelles : 668€

-----

Les informations sur les risques auxquels ce bien est exposé sont disponibles sur le site Géorisques : <https://www.georisques.gouv.fr>

## TAXES LOCALES

Taxe foncière: **800 EUR**

Taxe habitation: **EUR**

## NOTES