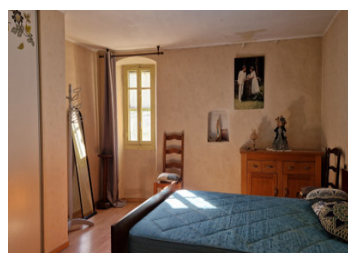
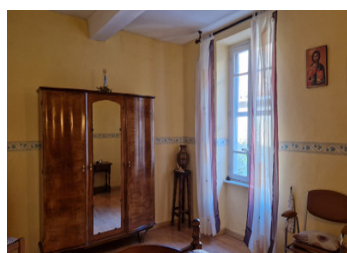
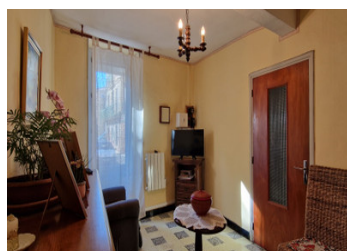


Maison de village T6 de 1611, 2 sdb, nouveau toit, jardin intérieur et belle remise en pierre R+1 à rénover.



INFORMATION

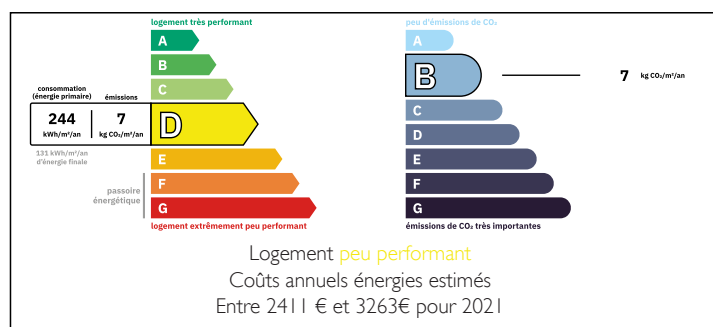
Ville:	Cruzy
Département:	Hérault
Ch:	4
SdB:	3
Surface:	178 m ²
Terrain:	51 m ²



RÉSUMÉ

Cette maison ancienne est située sur la place bordée d'arbres au centre d'un joli village viticole près du canal du Midi, entre la Montagne Noire et la plaine côtière, dont l'histoire commence à l'époque des dinosaures. Il est riche en architecture du XIe au XVIIIe siècle - on peut apercevoir les vieux arcs de pierre et les fenêtres à meneaux, ainsi que le château du village !

DPE



NB. Les prix cités font référence à des transactions en euros. Les fluctuations des taux de change ne sont pas de la responsabilité de l'agence ou de ceux qui la représentent. L'agence et ses représentants ne sont pas autorisés à faire ou donner des garanties relatives à la propriété. Ces indications ne font pas partie d'une offre ou d'un contrat et ne doivent pas être considérées comme des déclarations ou des représentations de faits, mais comme une représentation générale de la propriété. Toutes les superficies, les mesures ou les distances sont approximatives. Les textes, photographies et plans sont seulement donnés à titre indicatif et ne sont pas nécessairement complets. Leggett n'a pas testé tous les services, équipements ou installations et ne peut donc pas en garantir les spécificités.

Les informations pour les achats hors-plan sont donnés à titre indicatif seulement. La finition de la propriété peut varier. Les acheteurs sont invités à engager un spécialiste pour vérifier les plans et les spécifications énoncées dans leur contrat d'achat avec le promoteur.



DESCRIPTION

La porte d'entrée s'ouvre sur un sas, puis sur un hall desservant les deux salles de réception de 19,27m² et 11,55m², toutes deux orientées à l'ouest sur la place du village. La cuisine/salle à manger de 13,2m² fait face au jardin de la cour à l'est. Ses portes sont à panneaux blancs et il y a un placard de rangement supplémentaire. L'escalier principal se trouve dans le couloir.

Il y a également une entrée latérale, menant à l'ancienne cuisine de 15,66m², avec une salle d'eau moderne et élégante. Cette arrière-cuisine dispose aussi d'un escalier, ce qui permettrait de diviser la maison en deux unités.

Au premier étage se trouvent trois chambres spacieuses de 14,3m², 18m² et 21,5m². Chacune d'entre elles possède des portes doubles lambrissées. Deux donnent à l'ouest et une à l'est sur la cour. À cet étage se trouvent une salle d'eau de 5,7m² et un WC séparé avec lavabo, ainsi qu'une antichambre menant au deuxième escalier.

Au dernier étage se trouvent une chambre de 17,8m² et un grenier mansardé de 22,7m² d'un côté, et un grenier mansardé simple de 34,8m² de l'autre côté, avec des escaliers d'accès séparés. Le toit de la maison vient d'être refait.

Une porte vitrée depuis la cuisine principale, ou une porte en bois depuis le passage à côté de la maison, mène à la cour verdoyante de 51,4m², derrière la maison. Elle est en partie couverte et contient une ancienne cheminée pour les barbecues, et une belle auge en pierre,...

TAXES LOCALES

Taxe habitation: EUR

NOTES