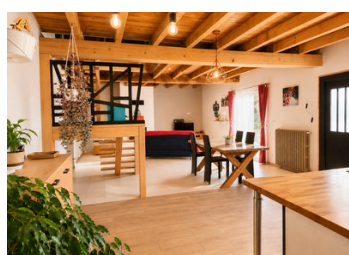


Belle Périgourdine sur beau terrain et piscine couverte à 20 minutes de Périgueux

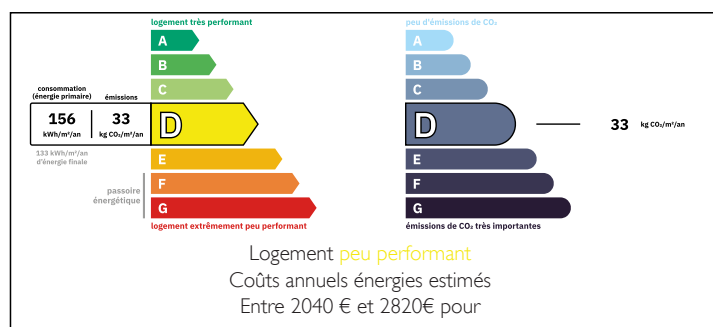


INFORMATION

Ville:	Périgueux
Département:	Dordogne
Ch:	3
SdB:	2
Surface:	200 m ²
Terrain:	3661 m ²



DPE



RÉSUMÉ

Venez découvrir cette jolie Périgourdine rénovée son beau terrain et sa piscine couverte à 20 minutes de la ville.

NB. Les prix cités font référence à des transactions en euros. Les fluctuations des taux de change ne sont pas de la responsabilité de l'agence ou de ceux qui la représentent. L'agence et ses représentants ne sont pas autorisés à faire ou donner des garanties relatives à la propriété. Ces indications ne font pas partie d'une offre ou d'un contrat et ne doivent pas être considérées comme des déclarations ou des représentations de faits, mais comme une représentation générale de la propriété. Toutes les superficies, les mesures ou les distances sont approximatives. Les textes, photographies et plans sont seulement donnés à titre indicatif et ne sont pas nécessairement complets. Leggett n'a pas testé tous les services, équipements ou installations et ne peut donc pas en garantir les spécificités.

Les informations pour les achats hors-plan sont donnés à titre indicatif seulement. La finition de la propriété peut varier. Les acheteurs sont invités à engager un spécialiste pour vérifier les plans et les spécifications énoncées dans leur contrat d'achat avec le promoteur.



DESCRIPTION

Maison 200 m² sur 366 l m² de terrain + piscine couverte.

RDC

- 1 grand salon séjour cuisine
- 1 chambre
- 1 salle d'eau avec douche à l'italienne
- 1 bel escalier
- 1 buanderie
- 1 wc
- 1 terrasse couverte
- 1 accès garage

Etage

- 1 beau palier
- 2 chambres
- 1 bureau
- 1 salle d'eau avec wc

1 Dépendance avec studio et garage.

Installation de panneaux solaires avec batterie de stockage dernière génération.

Piscine couverte 12×6

Annexe en bois

Double vitrage sur l'ensemble de la maison

2 systèmes de chauffage bois et fioul

Fibre optique

Les informations sur les risques auxquels ce bien est exposé sont disponibles sur le site Géorisques : <https://www.georisques.gouv.fr>

TAXES LOCALES

Taxe foncière: 1072 EUR

Taxe habitation: EUR

NOTES