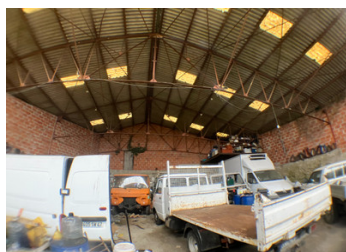


Grand garage avec jardin dans un village.

EXCLUSIF



DPE

DPE non requis.

INFORMATION

Ville:	Sos
Département:	Lot-et-Garonne
Ch:	0
SdB:	0
Surface:	285 m ²
Terrain:	200 m ²

RÉSUMÉ

Cet ancien garage et atelier de mécanique bénéficie d'un bon emplacement dans le village et d'un grand espace ouvert idéal pour une reconversion en garage, grange ou hangar.

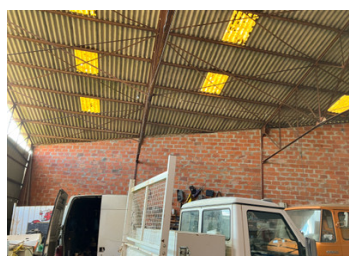
Il peut abriter plusieurs véhicules et dispose de deux entrées séparées et d'un jardin à l'arrière.

Le terrain est également constructible et pourrait donc être reconstruit sur l'empreinte de la structure existante.

Une excellente opportunité d'affaires et un prix à vendre.

NB. Les prix cités font référence à des transactions en euros. Les fluctuations des taux de change ne sont pas de la responsabilité de l'agence ou de ceux qui la représentent. L'agence et ses représentants ne sont pas autorisés à faire ou donner des garanties relatives à la propriété. Ces indications ne font pas partie d'une offre ou d'un contrat et ne doivent pas être considérées comme des déclarations ou des représentations de faits, mais comme une représentation générale de la propriété. Toutes les superficies, les mesures ou les distances sont approximatives. Les textes, photographies et plans sont seulement donnés à titre indicatif et ne sont pas nécessairement complets. Leggett n'a pas testé tous les services, équipements ou installations et ne peut donc pas en garantir les spécificités.

Les informations pour les achats hors-plan sont donnés à titre indicatif seulement. La finition de la propriété peut varier. Les acheteurs sont invités à engager un spécialiste pour vérifier les plans et les spécifications énoncées dans leur contrat d'achat avec le promoteur.



DESCRIPTION

Le garage est situé sur la route principale du village, avec de grandes portes et de l'espace pour plusieurs véhicules.

Il y a également un jardin à l'arrière avec une entrée indépendante depuis une route calme.

Emplacement et infrastructure locale:

1 heure 30 minutes de l'aéroport de Bordeaux-Mérignac.

1 heure 45 minutes de l'aéroport Toulouse-Blagnac. Service de bus quotidien vers les gares de Mont de Marsan et d'Agen avec liaisons directes en train à grande vitesse vers Paris, Marseille, Bordeaux et Toulouse (le trajet dure 1 heure jusqu'à Agen ou Mont de Marsan)

TAXES LOCALES

Taxe habitation: EUR

Le village a un restaurant, une épicerie boulangerie, une boucherie/charcuterie, un bureau de poste, un bar-tabac, un médecin, une pharmacie, un cabinet d'infirmiers, et une école maternelle. Un circuit de bus permet aux enfants plus âgés de suivre des niveaux supérieurs (primaire et collège) dans les villages environnants (Sainte Maure de Peyriac, Mézin, Gabarret).

Marchés hebdomadaires en plein air toute l'année et marchés nocturnes avec dégustation de produits locaux en été qui attirent beaucoup de touristes. Il y a aussi des marchés de produits locaux hebdomadaires en plein air à Nérac et Mézin.

Cures Thermales à Barbotan de mars à novembre (20 min) et à Casteljalous (35 minutes) toute l'année avec un accès à une piscine de plein air chauffée à 37 °, dont l'eau est idéale pour les rhumatismes.

Le village est proche du Parc National de Gascogne, qui est un paradis pour les amoureux de la nature, des randonneurs, du cyclisme et de l'éco-tourisme.

NOTES