

SOUS OFFRE - Projet de rénovation avec un grand potentiel. En campagne.

EXCLUSIF



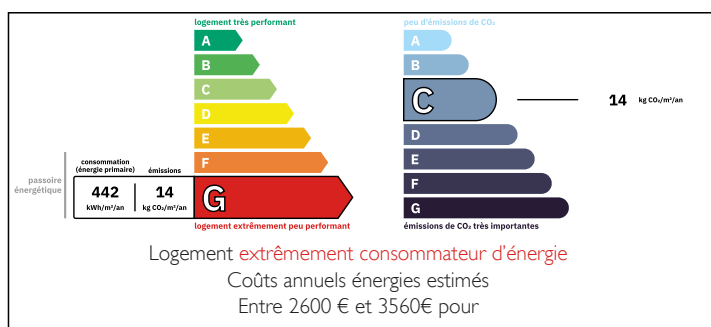
INFORMATION

Ville:	Saint-Calais-du-Désert
Département:	Mayenne
Ch:	I
SdB:	I
Surface:	80 m2
Terrain:	2500 m2

RÉSUMÉ

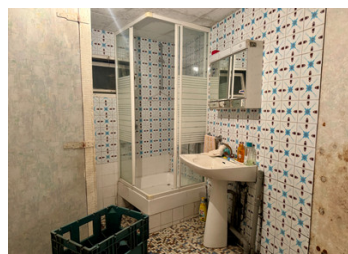
SOUS OFFRE - Une maison d'habitation construit en pierres couvert en ardoises, comprenant : - cuisine, salle d'eau WC et douche, salle de séjour, deux chambres, appentis, grange et grenier
En face d'une grange construite en pierres et ardoises avec en appentis construction en parpaings
Jardin et parcelle de terre

DPE



NB. Les prix cités font référence à des transactions en euros. Les fluctuations des taux de change ne sont pas de la responsabilité de l'agence ou de ceux qui la représentent. L'agence et ses représentants ne sont pas autorisés à faire ou donner des garanties relatives à la propriété. Ces indications ne font pas partie d'une offre ou d'un contrat et ne doivent pas être considérées comme des déclarations ou des représentations de faits, mais comme une représentation générale de la propriété. Toutes les superficies, les mesures ou les distances sont approximatives. Les textes, photographies et plans sont seulement donnés à titre indicatif et ne sont pas nécessairement complets. Leggett n'a pas testé tous les services, équipements ou installations et ne peut donc pas en garantir les spécificités.

Les informations pour les achats hors-plan sont donnés à titre indicatif seulement. La finition de la propriété peut varier. Les acheteurs sont invités à engager un spécialiste pour vérifier les plans et les spécifications énoncées dans leur contrat d'achat avec le promoteur.



DESCRIPTION

SOUS OFFRE - Maison de campagne à rénover avec potentiel, les pièces sont toutes au rez-de-chaussée et comprennent

CUISINE - 3 x 3.6 avec sol carrelé

SALON - 5.6 5.5 pièce lumineuse avec cheminée, double portes et fenêtre

SALLE DE BAIN - 2 x 3 douche, lavabo et toilettes séparées

CHAMBRE 1 - 3.2 x 6

CHAMBRE 2 - 4.3 x 3

Garage attenant avec accès au grenier aménageable

Grande grange en face de la maison

Jardin

Les informations sur les risques auxquels ce bien est exposé sont disponibles sur le site Géorisques : <https://www.georisques.gouv.fr>

TAXES LOCALES

Taxe foncière: 120 EUR

Taxe habitation: EUR

NOTES