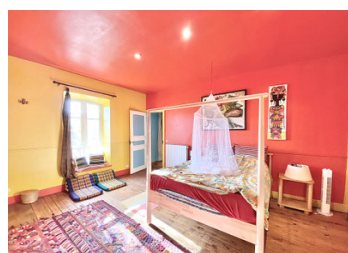
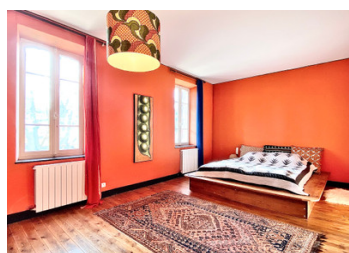
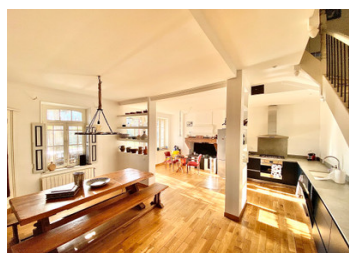


Maison contemporaine de caractère, 4 chambres, proche de Carcassonne avec jardin, et cour

EXCLUSIF



INFORMATION

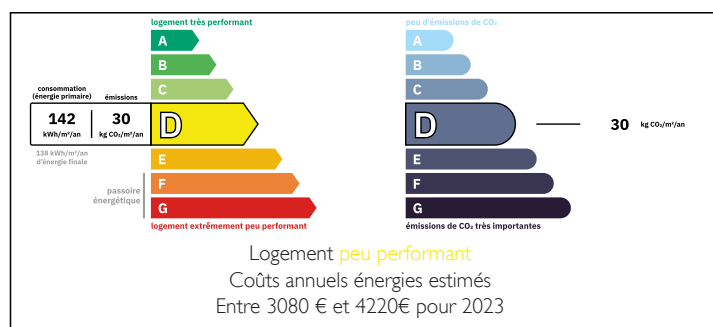
Ville:	Villegailhenc
Département:	Aude
Ch:	4
SdB:	2
Surface:	270 m ²
Terrain:	1111 m ²

RÉSUMÉ

Il s'agit d'une superbe rénovation conçue par un architecte qui mélange harmonieusement le caractère ancien et industriel, donnant une impression de campagne française et de style loft new-yorkais. Cette maison insolite et magnifique de 4 chambres se trouve dans un village avec de bonnes commodités à seulement 10 minutes de la cité de Carcassonne et à 5 minutes du centre commercial.

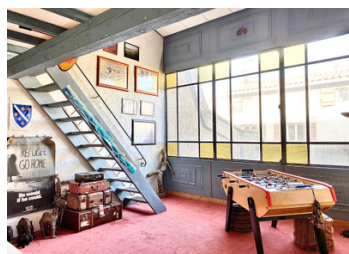
Elle bénéficie également d'une grande cour à l'avant et d'un grand jardin à l'arrière avec 2 dépendances et puits.

DPE



NB. Les prix cités font référence à des transactions en euros. Les fluctuations des taux de change ne sont pas de la responsabilité de l'agence ou de ceux qui la représentent. L'agence et ses représentants ne sont pas autorisés à faire ou donner des garanties relatives à la propriété. Ces indications ne font pas partie d'une offre ou d'un contrat et ne doivent pas être considérées comme des déclarations ou des représentations de faits, mais comme une représentation générale de la propriété. Toutes les superficies, les mesures ou les distances sont approximatives. Les textes, photographies et plans sont seulement donnés à titre indicatif et ne sont pas nécessairement complets. Leggett n'a pas testé tous les services, équipements ou installations et ne peut donc pas en garantir les spécificités.

Les informations pour les achats hors-plan sont donnés à titre indicatif seulement. La finition de la propriété peut varier. Les acheteurs sont invités à engager un spécialiste pour vérifier les plans et les spécifications énoncées dans leur contrat d'achat avec le promoteur.



DESCRIPTION

Vous accédez à la propriété par des portes en bois et entrez dans une cour de 45m² fermée cachée avec des murs en pierre d'origine, où vous pouvez facilement garer une voiture. De cette zone, vous accédez à la maison par une immense porte en bois ornée où vous trouverez le rez-de-chaussée entièrement ouvert avec salon, salle à manger et cuisine. Il a du parquet, 2 cheminées ouvertes, des poutres et plafonds en bois apparents, une cuisine récemment équipée, un débarras et 2 escaliers. Cet espace est très lumineux et aéré avec de hauts plafonds et une fenêtre en métal ornée du sol au plafond dans le salon ainsi que 2 grandes fenêtres dans la cuisine et la salle à manger.

Au 1^{er} étage, vous avez 2 très grandes chambres et 1 grande salle de jeux avec une fenêtre en métal ornée du sol au plafond avec des vitraux qui donne sur la cour en contrebas, plus une mezzanine. Il y a une salle de bain avec une baignoire sur pieds, une douche et 2 lavabos, accessible depuis les chambres 1 et 2. Ensuite, il y a une buanderie et des toilettes séparées.

Au 2^{ème} étage, vous disposez de 2 chambres avec poutres apparentes et parquet, également très lumineuses et aérées, ainsi que d'une salle de bain avec douche, lavabo et WC.

A l'extérieur, à l'arrière de la propriété, se trouve un jardin gazonné et arboré de 1000 m² qui offre une vue magnifique sur les collines...

TAXES LOCALES

Taxe foncière: 2833 EUR

Taxe habitation: EUR

NOTES