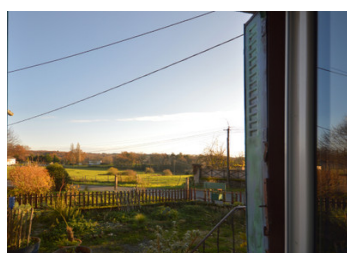


Maison de 3 chambres, grandes dépendances, à la sortie d'un petit hameau tranquille, avec vue sur la vallée



INFORMATION

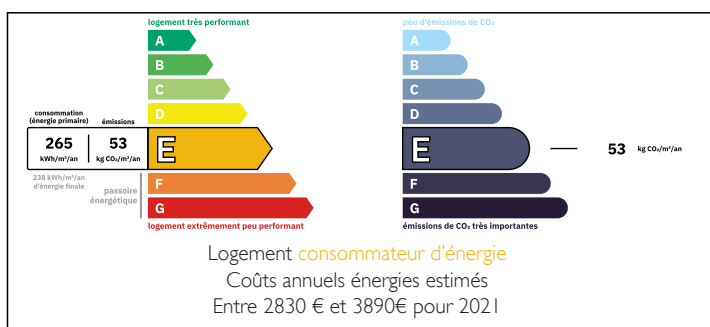
| | |
|--------------|--------------------|
| Ville: | Thiviers |
| Département: | Dordogne |
| Ch: | 3 |
| SdB: | 1 |
| Surface: | 107 m ² |
| Terrain: | 843 m ² |



RÉSUMÉ

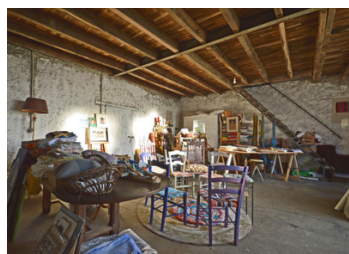
La maison se trouve au bord d'une petite route de campagne peu fréquentée à la sortie d'un petit hameau en face d'une église privée et offre de jolies vues sur les prairies devant. L'intérieur de la maison est soigné, avec des planchers en bois et une salle d'eau moderne, créant une atmosphère chaleureuse. La maison dispose d'un accès supplémentaire à l'arrière et de grandes dépendances, d'une atelier avec étage et d'une forge ! Il y a également un jardin à l'arrière et une cour devant. A voir absolument !

DPE



NB. Les prix cités font référence à des transactions en euros. Les fluctuations des taux de change ne sont pas de la responsabilité de l'agence ou de ceux qui la représentent. L'agence et ses représentants ne sont pas autorisés à faire ou donner des garanties relatives à la propriété. Ces indications ne font pas partie d'une offre ou d'un contrat et ne doivent pas être considérées comme des déclarations ou des représentations de faits, mais comme une représentation générale de la propriété. Toutes les superficies, les mesures ou les distances sont approximatives. Les textes, photographies et plans sont seulement donnés à titre indicatif et ne sont pas nécessairement complets. Leggett n'a pas testé tous les services, équipements ou installations et ne peut donc pas en garantir les spécificités.

Les informations pour les achats hors-plan sont donnés à titre indicatif seulement. La finition de la propriété peut varier. Les acheteurs sont invités à engager un spécialiste pour vérifier les plans et les spécifications énoncées dans leur contrat d'achat avec le promoteur.



DESCRIPTION

Maison (double vitrage et bien isolée avec de la fibre naturelle)

Rez-de-chaussée

Cuisine avec cheminée et poêle à bois 27 m²

Salon avec cheminée et poêle à bois 30 m².

1er étage

Palier de 4 m²

1ère chambre 21 m²

Salle d'eau avec lavabo et douche (à jour) 4 m²

WC 2 m²

2ème chambre 9 m²

3ème chambre 10 m²

Grenier (isolé avec de la laine de bois)

Sous-sol avec buanderie total 60 m²

Dépendances

Chaufferie dans l'ancienne forge (forge toujours en place) 23 m²

Atelier 50 m²

Grenier au-dessus de 50 m²

Abri à bois couvert de 15 m².

Les commodités

Commerces de proximité et supermarché à 8 minutes

Gare SNCF 8 minutes

Aéroport (Limoges) 52 minutes

TAXES LOCALES

Taxe foncière: 1199 EUR

Taxe habitation: EUR

NOTES

Les informations sur les risques auxquels ce bien est exposé sont disponibles sur le site Géorisques : <https://www.georisques.gouv.fr>