

T3 neuf de 65m2 avec parking , cave et casier a skis. Montchavin, La Plagne



## INFORMATION

Ville:	LA PLAGNE
Département:	Savoie
Ch:	2
SdB:	1
Surface:	65 m2
Terrain:	0 m2

## RÉSUMÉ

Joli appartement T3 de 65m2.

Appartement 3 " Les Arolles".

Etage: 1.

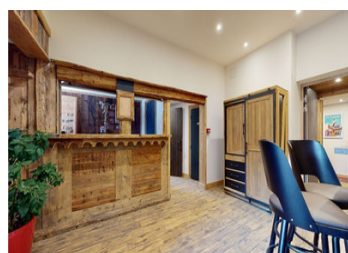
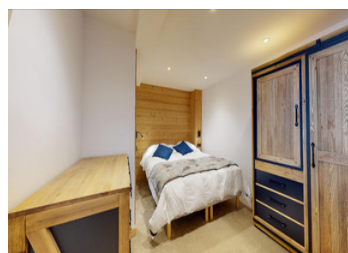
2 chambres.

Parking extérieur + cave + casier a skis + balcon.

Residence avec jacuzzi, sauna et bar/resto.

Appartement de luxe.

Montchavin--joli village de la Plagne, Les Arcs, Paradiski.



## DPE

DPE non requis.

NB. Les prix cités font référence à des transactions en euros. Les fluctuations des taux de change ne sont pas de la responsabilité de l'agence ou de ceux qui la représentent. L'agence et ses représentants ne sont pas autorisés à faire ou donner des garanties relatives à la propriété. Ces indications ne font pas partie d'une offre ou d'un contrat et ne doivent pas être considérées comme des déclarations ou des représentations de faits, mais comme une représentation générale de la propriété. Toutes les superficies, les mesures ou les distances sont approximatives. Les textes, photographies et plans sont seulement donnés à titre indicatif et ne sont pas nécessairement complets. Leggett n'a pas testé tous les services, équipements ou installations et ne peut donc pas en garantir les spécificités.

Les informations pour les achats hors-plan sont donnés à titre indicatif seulement. La finition de la propriété peut varier. Les acheteurs sont invités à engager un spécialiste pour vérifier les plans et les spécifications énoncées dans leur contrat d'achat avec le promoteur.



## DESCRIPTION

Cet appartement est l'un des 10 appartements à vendre dans l'ancien hôtel Bellecôte dans le village familial de Montchavin, La Plagne qui relie l'ensemble de La Plagne, Les Arcs, Paradiski.

Appartement 3: "Les Arolles"

Sejour/salon avec cuisine ouverte et acces au grand balcon ( orientation nord).

WC separe.

Chambre 1 avec un lit double.

Chambre 2 avec un lit double.

Salle d'eau avec WC.

Tous les appartements seront vendus meublés et équipés à un niveau très élevé et le développement dispose d'installations de réception, d'un sauna, d'un bain à remous et d'un bar/restaurant.

Chaque appartement dispose d'un casier à skis, d'une cave pour ranger les effets personnels et d'une place de parking extérieure privative.

Charges de copropriete: 33 euros par m2.

Taxe Fonciere: 12 euros par m2.

Montchavin est un super joli village d'altitude 1250m.

La Plagne, Les Arcs, Paradiski avec 425 km des pistes.

-----

Les informations sur les risques auxquels ce bien est exposé sont disponibles sur le site Géorisques : <https://www.georisques.gouv.fr>

## TAXES LOCALES

Taxe habitation: EUR

## NOTES