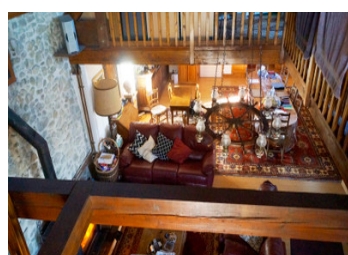
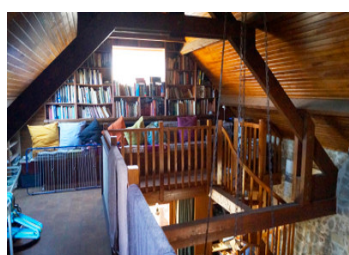


Grande maison familiale traditionnelle avec deux habitations adjacentes et un garage séparé avec atelier.



INFORMATION

Ville:	Morlhon-le-Haut
Département:	Aveyron
Ch:	4
SdB:	4
Surface:	463 m ²
Terrain:	6314 m ²

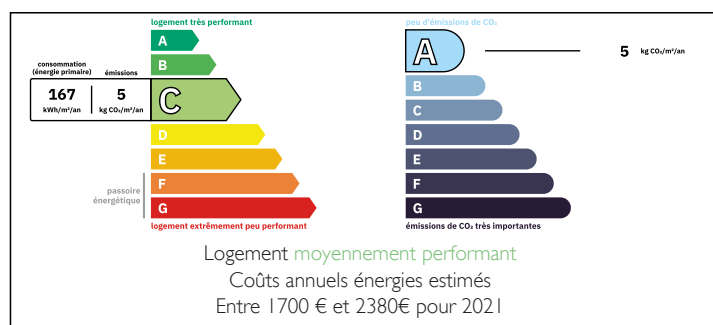
RÉSUMÉ

Le prix a été considérablement réduit, car des travaux de rénovation sont désormais nécessaires à la suite d'un incendie.

Cette propriété se compose d'une maison principale convertie à partir de la grange d'origine. Elle comprend au premier étage un espace ouvert salon/cuisine avec une grande galerie au-dessus, à laquelle on accède par un escalier en colimaçon. Il y a deux chambres avec salle de bains au rez-de-chaussée, ainsi qu'une cuisine et une buanderie. Une troisième chambre et une salle de bains se trouvent au deuxième étage. Les trois étages sont desservis par un ascenseur. Deux habitations sont rattachées à la maison principale. Le premier est un gîte d'une chambre. Le second a besoin d'être aménagé mais est suffisamment grand pour accueillir une famille pour des vacances ou des locations à long terme.

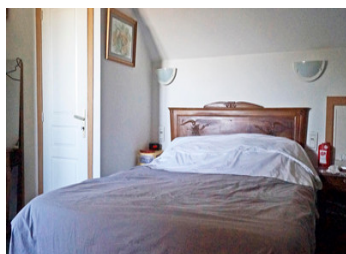
Il y a un bâtiment séparé qui...

DPE



NB. Les prix cités font référence à des transactions en euros. Les fluctuations des taux de change ne sont pas de la responsabilité de l'agence ou de ceux qui la représentent. L'agence et ses représentants ne sont pas autorisés à faire ou donner des garanties relatives à la propriété. Ces indications ne font pas partie d'une offre ou d'un contrat et ne doivent pas être considérées comme des déclarations ou des représentations de faits, mais comme une représentation générale de la propriété. Toutes les superficies, les mesures ou les distances sont approximatives. Les textes, photographies et plans sont seulement donnés à titre indicatif et ne sont pas nécessairement complets. Leggett n'a pas testé tous les services, équipements ou installations et ne peut donc pas en garantir les spécificités.

Les informations pour les achats hors-plan sont donnés à titre indicatif seulement. La finition de la propriété peut varier. Les acheteurs sont invités à engager un spécialiste pour vérifier les plans et les spécifications énoncées dans leur contrat d'achat avec le promoteur.



DESCRIPTION

On accède à la maison par une allée de gravier qui traverse les grands jardins.

L'entrée principale de la maison se trouve au premier étage et on y accède par une large rampe pour fauteuils roulants jusqu'à une double porte vitrée et un hall d'entrée protégé par un double volet.

Elle mène à un salon, une salle à manger et une cuisine à aire ouverte (76 m²). On y trouve un poêle à bois de 26 kilowatts qui fournit l'eau chaude et le chauffage central à toute la maison. Il y a une galerie au-dessus à laquelle on accède par un escalier en bois en colimaçon. Au fond de cette pièce, à côté de la cuisine, une porte mène au hall d'entrée où se trouvent des toilettes pour handicapés ainsi que l'escalier principal menant au rez-de-chaussée et au deuxième étage. Ces dernières années, un ascenseur a également été installé à cette extrémité du bâtiment.

Le rez-de-chaussée pourrait fonctionner comme un appartement indépendant. Il comprend les pièces suivantes :

Chambre 1 (11,5 m²) avec salle de bain attenante (3,5m²)

Chambre 2 (12m²) avec salle de bain attenante (4m²)

Les deux chambres ont des portes donnant sur l'extérieur.

Cuisine/buanderie (8m²)

Petit salon/salle à manger ouvert (5m²)

Le salon/salle à manger dispose d'une autre porte donnant sur l'extérieur.

Au deuxième étage se trouve la troisième chambre (13,5 m²). Il y a également des toilettes, une douche et une salle de bain séparées. Une autre porte mène de la chambre à la galerie au bout de...

TAXES LOCALES

Taxe habitation: EUR

NOTES