

Maison en pierre à rénover avec grandes granges, jardin attenant et parcelle de terrain séparée

EXCLUSIF



## INFORMATION

Ville:	Chives
Département:	Charente-Maritime
Ch:	3
SdB:	1
Surface:	133 m2
Terrain:	839 m2

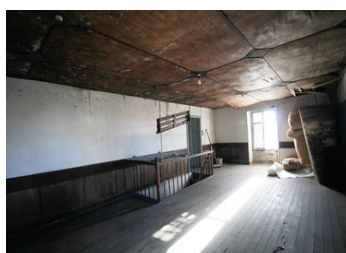
## RÉSUMÉ

À la recherche de votre prochain projet de rénovation ? Cette charmante maison en pierre est une belle opportunité.

La propriété nécessite des mises à jour essentielles, notamment une nouvelle installation électrique, fenêtres, un système de chauffage et une fosse septique. Avec un peu de soin, cette propriété peut être transformée en une belle résidence.

En plus de la maison principale, la propriété comprend trois grandes granges, un jardin attenant et une parcelle de terrain séparée.

Ne manquez pas l'occasion de faire de cette maison la vôtre !



DPE

DPE non requis.

NB. Les prix cités font référence à des transactions en euros. Les fluctuations des taux de change ne sont pas de la responsabilité de l'agence ou de ceux qui la représentent. L'agence et ses représentants ne sont pas autorisés à faire ou donner des garanties relatives à la propriété. Ces indications ne font pas partie d'une offre ou d'un contrat et ne doivent pas être considérées comme des déclarations ou des représentations de faits, mais comme une représentation générale de la propriété. Toutes les superficies, les mesures ou les distances sont approximatives. Les textes, photographies et plans sont seulement donnés à titre indicatif et ne sont pas nécessairement complets. Leggett n'a pas testé tous les services, équipements ou installations et ne peut donc pas en garantir les spécificités.

Les informations pour les achats hors-plan sont donnés à titre indicatif seulement. La finition de la propriété peut varier. Les acheteurs sont invités à engager un spécialiste pour vérifier les plans et les spécifications énoncées dans leur contrat d'achat avec le promoteur.



## TAXES LOCALES

Taxe habitation: EUR

## NOTES

## DESCRIPTION

### MAISON

Rez-de-chaussée :

Entrée dans une pièce d'environ 25 m<sup>2</sup> avec sol en béton. En dessous cette pièce se trouve une cave avec quasiment la même superficie.

Deuxième pièce d'environ 25 m<sup>2</sup>

Chambre 12 m<sup>2</sup>

Salle d'eau 7,8 m<sup>2</sup> (à rénover)

Premier étage :

Grande pièce d'environ 37 m<sup>2</sup> (pourrait être divisé en plusieurs chambres)

Pièce traversante (12,6 m<sup>2</sup>)

Chambre (13 m<sup>2</sup>)

BATIMENTS :

Grange attenante (25,8 m<sup>2</sup>) avec très belle ancienne cheminée

Deux autres granges (environ 54 et 48 m<sup>2</sup>)

TERRAIN :

Jardin attenant d'environ 160 m<sup>2</sup>

Jardin / verger non attenant, mais dans la même rue d'environ 400 m<sup>2</sup>

Parcelle de terrain plus loin d'environ 2800 m<sup>2</sup>

-----

Les informations sur les risques auxquels ce bien est exposé sont disponibles sur le site Géorisques : <https://www.georisques.gouv.fr>