

Villa d'architecte plein-pied avec parc arboré, piscine, grande terrasse et vue sur le village de Damazan



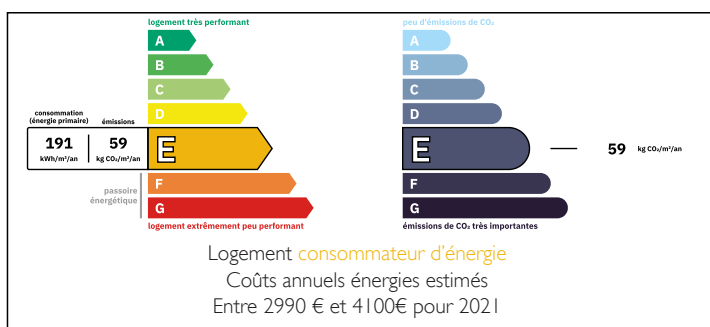
INFORMATION

Ville:	Damazan
Département:	Lot-et-Garonne
Ch:	4
SdB:	2
Surface:	200 m ²
Terrain:	5030 m ²

RÉSUMÉ

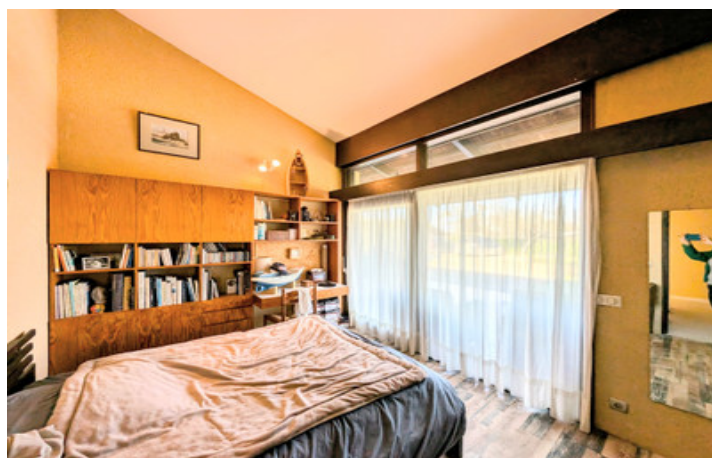
Villa d'architecte très lumineuse avec baies vitrées donnant sur la grande terrasse plein-sud avec sa piscine toute neuve. Très grand séjour de 60m². Garage et atelier. A pieds du joli bastide de Damazan, à mi-chemin entre Bordeaux et Toulouse.

DPE



NB. Les prix cités font référence à des transactions en euros. Les fluctuations des taux de change ne sont pas de la responsabilité de l'agence ou de ceux qui la représentent. L'agence et ses représentants ne sont pas autorisés à faire ou donner des garanties relatives à la propriété. Ces indications ne font pas partie d'une offre ou d'un contrat et ne doivent pas être considérées comme des déclarations ou des représentations de faits, mais comme une représentation générale de la propriété. Toutes les superficies, les mesures ou les distances sont approximatives. Les textes, photographies et plans sont seulement donnés à titre indicatif et ne sont pas nécessairement complets. Leggett n'a pas testé tous les services, équipements ou installations et ne peut donc pas en garantir les spécificités.

Les informations pour les achats hors-plan sont donnés à titre indicatif seulement. La finition de la propriété peut varier. Les acheteurs sont invités à engager un spécialiste pour vérifier les plans et les spécifications énoncées dans leur contrat d'achat avec le promoteur.



DESCRIPTION

Hall d'entrée qui donne sur le grand séjour de 60m² avec baies vitrées toute autour donnant sur la grande terrasse et piscine. Cheminée ouverte.

Cuisine tous équipée

Sous-sol avec cave à vin, et 2 pièces de stockage

4 chambres dont une suite parentale avec baies vitrées

Salle d'eau et WC séparé.

Exterieur

Grand parc arboré de 5000m² clôturé avec piscine neuve au sel de 8 X 4 avec bâche à barres. Grande terrasse de 60m² avec une autre terrasse sur la côté avec jacuzzi.

Les informations sur les risques auxquels ce bien est exposé sont disponibles sur le site Géorisques : <https://www.georisques.gouv.fr>

TAXES LOCALES

Taxe foncière: 2520 EUR

Taxe habitation: EUR

NOTES