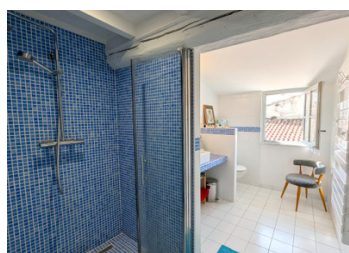
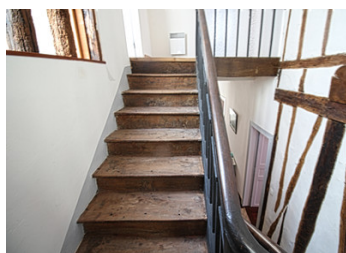
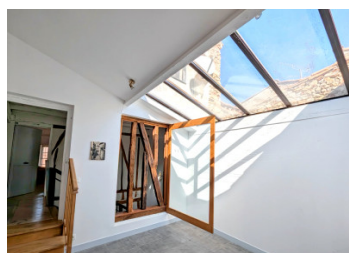


Super prix pour cette grande maison en pierre, tout confort. Centre village, proche aux commodités.



INFORMATION

| | |
|--------------|--------------------|
| Ville: | Sorèze |
| Département: | Tarn |
| Ch: | 4 |
| SdB: | 2 |
| Surface: | 240 m ² |
| Terrain: | 0 m ² |



RÉSUMÉ

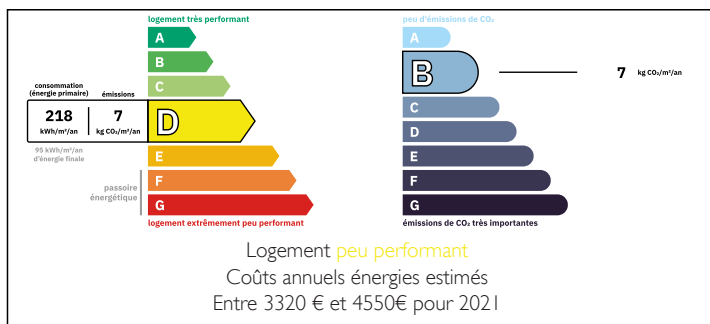
Construite dans les années 1800, cette belle maison dans le village médiéval de Sorèze conserve des éléments anciens tels que le mur à colombages au-dessus des escaliers.

Avec des éléments modernes tels que le chauffage par le sol au rez-de-chaussée et le double vitrage, cette propriété offre une combinaison parfaite entre caractère et confort.

La cuisine et les salles de bains sont récentes et la maison est prête à être habitée. En tant que résidence secondaire ou investissement pour la location, elle est idéale car il n'y a pas d'espace extérieur à entretenir. Comme résidence principale, sa localisation la rend idéale - écoles et autres commodités sont à porté de main.

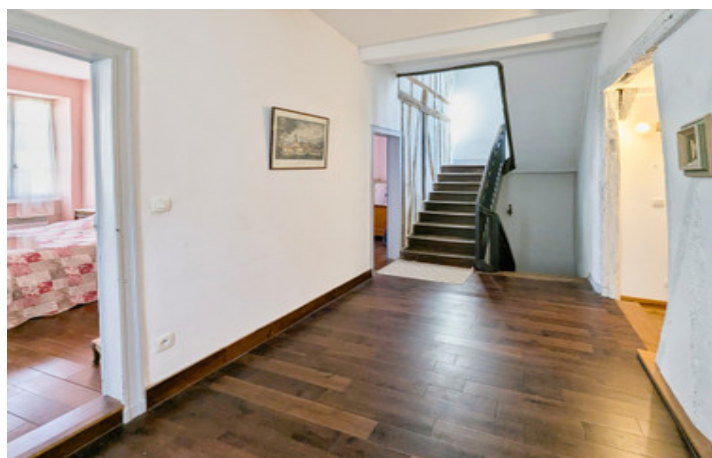
Sorèze est un charmant village aux rues étroites et aux petites places situé à moins de 6 km de la ville de Revel. Lisez la suite pour en savoir...

DPE



NB. Les prix cités font référence à des transactions en euros. Les fluctuations des taux de change ne sont pas de la responsabilité de l'agence ou de ceux qui la représentent. L'agence et ses représentants ne sont pas autorisés à faire ou donner des garanties relatives à la propriété. Ces indications ne font pas partie d'une offre ou d'un contrat et ne doivent pas être considérées comme des déclarations ou des représentations de faits, mais comme une représentation générale de la propriété. Toutes les superficies, les mesures ou les distances sont approximatives. Les textes, photographies et plans sont seulement donnés à titre indicatif et ne sont pas nécessairement complets. Leggett n'a pas testé tous les services, équipements ou installations et ne peut donc pas en garantir les spécificités.

Les informations pour les achats hors-plan sont donnés à titre indicatif seulement. La finition de la propriété peut varier. Les acheteurs sont invités à engager un spécialiste pour vérifier les plans et les spécifications énoncées dans leur contrat d'achat avec le promoteur.



DESCRIPTION

Depuis la rue, on monte les deux marches pour entrer par la porte d'entrée en bois massif dans la Pièce de vie (65 m²) :

Quatre grandes fenêtres contribuent à créer une sensation de luminosité et de volume, tandis que les lambris et les proportions de la pièce lui confèrent une certaine élégance. De nombreuses prises électriques, un point TV et des dimensions généreuses font de cette pièce un véritable espace familial avec de la place pour une partie salon et une partie salle à manger. Le sol est carrelé et le chauffage au sol apporte un confort moderne. Les poteaux en bois qui séparent cet espace de vie principal d'un espace supplémentaire situé au-delà sont décoratifs et pourraient être enlevés pour créer un espace repas encore plus grand.

Au-delà de ces poteaux, une porte coulissante en verre donne accès à

La cuisine (25 m²) :

Un espace suffisamment grand pour accueillir une table pour le petit-déjeuner, avec un mur vitré donnant directement sur la rue. A l'autre extrémité de la pièce se trouve une cuisine récemment aménagée avec des plans de travail en pierre et un large îlot. Bien agencée et très pratique.

En revenant par la porte vitrée coulissante, on trouve à droite un WC avec un petit lavabo. Un vieil escalier en bois avec des murs à colombages mène au premier étage :

Plancher en bois massif sur le grand palier/dégagement.

Sur la droite, deux grandes chambres (23 m² chacune) avec chacune une cheminée décorative aux...

TAXES LOCALES

Taxe habitation: EUR

NOTES