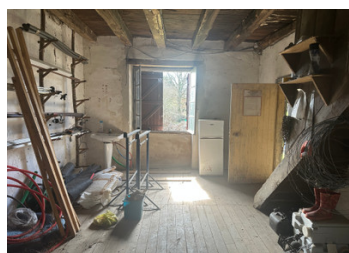


Beau lac avec maison et grange à rénover avec 9 Hectares Près de Lagnac-le-Long

EXCLUSIF



INFORMATION

Ville:	Lagnac-le-Long
Département:	Haute-Vienne
Ch:	0
SdB:	0
Surface:	41 m2
Terrain:	90118 m2

RÉSUMÉ

Située au calme, en lisière d'un hameau paisible à proximité de Lagnac-le-Long, cette propriété unique de 9 hectares comprend un magnifique lac naturel de 1,53 hectares, une maison en pierre et une grange à rénover.

Entourée de campagne ouverte, d'arbres matures et de vues apaisantes, elle offre un cadre idéal pour une résidence familiale, un refuge au cœur de la nature ou un projet touristique. L'environnement est tranquille, sans être isolé, à quelques minutes seulement des commodités du village.

Une opportunité rare au cœur du Limousin, dans un cadre naturel exceptionnel.

DPE

DPE non requis.

NB. Les prix cités font référence à des transactions en euros. Les fluctuations des taux de change ne sont pas de la responsabilité de l'agence ou de ceux qui la représentent. L'agence et ses représentants ne sont pas autorisés à faire ou donner des garanties relatives à la propriété. Ces indications ne font pas partie d'une offre ou d'un contrat et ne doivent pas être considérées comme des déclarations ou des représentations de faits, mais comme une représentation générale de la propriété. Toutes les superficies, les mesures ou les distances sont approximatives. Les textes, photographies et plans sont seulement donnés à titre indicatif et ne sont pas nécessairement complets. Leggett n'a pas testé tous les services, équipements ou installations et ne peut donc pas en garantir les spécificités.

Les informations pour les achats hors-plan sont donnés à titre indicatif seulement. La finition de la propriété peut varier. Les acheteurs sont invités à engager un spécialiste pour vérifier les plans et les spécifications énoncées dans leur contrat d'achat avec le promoteur.



DESCRIPTION

Située à l'orée d'un hameau paisible, à quelques minutes du village de Laignac-le-Long, cette propriété exceptionnelle offre plus de 90 000 m² de terrain privé, dont un superbe lac naturel de 1.53 hectares, des bois matures, des prairies ouvertes et de vastes vues sur la campagne.

Au cœur de la propriété se trouve une charmante maison ancienne en pierre, pleine de caractère et prête à être rénovée. La maison fait environ 42 m² et se compose actuellement de deux pièces. Elle est déjà raccordée à l'eau de ville et a bénéficié d'une alimentation électrique temporaire dans le passé. A côté se trouve une grange traditionnelle de 45 m², offrant un grand potentiel pour créer un logement indépendant, un atelier ou un studio (sous réserve de l'obtention des permis de construire nécessaires)

Il s'agit d'un projet idéal pour ceux qui cherchent à créer une maison de campagne sur mesure, une résidence de vacances ou même une entreprise de tourisme rural.

Le lac pré-napoléonien a été empoissonné il y a environ 10 ans avec des carpes, des gardons et des brochets, ce qui le rend idéal pour la pêche ou simplement pour profiter du calme et de la beauté qu'il apporte au paysage. Le mélange d'arbres matures, de champs herbeux et de plans d'eau fait de cette terre un véritable sanctuaire pour les amoureux de la nature, les agriculteurs amateurs ou toute personne à la recherche d'espace et de tranquillité.

À quelques minutes de là, Laignac-le-Long offre toutes...

TAXES LOCALES

Taxe habitation: EUR

NOTES