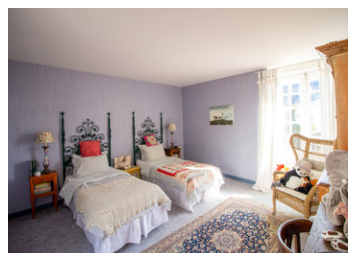


Intra-muros de Richelieu, maison de trois chambres avec jardin et dépendances



INFORMATION

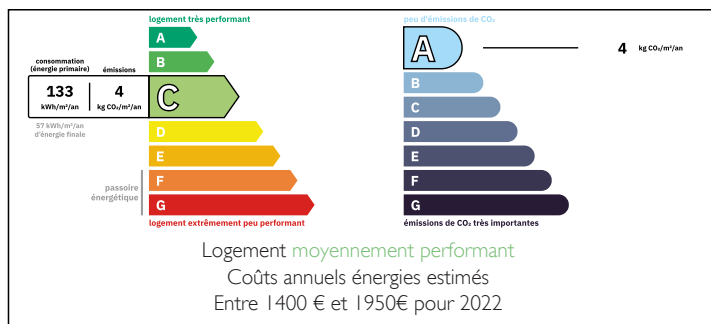
Ville:	Richelieu
Département:	Indre-et-Loire
Ch:	3
SdB:	1
Surface:	139 m ²
Terrain:	296 m ²



RÉSUMÉ

Cachée derrière de grandes portes au centre de la ville historique fortifiée de Richelieu, cette propriété privée de caractère de trois chambres avec jardin intérieur bénéficie d'une grande dépendance qui a été magnifiquement aménagée pour créer un espace de vie supplémentaire avec une superbe cheminée et un jardin intérieur.

DPE



NB. Les prix cités font référence à des transactions en euros. Les fluctuations des taux de change ne sont pas de la responsabilité de l'agence ou de ceux qui la représentent. L'agence et ses représentants ne sont pas autorisés à faire ou donner des garanties relatives à la propriété. Ces indications ne font pas partie d'une offre ou d'un contrat et ne doivent pas être considérées comme des déclarations ou des représentations de faits, mais comme une représentation générale de la propriété. Toutes les superficies, les mesures ou les distances sont approximatives. Les textes, photographies et plans sont seulement donnés à titre indicatif et ne sont pas nécessairement complets. Leggett n'a pas testé tous les services, équipements ou installations et ne peut donc pas en garantir les spécificités.

Les informations pour les achats hors-plan sont donnés à titre indicatif seulement. La finition de la propriété peut varier. Les acheteurs sont invités à engager un spécialiste pour vérifier les plans et les spécifications énoncées dans leur contrat d'achat avec le promoteur.



DESCRIPTION

En passant par les grandes portes donnant sur une cour commune, la maison se trouve devant vous sur la droite. Vous entrez directement dans la cuisine aménagée et équipée (12 m²) avec un sol carrelé et une porte donnant sur le jardin de la cour. À votre droite, après quelques marches, se trouve la salle à manger (24 m²) avec cheminée. Une porte dans le coin mène à WC (5,5 m²) avec une porte donnant sur le jardin. Sur le côté se trouve le salon (16 m²) avec cheminée. Ces trois pièces ont du parquet et panneaux muraux. L'escalier menant au premier étage part d'un petit hall. Sur le palier, à gauche, se trouve une chambre (16 m²) avec placards intégrés. À droite se trouvent des toilettes (1 m²) et une porte menant au grenier. En continuant, vous trouverez la salle de douche (15 m²) avec douche, sauna et lavabo. Il y a deux autres chambres, la plus grande (23 m²) dispose d'une cheminée et d'une fenêtre donnant sur le jardin de la cour. La troisième chambre (19 m²) est accessible depuis cette chambre en descendant quelques marches. Elle dispose d'un balcon à l'avant et d'une fenêtre donnant sur le jardin de la cour. Vous accédez au jardin de la cour depuis la cuisine. Il est divisé en deux parties, une terrasse pavée et une zone de gravier avec des bordures de fleurs. Depuis la terrasse pavée, vous pouvez accéder à la cave voûtée...

TAXES LOCALES

Taxe habitation: EUR

NOTES