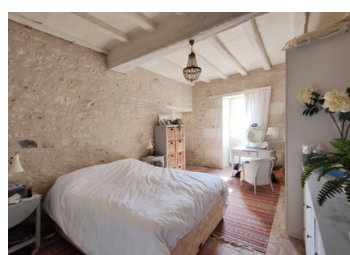


2 belles maisons individuelles dans un cadre paisible, à 10 minutes de Richelieu. Grand jardin, garage, cave.



INFORMATION

Ville:	Sérigny
Département:	Vienne
Ch:	4
SdB:	3
Surface:	300 m2
Terrain:	9741 m2

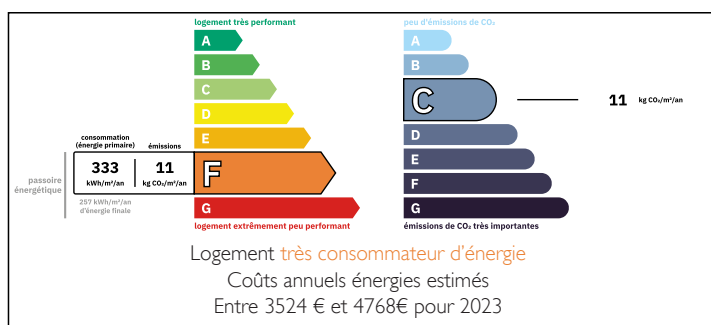


RÉSUMÉ

Cette charmante propriété vous captivera dès que vous franchirez le portail électrique pour entrer dans la cour centrale spacieuse et joliment plantée. La maison principale respire le caractère avec ses pierres apparentes, ses poutres d'origine et ses grandes cheminées, et ses plafonds hauts. Si vous souhaitez ajouter des chambres en aménageant le grenier, celui-ci a également des hauteurs de plafond généreuses, il n'est donc pas nécessaire de passer sous les poutres !

La deuxième maison est aussi de plain-pied, mais on y accède par l'extérieur de la cour, en montant une série de larges marches depuis son propre jardin bordé de haies, ce qui la rend idéale pour servir de gîte ou pour permettre à la famille de rester à proximité mais dans son propre espace privé. Le grand jardin permet de trouver un endroit qui convient à tout moment...

DPE



NB. Les prix cités font référence à des transactions en euros. Les fluctuations des taux de change ne sont pas de la responsabilité de l'agence ou de ceux qui la représentent. L'agence et ses représentants ne sont pas autorisés à faire ou donner des garanties relatives à la propriété. Ces indications ne font pas partie d'une offre ou d'un contrat et ne doivent pas être considérées comme des déclarations ou des représentations de faits, mais comme une représentation générale de la propriété. Toutes les superficies, les mesures ou les distances sont approximatives. Les textes, photographies et plans sont seulement donnés à titre indicatif et ne sont pas nécessairement complets. Leggett n'a pas testé tous les services, équipements ou installations et ne peut donc pas en garantir les spécificités.

Les informations pour les achats hors-plan sont donnés à titre indicatif seulement. La finition de la propriété peut varier. Les acheteurs sont invités à engager un spécialiste pour vérifier les plans et les spécifications énoncées dans leur contrat d'achat avec le promoteur.



DESCRIPTION

En entrant dans la propriété, vous vous trouvez dans une belle cour avec une allée incurvée, de la pelouse et des arbres et arbustes établis, y compris un mûrier glorieux ainsi qu'un figuier. Plusieurs bâtiments bordent cette cour et il y a un grand jardin supplémentaire au-delà, ce qui fait presque un hectare au total.

Sur la droite se trouve la maison principale, qui offre actuellement une surface habitable d'environ 170 m², avec des pierres apparentes, tant à l'intérieur qu'à l'extérieur. Les poutres apparentes et les immenses cheminées en pierre, ainsi que le sol traditionnel en tomettes, contribuent à l'aspect classique et chic de la maison. Les grandes pièces hautes de plafond, peut-être grâce aux matériaux naturels, aux poêles à bois et à une décoration de bon goût, parviennent à conserver un sentiment d'intimité malgré leur taille. Cette maison est construite dans le style typique de la longère, c'est-à-dire que de chaque côté du hall d'entrée accueillant, les pièces se succèdent - à gauche, un salon de 40 m² puis une chambre, à droite, la salle à manger de 40 m², puis la cuisine, puis la buanderie. Derrière le hall d'entrée se trouve une salle de bains avec douche à l'italienne, lavabo et WC. La maison est actuellement aménagée comme une belle et spacieuse habitation de plain-pied, mais il y a en fait la possibilité de développer un niveau supplémentaire à l'étage, doublant ainsi votre espace de vie et ajoutant des chambres pour autant de...

TAXES LOCALES

Taxe habitation: EUR

NOTES