

Spacieux manoir avec pas moins de 6 chambres, 4 salles de bains, cave, énormes granges et diverses dépendances

EXCLUSIF



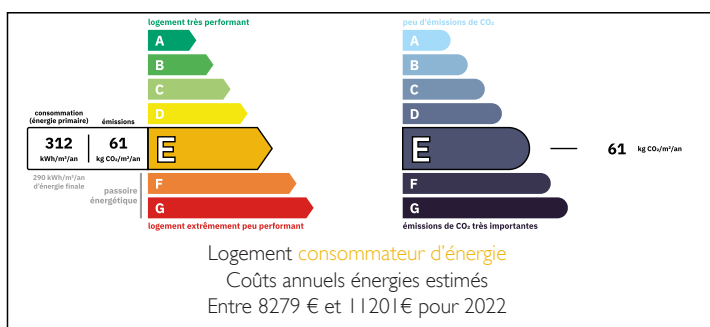
## INFORMATION

Ville:	Villapourçon
Département:	Nièvre
Ch:	6
SdB:	4
Surface:	354 m <sup>2</sup>
Terrain:	7158 m <sup>2</sup>

## RÉSUMÉ

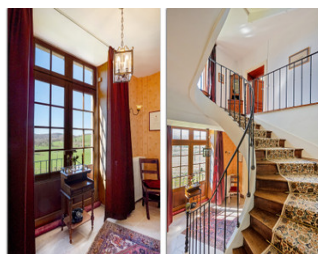
Manoir situé dans un bel endroit dans les collines vallonnées du Morvan. Sur un terrain spacieux, en pleine nature. Adapté à la permaculture. Avec pas moins de 6 chambres et 4 salles de bain. Parce que la maison dispose de 3 entrées, une occupation/propriété partagée est également possible.

## DPE



NB. Les prix cités font référence à des transactions en euros. Les fluctuations des taux de change ne sont pas de la responsabilité de l'agence ou de ceux qui la représentent. L'agence et ses représentants ne sont pas autorisés à faire ou donner des garanties relatives à la propriété. Ces indications ne font pas partie d'une offre ou d'un contrat et ne doivent pas être considérées comme des déclarations ou des représentations de faits, mais comme une représentation générale de la propriété. Toutes les superficies, les mesures ou les distances sont approximatives. Les textes, photographies et plans sont seulement donnés à titre indicatif et ne sont pas nécessairement complets. Leggett n'a pas testé tous les services, équipements ou installations et ne peut donc pas en garantir les spécificités.

Les informations pour les achats hors-plan sont donnés à titre indicatif seulement. La finition de la propriété peut varier. Les acheteurs sont invités à engager un spécialiste pour vérifier les plans et les spécifications énoncées dans leur contrat d'achat avec le promoteur.



## TAXES LOCALES

Taxe habitation: EUR

## NOTES

## DESCRIPTION

Le plaisir de ce métier réside dans la découverte de lieux magnifiques qu'on ne croiserait jamais.

C'est également le cas de ce manoir, aussi appelé Château (de) Cussy depuis sa fondation. Il a été construit vers 1850 par une grande propriétaire terrienne. Son personnel vivait dans les annexes.

Pendant des générations, le domaine a eu une fonction agricole, comme en témoignent les nombreuses grandes granges. En 2000, le domaine a été repris par les propriétaires actuels qui, en concertation avec la population locale, ont restauré le bâtiment principal dans son état d'origine autant que possible.

Cette maison a donc été rénovée dans le respect de l'histoire et du caractère du bâtiment.

\* En raison d'une méthode de calcul particulière, cette maison présente une consommation énergétique estimée élevée. Celle-ci ne reflète pas la réalité, les coûts sont inférieurs.

Un joli portail mène à la cour.

La cour abritée offre de nombreuses possibilités, comme une belle roseraie ou la culture de divers fruits. C'est un endroit merveilleux où séjourner. Sur le terrain, vous trouverez divers arbres fruitiers et un potager, ainsi qu'une végétation variée et diversifiée, propice à la permaculture ou forêt nourricière.

Grâce aux nombreuses terrasses, vous trouverez toujours un endroit agréable, au soleil ou à l'ombre.

L'entrée principale d'origine se trouve à l'avant du bâtiment, mais vous pouvez facilement y accéder par la cuisine ou par la réception (aujourd'hui transformée en bibliothèque) côté cour.

La spacieuse cuisine est idéale pour préparer de délicieux repas en famille ou entre amis. La cuisine est actuellement...