

Propriété de deux chambres située dans un hameau tranquille avec une deuxième maison en cours de rénovation

EXCLUSIF



## INFORMATION

Ville:	Saint-Victour
Département:	Corrèze
Ch:	2
SdB:	2
Surface:	85 m2
Terrain:	3961 m2

## RÉSUMÉ

Située dans le département de la Corrèze, vous trouverez cette propriété de hameau tranquille. Elle est idéalement située entre Ussel et Bort-les-Orgues.

Ussel - 15km

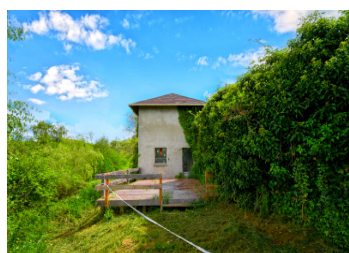
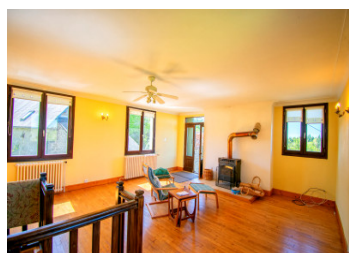
Bort-les-Orgues - 15km

Neuvic - 22km

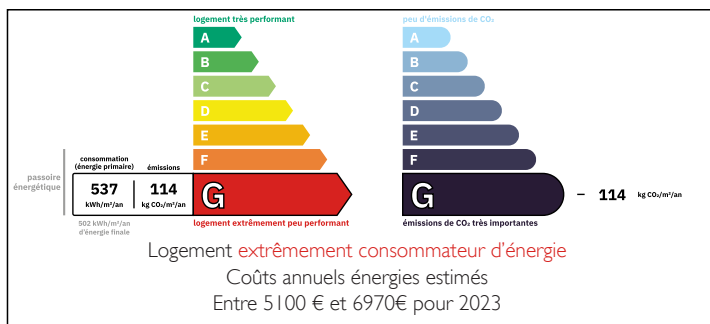
Meymac - 24km

Station de ski du Mont Dore - 55km

Aéroport de Limoges - 166km

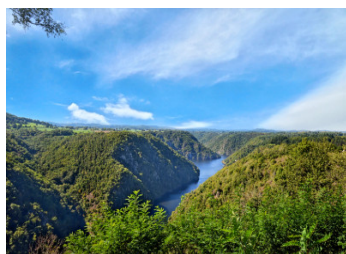
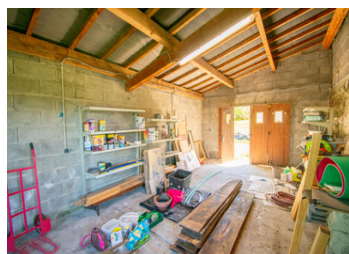


## DPE



NB. Les prix cités font référence à des transactions en euros. Les fluctuations des taux de change ne sont pas de la responsabilité de l'agence ou de ceux qui la représentent. L'agence et ses représentants ne sont pas autorisés à faire ou donner des garanties relatives à la propriété. Ces indications ne font pas partie d'une offre ou d'un contrat et ne doivent pas être considérées comme des déclarations ou des représentations de faits, mais comme une représentation générale de la propriété. Toutes les superficies, les mesures ou les distances sont approximatives. Les textes, photographies et plans sont seulement donnés à titre indicatif et ne sont pas nécessairement complets. Leggett n'a pas testé tous les services, équipements ou installations et ne peut donc pas en garantir les spécificités.

Les informations pour les achats hors-plan sont donnés à titre indicatif seulement. La finition de la propriété peut varier. Les acheteurs sont invités à engager un spécialiste pour vérifier les plans et les spécifications énoncées dans leur contrat d'achat avec le promoteur.



## DESCRIPTION

Cette charmante maison de deux chambres, comprenant un garage spacieux, dispose également d'un jardin de bonne taille et d'une deuxième maison qui a été partiellement rénovée. Une fois les travaux terminés, celle-ci pourrait servir de pièce supplémentaire pour la famille ou de gîte.

Rez de chaussée :

Cuisine/salle à manger (26.5m<sup>2</sup>)

Chambre (8m<sup>2</sup>)

Salle de bain (2.8m<sup>2</sup>)

Garage (33m<sup>2</sup>)

Salle de jardin/stockage (18.4m<sup>2</sup>)

Premier étage :

Espace de vie qui donne sur la terrasse/balcon (38.1m<sup>2</sup>) ; terrasse (21.4m<sup>2</sup>)

Chambre (12m<sup>2</sup>)

Salle d'eau (2.8m<sup>2</sup>)

Si vous souhaitez obtenir plus d'informations et voir plus de photos, veuillez contacter l'agent immobilier.

-----

Les informations sur les risques auxquels ce bien est exposé sont disponibles sur le site Géorisques : <https://www.georisques.gouv.fr>

## TAXES LOCALES

Taxe habitation: EUR

## NOTES