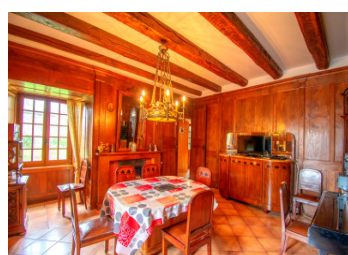


Grande Maison Familiale



EXCLUSIF



INFORMATION

Ville:	Eygurande
Département:	Corrèze
Ch:	5
SdB:	1
Surface:	208 m2
Terrain:	1745 m2

RÉSUMÉ

Située au cœur de la ville d'Eygurande, cette grande maison familiale bénéficie d'un emplacement idéal à proximité de nombreux services : supérette Spar, banque, tabac, coiffeur, vétérinaire, médecins, école et pharmacie.

Distances :

Ussel – 20 km

Meymac – 39 km

Ski, Puy de Sancy (Le Mont Dore) 44 km

Puy-de-Dôme – 65 km

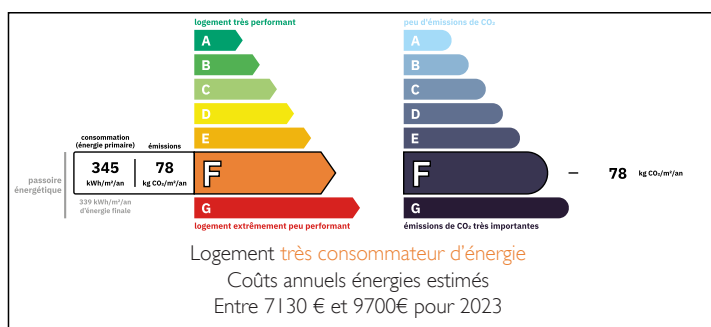
Lyon Airport - 291 km

Bordeaux-311 km

Paris-471 km

Accès à l'A89 – en direction de Bordeaux et Lyon

DPE



NB. Les prix cités font référence à des transactions en euros. Les fluctuations des taux de change ne sont pas de la responsabilité de l'agence ou de ceux qui la représentent. L'agence et ses représentants ne sont pas autorisés à faire ou donner des garanties relatives à la propriété. Ces indications ne font pas partie d'une offre ou d'un contrat et ne doivent pas être considérées comme des déclarations ou des représentations de faits, mais comme une représentation générale de la propriété. Toutes les superficies, les mesures ou les distances sont approximatives. Les textes, photographies et plans sont seulement donnés à titre indicatif et ne sont pas nécessairement complets. Leggett n'a pas testé tous les services, équipements ou installations et ne peut donc pas en garantir les spécificités.

Les informations pour les achats hors-plan sont donnés à titre indicatif seulement. La finition de la propriété peut varier. Les acheteurs sont invités à engager un spécialiste pour vérifier les plans et les spécifications énoncées dans leur contrat d'achat avec le promoteur.



DESCRIPTION

Description de la propriété :

En entrant dans la maison par la porte d'entrée, vous serez accueilli par un charmant hall d'entrée avec des boiseries élégantes et un magnifique sol en pierre naturelle. À gauche, vous découvrirez la salle à manger (24 m²) et à droite, un spacieux salon (27 m²), actuellement aménagé en bureau/étude. Au fond du hall, vous trouverez la chaufferie au fioul à gauche, et une cave voûtée (12 m²) à droite, offrant un bel espace de rangement. Une porte à l'arrière mène au jardin et à la zone des garages.

La salle à manger et le salon présentent de superbes boiseries du sol au plafond, avec des poutres en chêne soutenant les plafonds, ajoutant ainsi une ambiance chaleureuse et un caractère unique.

Depuis la salle à manger, vous accédez à la cuisine équipée (9,5 m²), qui dispose également d'une porte latérale donnant sur un porche menant au jardin et à la zone des garages.

Premier Palier :

Chambre 1 (9,5 m²)
WC
Dressing

Premier étage :

Chambre 2 (16,8 m²)
Chambre 3 (12,8 m²)
Salle de bain (8,3 m²)
WC séparé
Salon spacieux (31,3 m²) – idéal pour les moments en famille ou de détente.

Deuxième Palier :

Chambre 4 (11,7 m²)
Chambre 5 (15 m²)

TAXES LOCALES

Taxe habitation: EUR

NOTES