

Demeure bourgeoise 1800 proche Chambord jardin clos au calme | gîte, l'atelier pour artiste, l'maison d'hôtes



INFORMATION

Ville:	Blois
Département:	Loir-et-Cher
Ch:	6
SdB:	3
Surface:	240 m ²
Terrain:	713 m ²

RÉSUMÉ

LEGGETT immobilier centre val de Loire & Bruno Debain vous propose :

Très jolie maison bourgeoise du 16^e siècle et cachet historique.

Au Coeur de la ville et au calme assurer proche de la gare SnCF & tous commerces rejoignant Orléans & Tours via Paris à 1 h 30 , accès autoroute A10 à 5 minutes

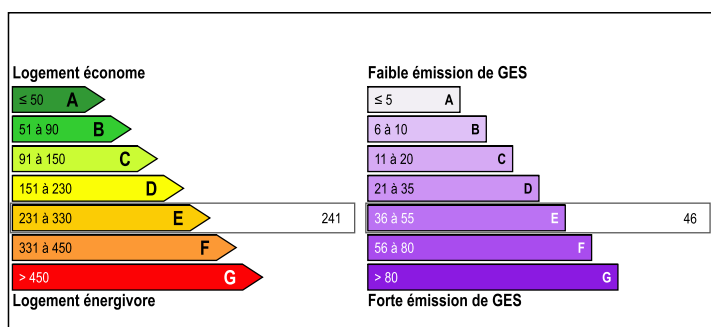
Demander nos 360°

Un studio indépendant & une grange restaurée avec un jolie cachet

Un garage/atelier avec mezzanine et une cave voûtée.

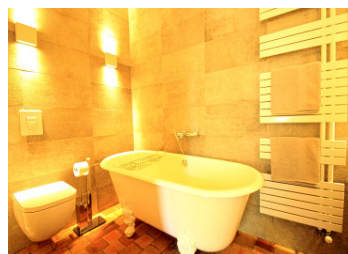
Le tout sur un terrain de 713 m², au calme dans un cadre arborés idéal pour une résidence principale ou secondaire .

DPE



NB. Les prix cités font référence à des transactions en euros. Les fluctuations des taux de change ne sont pas de la responsabilité de l'agence ou de ceux qui la représentent. L'agence et ses représentants ne sont pas autorisés à faire ou donner des garanties relatives à la propriété. Ces indications ne font pas partie d'une offre ou d'un contrat et ne doivent pas être considérées comme des déclarations ou des représentations de faits, mais comme une représentation générale de la propriété. Toutes les superficies, les mesures ou les distances sont approximatives. Les textes, photographies et plans sont seulement donnés à titre indicatif et ne sont pas nécessairement complets. Leggett n'a pas testé tous les services, équipements ou installations et ne peut donc pas en garantir les spécificités.

Les informations pour les achats hors-plan sont donnés à titre indicatif seulement. La finition de la propriété peut varier. Les acheteurs sont invités à engager un spécialiste pour vérifier les plans et les spécifications énoncées dans leur contrat d'achat avec le promoteur.



DESCRIPTION

À l'abri des regards, nichée dans un environnement préservé et verdoyant, cette propriété de caractère séduit dès les premiers instants par son authenticité et son atmosphère singulière.

Derrière ses façades au cachet d'antan, sublimes par une végétation généreuse – rosiers anciens, hortensias en fleurs et massifs soigneusement aménagés – se dévoile une maison où le temps semble suspendu.

Le regard est immédiatement attiré par son architecture atypique, notamment sa toiture élancée de style pigeonnier, véritable signature esthétique rare, conférant à l'ensemble un charme unique.

À l'intérieur, la lumière naturelle s'invite généreusement dans les espaces de vie grâce à de larges ouvertures donnant sur le jardin. Une pièce vitrée offre un dialogue permanent entre intérieur et extérieur, invitant à la quiétude et à la contemplation.

Le jardin, véritable écrin végétal, propose différents espaces de vie intimistes, idéals pour profiter des beaux jours, recevoir ou tout simplement savourer la tranquillité des lieux.

Très jolie maison bourgeoise et d'exception du 16^e siècle, ayant appartenu à la Marquise de Pompadour, vous séduira par son caractère unique et son cachet historique.

L'entrée, un porche pour le stationnement de votre voiture

La maison principale comprend une entrée avec escalier, une cuisine indépendante aménagée et un séjour.

À l'étage, une grande suite parentale avec son espace boudoir et deux autres chambres.

Le second étage offre une bibliothèque, une chambre avec sa salle d'eau et un grenier aménageable.

Les dépendances: une grange de 85 m², grâce à ses jolies verrières,

un studio indépendant avec salle d'eau.

Un garage/atelier...

TAXES LOCALES

Taxe foncière: **2962 EUR**

Taxe habitation: **EUR**

NOTES