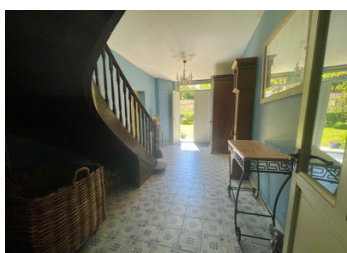


Maison charentaise en pierre, au calme, 7 chambres, 4 salles de bains, dépendances, jardin puits. Belle vues.

EXCLUSIF



INFORMATION

Ville:	Neuvicq
Département:	Charente-Maritime
Ch:	7
SdB:	4
Surface:	230 m ²
Terrain:	2345 m ²

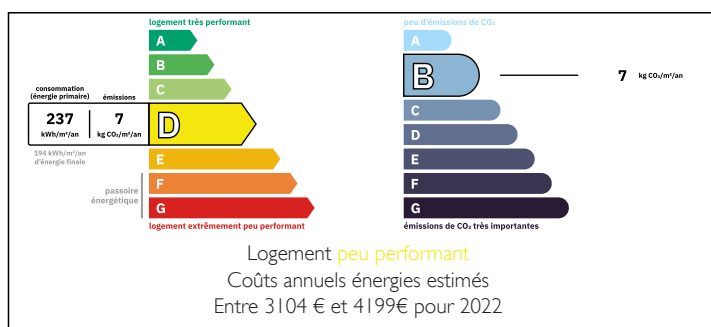
RÉSUMÉ

Située à 45 minutes de Bordeaux, avec un accès facile à la N10 (7 minutes), cette ferme traditionnelle en pierre rénovée se trouve en pleine campagne. Idéale comme grande maison familiale, résidence secondaire à la campagne ou activité de chambres d'hôtes.

Elle offre de spacieuses pièces de vie, 7 chambres (dont certaines sont actuellement utilisées comme bureau, atelier de couture, salle de jeux, etc.), 4 salles de bains / salles d'eau ainsi que de nombreux espaces de rangement.

La maison est implantée dans un magnifique jardin de style cottage, abondamment fleuri, avec dépendances.

DPE



NB. Les prix cités font référence à des transactions en euros. Les fluctuations des taux de change ne sont pas de la responsabilité de l'agence ou de ceux qui la représentent. L'agence et ses représentants ne sont pas autorisés à faire ou donner des garanties relatives à la propriété. Ces indications ne font pas partie d'une offre ou d'un contrat et ne doivent pas être considérées comme des déclarations ou des représentations de faits, mais comme une représentation générale de la propriété. Toutes les superficies, les mesures ou les distances sont approximatives. Les textes, photographies et plans sont seulement donnés à titre indicatif et ne sont pas nécessairement complets. Leggett n'a pas testé tous les services, équipements ou installations et ne peut donc pas en garantir les spécificités.

Les informations pour les achats hors-plan sont donnés à titre indicatif seulement. La finition de la propriété peut varier. Les acheteurs sont invités à engager un spécialiste pour vérifier les plans et les spécifications énoncées dans leur contrat d'achat avec le promoteur.



DESCRIPTION

Passé les impressionnants doubles portails en fer, la maison, exposée plein sud, se trouve derrière de magnifiques massifs fleuris composés de diverses essences.

HALL D'ENTRÉE avec sol carrelé et bel escalier en bois menant au 1er étage.

À droite du hall se trouve un grand SALON lumineux (30m²) avec cheminée et poêle à bois. À gauche se trouve la SALLE À MANGER (30m²). Jolie cheminée avec poêle à bois.

La salle à manger mène à la CUISINE / SALLE À MANGER (31m²) aménagée et équipée, avec îlot central et grande cuisinière familiale Belling. Véritable cœur de la maison familiale. Les meubles bas modernes offrent de nombreux espaces de rangement, complétés par un réfrigérateur/congélateur américain et un lave-vaisselle. Jolie cheminée avec poêle à bois et portes ouvrant sur le jardin.

Vers l'arrière de la propriété, un couloir traverse toute la maison d'une extrémité à l'autre. Il dessert 3 AUTRES PIÈCES (15m², 16m² et 16m²) actuellement utilisées comme CHAMBRE, ATELIER DE COUTURE / PIÈCE DE LOISIRS et SALLE DE JEUX (il serait facile d'installer une salle d'eau dans la salle de jeux).

SALLE DE BAINS (12m²) avec douche, baignoire, lavabo et toilettes, deux placards et accès à une buanderie / arrière-cuisine.

PLACARD / LINGERIE

BUANDERIE avec accès à la grange.

GRANGE (132m²), partiellement carrelée et comprenant des espaces de stationnement.

Depuis le hall d'entrée, l'escalier d'origine en bois mène à un palier spacieux et lumineux avec fenêtres de toit (Velux) et parquet. Quatre chambres sont accessibles depuis ce palier.

CHAMBRE I (18m²) avec salle d'eau privative...

TAXES LOCALES

Taxe habitation: EUR

NOTES