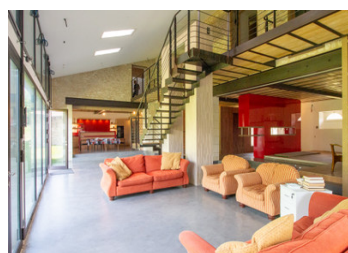
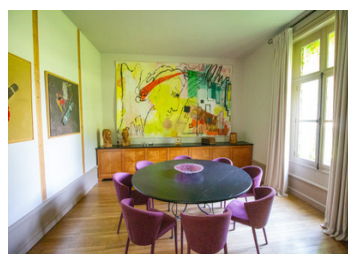


Magnifique propriété située dans un superbe parc de six hectares à Chaveignes



## INFORMATION

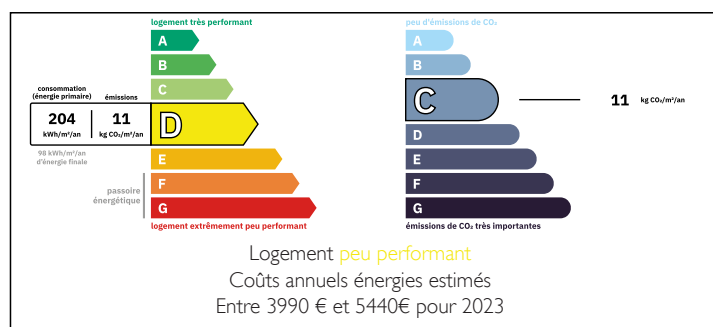
Ville:	Richelieu
Département:	Indre-et-Loire
Ch:	9
SdB:	8
Surface:	588 m <sup>2</sup>
Terrain:	61235 m <sup>2</sup>



## RÉSUMÉ

Opportunité unique d'acquérir cette magnifique propriété, située sur un magnifique terrain d'environ 6 hectares, comprenant une superbe maison de 4 chambres, une grande maison secondaire à finir, de nombreuses dépendances et une piscine. Elle est située à Chaveignes, mais dispose d'un accès privé directement à la ville historique fortifiée de Richelieu.

## DPE



NB. Les prix cités font référence à des transactions en euros. Les fluctuations des taux de change ne sont pas de la responsabilité de l'agence ou de ceux qui la représentent. L'agence et ses représentants ne sont pas autorisés à faire ou donner des garanties relatives à la propriété. Ces indications ne font pas partie d'une offre ou d'un contrat et ne doivent pas être considérées comme des déclarations ou des représentations de faits, mais comme une représentation générale de la propriété. Toutes les superficies, les mesures ou les distances sont approximatives. Les textes, photographies et plans sont seulement donnés à titre indicatif et ne sont pas nécessairement complets. Leggett n'a pas testé tous les services, équipements ou installations et ne peut donc pas en garantir les spécificités.

Les informations pour les achats hors-plan sont donnés à titre indicatif seulement. La finition de la propriété peut varier. Les acheteurs sont invités à engager un spécialiste pour vérifier les plans et les spécifications énoncées dans leur contrat d'achat avec le promoteur.



## DESCRIPTION

La maison principale (265 m<sup>2</sup>) datant de 1860 était autrefois une maison forestière. En traversant la terrasse surélevée orientée à l'ouest, vous entrez dans le hall (20 m<sup>2</sup>). À gauche se trouve le salon (42 m<sup>2</sup>) et à droite la salle à manger (22 m<sup>2</sup>). À l'arrière du hall se trouve la cuisine équipée (16 m<sup>2</sup>) et sous l'escalier, des toilettes (2 m<sup>2</sup>). Le magnifique escalier en bois mène au palier du premier étage. Dans le couloir, à gauche, se trouve une chambre (16,5 m<sup>2</sup>) avec vue sur l'arrière de la propriété. À droite, une chambre (22,5 m<sup>2</sup>) avec salle d'eau attenante (5 m<sup>2</sup>) équipée d'une douche et d'un lavabo. Au bout du couloir se trouve une troisième chambre (22,5 m<sup>2</sup>) avec salle d'eau attenante (2,5 m<sup>2</sup>) équipée d'une douche et d'un lavabo. Cette salle d'eau dispose d'une porte donnant sur le couloir, ce qui permet à la première chambre de l'utiliser également. Il y a de plus des toilettes (1 m<sup>2</sup>) accessibles depuis le couloir qui desservent toutes les chambres. En continuant à monter l'escalier jusqu'au deuxième étage, vous trouverez, sur le palier, la suite parentale. Elle comprend une chambre (53 m<sup>2</sup>), une salle de bains (21 m<sup>2</sup>) avec baignoire, douche, lavabo et WC, ainsi qu'un dressing séparé (13 m<sup>2</sup>). Au sous-sol de la propriété se trouve une buanderie (21 m<sup>2</sup>) abritant la pompe à eau/pompe à chaleur et la chaudière à gaz, ainsi qu'une cave voûtée de deux pièces (16 m<sup>2</sup> et...

## TAXES LOCALES

Taxe habitation: EUR

## NOTES