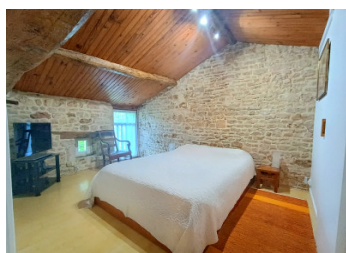


Maison de campagne en pierre – Bioussac (16700), 124 m², 2 chambres, terrasse, jardins, garage



INFORMATION

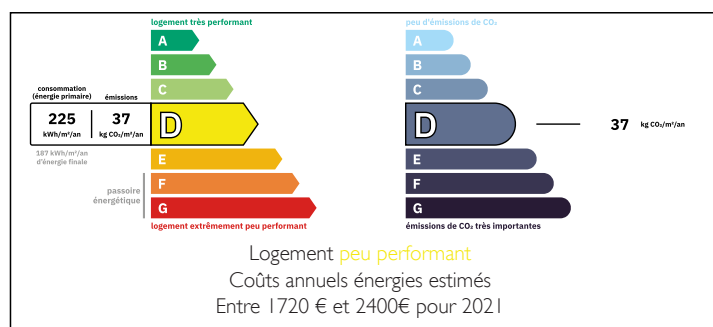
Ville:	Bioussac
Département:	Charente
Ch:	2
SdB:	2
Surface:	124 m ²
Terrain:	2454 m ²



RÉSUMÉ

Charmante maison en pierre de 124 m² à Bioussac, sans vis-à-vis, avec 2 salons, 2 chambres, terrasse sur pilotis, garage et deux jardins arborés sur 2 454 m². Chauffage mixte, double vitrage, cave. À 5 minutes de Ruffec et de ses commodités.

DPE



NB. Les prix cités font référence à des transactions en euros. Les fluctuations des taux de change ne sont pas de la responsabilité de l'agence ou de ceux qui la représentent. L'agence et ses représentants ne sont pas autorisés à faire ou donner des garanties relatives à la propriété. Ces indications ne font pas partie d'une offre ou d'un contrat et ne doivent pas être considérées comme des déclarations ou des représentations de faits, mais comme une représentation générale de la propriété. Toutes les superficies, les mesures ou les distances sont approximatives. Les textes, photographies et plans sont seulement donnés à titre indicatif et ne sont pas nécessairement complets. Leggett n'a pas testé tous les services, équipements ou installations et ne peut donc pas en garantir les spécificités.

Les informations pour les achats hors-plan sont donnés à titre indicatif seulement. La finition de la propriété peut varier. Les acheteurs sont invités à engager un spécialiste pour vérifier les plans et les spécifications énoncées dans leur contrat d'achat avec le promoteur.



DESCRIPTION

À seulement 5 minutes de Ruffec et de ses commodités (commerces, écoles, médecins), cette charmante maison de campagne en pierre, indépendante et sans vis-à-vis, vous séduira par son environnement paisible, ses jardins arborés et son intérieur confortable.

Au rez-de-chaussée :

Entrée directe dans un salon-séjour chaleureux de 28 m² avec cheminée insert bois

Second salon (22m²) lumineux, ouvert sur une superbe terrasse en bois sur pilotis avec vue sur le jardin

Cuisine séparée et équipée (12m²)

Quelques marches mènent à un WC indépendant, une première chambre (8.24 m²) et aux autres niveaux

En rez-de-jardin :

Dégagement

Grande salle d'eau (14.6m²) avec douche à l'italienne, placard, branchement machine à laver.

Accès à une cave

À l'étage :

Palier desservant une salle de bain (6.4m²), un WC, un petit bureau (5.2 m²) et une chambre (16.3 m²) spacieuse avec dressing.

Confort :

Double vitrage

Chauffage central au fioul

Cheminée insert bois + radiateurs électriques

Assainissement individuel (fosses toutes eaux).

adoucisseur d'eau

Extérieurs :

Garage attenant pour un véhicule (23 m²)

Premier jardin clos, joliment arboré, avec terrasse sur pilotis et petits toits

Second jardin non attenant, situé en face de la maison

TAXES LOCALES

Taxe foncière: 1023 EUR

Taxe habitation: EUR

NOTES