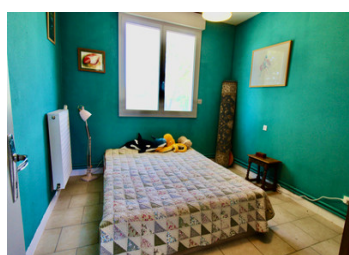


Maison de plain-pied, 3 chambres avec jardin et terrain, au calme, à 7 km de Loudun et 18 km de Chinon



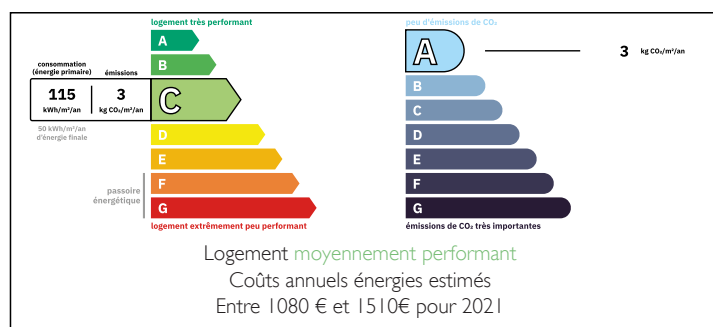
INFORMATION

Ville:	Bournand
Département:	Vienne
Ch:	3
SdB:	2
Surface:	117 m ²
Terrain:	5074 m ²

RÉSUMÉ

En bon état, à rafraîchir, ce bien de plain pied propose trois chambres à coucher : une qui fait suite parentale, avec sa salle d'eau attenante avec WC; deux autres chambres desservies par une deuxième salle d'eau et WC séparé. Une grande pièce de vie comprenant cuisine / salon / salle à manger. Une buanderie/chaufferie, et deux grands dégagements/rangements. Situé à 7km de Loudun toutes les services et commerces sont accessible. Le bien dispose d'un jardin, idéal pour la création d'un potager, d'un aire de jeux. Compris dans la vente il y a un terrain constructible de plus de 2000m².

DPE



NB. Les prix cités font référence à des transactions en euros. Les fluctuations des taux de change ne sont pas de la responsabilité de l'agence ou de ceux qui la représentent. L'agence et ses représentants ne sont pas autorisés à faire ou donner des garanties relatives à la propriété. Ces indications ne font pas partie d'une offre ou d'un contrat et ne doivent pas être considérées comme des déclarations ou des représentations de faits, mais comme une représentation générale de la propriété. Toutes les superficies, les mesures ou les distances sont approximatives. Les textes, photographies et plans sont seulement donnés à titre indicatif et ne sont pas nécessairement complets. Leggett n'a pas testé tous les services, équipements ou installations et ne peut donc pas en garantir les spécificités.

Les informations pour les achats hors-plan sont donnés à titre indicatif seulement. La finition de la propriété peut varier. Les acheteurs sont invités à engager un spécialiste pour vérifier les plans et les spécifications énoncées dans leur contrat d'achat avec le promoteur.



TAXES LOCALES

Taxe habitation: EUR

NOTES

DESCRIPTION

Construction des années 1970, diagnostics disponible sur demande

Mesures prises par l'agent sont approximative.

Pièce de vie de 47m², orientation est-ouest, carrelage clair au sol. Fenêtres donnant sur les deux cotés, avec une grande baie vitrée ouvrant sur le jardin devant. Toutes les ouvertures sont équipées de volets électriques et il y a aussi une store banne coté cuisine.

A coté du salon se trouve la première chambre double (12,7m²) et sa salle d'eau (12,2m²) comprenant grande douche italienne, WC et vasque et espace de rangement.

Un couloir vers l'arrière de la maison dessert deux chambres supplémentaires (9,8m² et 10,3m²), des WCs, et une salle d'eau avec douche et vasque. Plus loin dans ce couloir il y a un espace de rangement et une buanderie/chaufferie (9,7m²) où se situe la chaudière (pompe à chaleur qui date de 10 ans approximativement). Une porche lie la buanderie au jardin.

Jardin avant, arrière et coté, possibilité de se garer à plusieurs véhicules.

Fibre internet.

Pompe à Chaleur.

Fosse septique (conforme au dernier inspection)

Les informations sur les risques auxquels ce bien est exposé sont disponibles sur le site Géorisques : <https://www.georisques.gouv.fr>