

## Charmante Maison de Village Rénovée au Cœur de Vinça

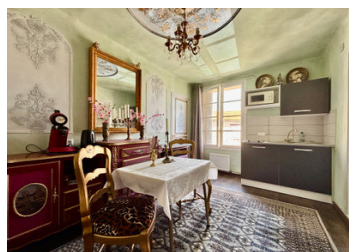


## INFORMATION

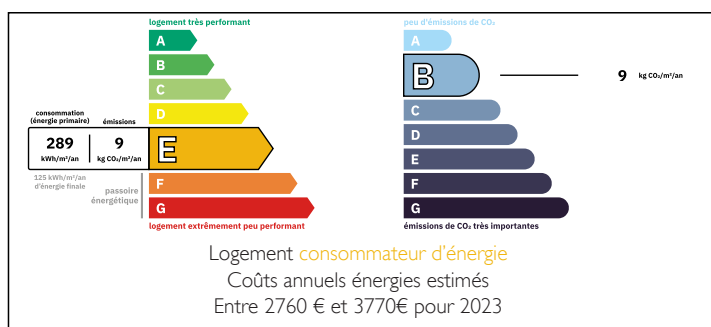
Ville:	Vinça
Département:	Pyrénées-Orientales
Ch:	4
SdB:	4
Surface:	126.5 m <sup>2</sup>
Terrain:	0 m <sup>2</sup>

## RÉSUMÉ

Située au centre du village pittoresque de Vinça, cette maison de village sur trois niveaux est une véritable opportunité, que ce soit pour un investissement locatif ou un projet personnel. À proximité immédiate d'un parking, elle a été entièrement rénovée avec goût et soin, alliant le charme de l'ancien au confort moderne.



## DPE



NB. Les prix cités font référence à des transactions en euros. Les fluctuations des taux de change ne sont pas de la responsabilité de l'agence ou de ceux qui la représentent. L'agence et ses représentants ne sont pas autorisés à faire ou donner des garanties relatives à la propriété. Ces indications ne font pas partie d'une offre ou d'un contrat et ne doivent pas être considérées comme des déclarations ou des représentations de faits, mais comme une représentation générale de la propriété. Toutes les superficies, les mesures ou les distances sont approximatives. Les textes, photographies et plans sont seulement donnés à titre indicatif et ne sont pas nécessairement complets. Leggett n'a pas testé tous les services, équipements ou installations et ne peut donc pas en garantir les spécificités.

Les informations pour les achats hors-plan sont donnés à titre indicatif seulement. La finition de la propriété peut varier. Les acheteurs sont invités à engager un spécialiste pour vérifier les plans et les spécifications énoncées dans leur contrat d'achat avec le promoteur.



## DESCRIPTION

La maison se compose de quatre studios indépendants d'un peu moins de 25 m<sup>2</sup> chacun, joliment décorés et aménagés avec soin. Chaque studio comprend une kitchenette entièrement équipée, un espace nuit confortable et une salle d'eau moderne avec WC.

Elle peut également être facilement retransformée en maison afin de répondre à vos besoins, comme une résidence principale ou une maison de vacances.

-----  
Les informations sur les risques auxquels ce bien est exposé sont disponibles sur le site Géorisques : <https://www.georisques.gouv.fr>



## TAXES LOCALES

Taxe habitation: EUR

## NOTES