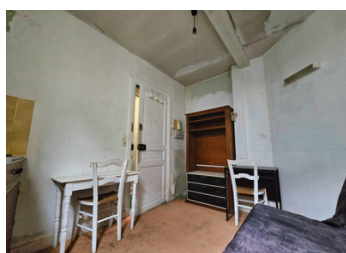
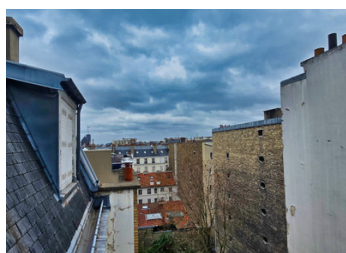
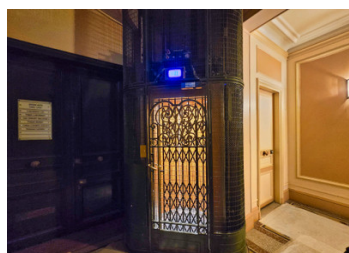
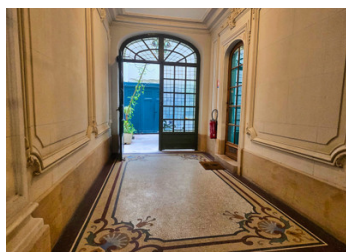


Appartement d'une pièce dans un immeuble haussmannien, dans Paris 16ème, au 6ème étage 2 accès dont ascenseur



INFORMATION

Ville:	Paris 16e Arrondissement
Département:	Paris
Ch:	1
SdB:	1
Surface:	8 m2
Terrain:	0 m2



RÉSUMÉ

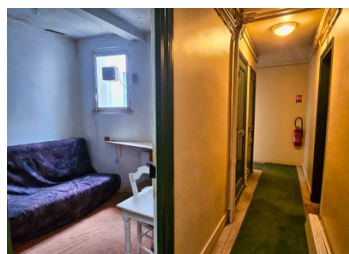
Paris 16 - Rue de la Tour - Le charme de cette studette d'environ 8m² réside dans son cadre même l'immeuble haussmannien et son emplacement en plein Paris, proche du Bois e Boulogne et du Trocadéro et non loin de la Tour Eiffel , deux monuments historiques de renommée mondiale. L'appartement en lui-même démontre son côté pratique avec le coin cuisine, le coin chambre, le coin rangement, les toilettes étant dans le couloir, à proximité tout comme l'ascenseur. Idéal pour un étudiant ou un espace bureau Parisien au calme. Métro Passy et Trocadéro lignes 6 & 9.

DPE

DPE non requis.

NB. Les prix cités font référence à des transactions en euros. Les fluctuations des taux de change ne sont pas de la responsabilité de l'agence ou de ceux qui la représentent. L'agence et ses représentants ne sont pas autorisés à faire ou donner des garanties relatives à la propriété. Ces indications ne font pas partie d'une offre ou d'un contrat et ne doivent pas être considérées comme des déclarations ou des représentations de faits, mais comme une représentation générale de la propriété. Toutes les superficies, les mesures ou les distances sont approximatives. Les textes, photographies et plans sont seulement donnés à titre indicatif et ne sont pas nécessairement complets. Leggett n'a pas testé tous les services, équipements ou installations et ne peut donc pas en garantir les spécificités.

Les informations pour les achats hors-plan sont donnés à titre indicatif seulement. La finition de la propriété peut varier. Les acheteurs sont invités à engager un spécialiste pour vérifier les plans et les spécifications énoncées dans leur contrat d'achat avec le promoteur.



DESCRIPTION

Paris 16 - Rue de la Tour - Le charme de cette studette d'environ 8m² réside dans son cadre même l'immeuble haussmannien et son emplacement en plein Paris, proche du Bois e Boulogne et du Trocadéro et non loin de la Tour Eiffel , deux monuments historiques de renommée mondiale. L'appartement en lui-même démontre son côté pratique avec le coin cuisine, le coin chambre, le coin rangement, les toilettes étant dans le couloir, à proximité tout comme l'ascenseur. Idéal pour un étudiant ou un espace bureau Parisien au calme. Métro Passy et Trocadéro lignes 6 & 9.

Copropriété de 1 lots

Charges annuelles prévisionnelles : 310€

Les informations sur les risques auxquels ce bien est exposé sont disponibles sur le site Géorisques : <https://www.georisques.gouv.fr>

TAXES LOCALES

Taxe foncière: 152 EUR

Taxe habitation: EUR

NOTES