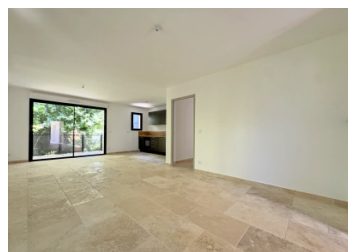


Rare Opportunité - Appartement T3 Neuf de Standing au Cœur de Saint-Rémy-de-Provence



INFORMATION

Ville:	Saint-Rémy-de-Provence
Département:	Bouches-du-Rhône
Ch:	2
SdB:	1
Surface:	74 m ²
Exterieur:	7 m ²

RÉSUMÉ

Leggett International présente une opportunité rare de profiter d'un art de vivre sophistiqué au cœur de Saint-Rémy-de-Provence !

Découvrez un prestigieux appartement neuf T3 (2 chambres) offrant de généreux volumes et un luxe contemporain raffiné :

- 77 m² de surface habitable
- Grande pièce de vie ouverte avec sol en travertin
- Balcon de 7 m² pour profiter de l'extérieur
- Cuisine entièrement équipée
- 2 chambres
- 1,5 salle de bains avec finitions soignées et équipements modernes
- Résidence sécurisée avec visiophone et isolation acoustique
- Garage/box avec prise pour véhicule électrique

Cette résidence élégante convient à tous les styles

DPE

DPE non requis.

NB. Les prix cités font référence à des transactions en euros. Les fluctuations des taux de change ne sont pas de la responsabilité de l'agence ou de ceux qui la représentent. L'agence et ses représentants ne sont pas autorisés à faire ou donner des garanties relatives à la propriété. Ces indications ne font pas partie d'une offre ou d'un contrat et ne doivent pas être considérées comme des déclarations ou des représentations de faits, mais comme une représentation générale de la propriété. Toutes les superficies, les mesures ou les distances sont approximatives. Les textes, photographies et plans sont seulement donnés à titre indicatif et ne sont pas nécessairement complets. Leggett n'a pas testé tous les services, équipements ou installations et ne peut donc pas en garantir les spécificités.

Les informations pour les achats hors-plan sont donnés à titre indicatif seulement. La finition de la propriété peut varier. Les acheteurs sont invités à engager un spécialiste pour vérifier les plans et les spécifications énoncées dans leur contrat d'achat avec le promoteur.



DESCRIPTION

Vivez le rêve au cœur de Saint-Rémy-de-Provence !

Prestigieux appartement T3 neuf (77 m²) situé au 1^{er} étage, avec balcon (7 m²) et garage privé.

Leggett International présente une opportunité rare et raffinée d'adopter pleinement l'art de vivre provençal dans l'un des villages les plus recherchés du sud de la France. Idéal comme résidence principale, pied-à-terre sécurisé ou investissement locatif, cet appartement élégamment conçu se trouve à seulement quelques pas du centre historique de Saint-Rémy-de-Provence—un emplacement qui allie parfaitement style de vie, valeur et potentiel à long terme.

Un espace de vie exceptionnel:

Soigneusement pensé, cet appartement T3 neuf allie confort contemporain et élégance intemporelle. Son agencement équilibré et ses prestations haut de gamme garantissent un cadre de vie à la fois luxueux et fonctionnel.

Une vaste pièce de vie ouverte avec sol en travertin, créant une ambiance chaleureuse et sophistiquée

Un généreux balcon de 7 m² orienté à l'est, idéal pour profiter du soleil provençal ou pour des repas en plein air

Une cuisine entièrement équipée avec électroménager intégré haut de gamme

Deux belles chambres

Une salle de bain élégante et un WC séparé

Un garage privé (box) sécurisé avec prise pour véhicule électrique

Accès par ascenseur et escalier

TAXES LOCALES

Taxe habitation: EUR

NOTES