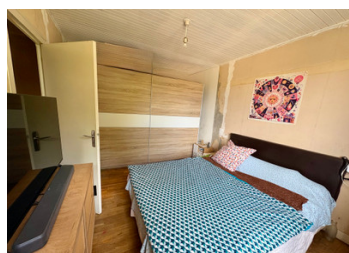


Maison individuelle de 2 chambres. Garage, cave et jardin avec belle vue.



INFORMATION

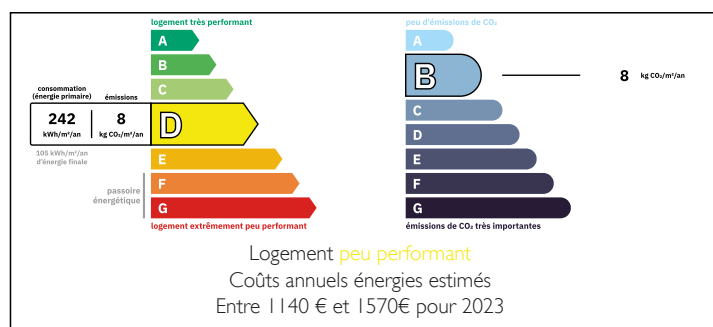
Ville:	Saint-Saud-Lacoussière
Département:	Dordogne
Ch:	2
SdB:	1
Surface:	60 m ²
Terrain:	520 m ²



RÉSUMÉ

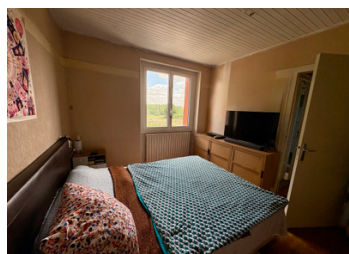
Belle maison individuelle de 2 chambres en bordure du village. Parking hors voirie, jardin facile d'entretien et garage.

DPE



NB. Les prix cités font référence à des transactions en euros. Les fluctuations des taux de change ne sont pas de la responsabilité de l'agence ou de ceux qui la représentent. L'agence et ses représentants ne sont pas autorisés à faire ou donner des garanties relatives à la propriété. Ces indications ne font pas partie d'une offre ou d'un contrat et ne doivent pas être considérées comme des déclarations ou des représentations de faits, mais comme une représentation générale de la propriété. Toutes les superficies, les mesures ou les distances sont approximatives. Les textes, photographies et plans sont seulement donnés à titre indicatif et ne sont pas nécessairement complets. Leggett n'a pas testé tous les services, équipements ou installations et ne peut donc pas en garantir les spécificités.

Les informations pour les achats hors-plan sont donnés à titre indicatif seulement. La finition de la propriété peut varier. Les acheteurs sont invités à engager un spécialiste pour vérifier les plans et les spécifications énoncées dans leur contrat d'achat avec le promoteur.



DESCRIPTION

Cette maison individuelle est située dans une rue calme, à seulement 10 minutes de Saint-Saoud. La porte d'entrée donne sur une véranda couverte, puis sur la CUISINE/SALLE À MANGER de 3,9 x 5 m (19,5 m²). La cuisine est spacieuse mais nécessite des travaux de rénovation. Le SALON de 2,9 x 3,9 m (11,3 m²) donne accès à la cuisine. Un escalier mène de la cuisine au premier étage. CHAMBRE 1 : 4 x 2,9 m (11,6 m²) : une chambre double. CHAMBRE 2 : 3 x 4,1 m (12,3 m²) : une chambre double avec placards intégrés. SALLE DE BAIN : 2 x 1,6 m (3,2 m²).

La propriété est équipée d'une pompe à chaleur air-eau pour le chauffage central et de double vitrage partout. L'eau est fournie par un puits. L'assainissement se fait par une fosse septique (non conforme).

JARDIN de 520 m² : un joli jardin engazonné nécessitant peu d'entretien. Un portail double ouvre sur un parking hors route pour deux voitures et une garage.

Les informations sur les risques auxquels ce bien est exposé sont disponibles sur le site Géorisques : <https://www.georisques.gouv.fr>

TAXES LOCALES

Taxe foncière: 432 EUR

Taxe habitation: EUR

NOTES