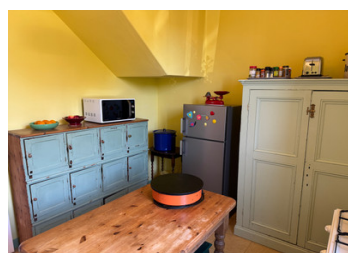


Maison familiale de 4 chambres à Rostrenen, proche de toutes commodités et du lac de Guerlédan



INFORMATION

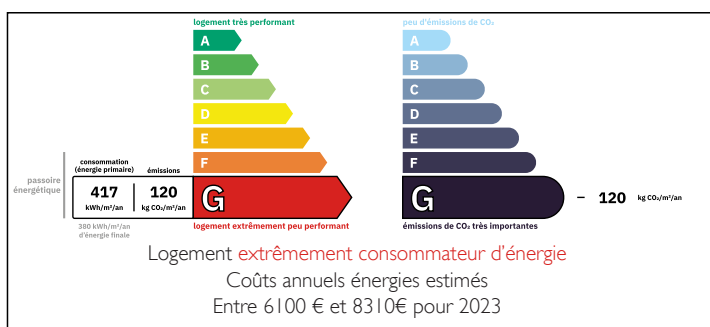
Ville:	Rostrenen
Département:	Côtes-d'Armor
Ch:	4
SdB:	2
Surface:	120 m ²
Terrain:	658 m ²



RÉSUMÉ

Cette charmante maison familiale de 4 chambres est mise sur le marché pour la première fois depuis 20 ans. Située en bordure de ville, elle est proche des commodités ainsi que de Carhaix-Plouguer, du canal de Nantes à Brest, du bourg de Gouarec et du célèbre Lac de Guerlédan.

DPE



NB. Les prix cités font référence à des transactions en euros. Les fluctuations des taux de change ne sont pas de la responsabilité de l'agence ou de ceux qui la représentent. L'agence et ses représentants ne sont pas autorisés à faire ou donner des garanties relatives à la propriété. Ces indications ne font pas partie d'une offre ou d'un contrat et ne doivent pas être considérées comme des déclarations ou des représentations de faits, mais comme une représentation générale de la propriété. Toutes les superficies, les mesures ou les distances sont approximatives. Les textes, photographies et plans sont seulement donnés à titre indicatif et ne sont pas nécessairement complets. Leggett n'a pas testé tous les services, équipements ou installations et ne peut donc pas en garantir les spécificités.

Les informations pour les achats hors-plan sont donnés à titre indicatif seulement. La finition de la propriété peut varier. Les acheteurs sont invités à engager un spécialiste pour vérifier les plans et les spécifications énoncées dans leur contrat d'achat avec le promoteur.



DESCRIPTION

Une longue allée vous mène à travers des jardins bien entretenus jusqu'à l'arrière de la propriété, où se trouve le garage et une petite parcelle de terrain.

Depuis la porte d'entrée, le hall comprend des placards intégrés offrant de nombreux rangements, une salle de bains familiale avec WC attenant, une chambre au rez-de-chaussée actuellement utilisée comme salle de musique, ainsi qu'un séjour- salle à manger très lumineux et aéré, et la cuisine.

En montant à l'étage, vous trouverez trois chambres doubles, dont une avec dressing et une salle de bains privative avec WC et lavabo.

A l'extérieur, en contrebas de la maison, une porte donne accès à un sous-sol de belle taille.

Les informations sur les risques auxquels ce bien est exposé sont disponibles sur le site Géorisques : <https://www.georisques.gouv.fr>

TAXES LOCALES

Taxe foncière: 832 EUR

Taxe habitation: EUR

NOTES