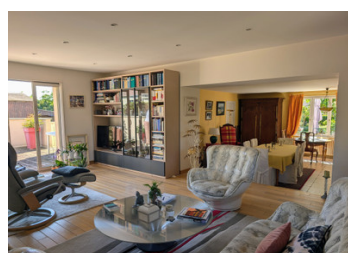


Nogent-le-Bernard, jolie maison de village de 4/5 chambres entièrement rénovée, magnifique terrain de 1369m .



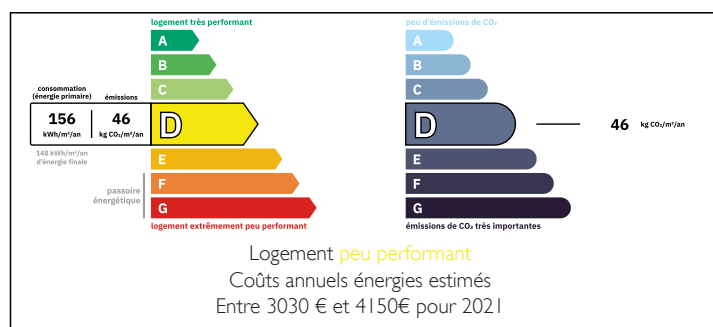
INFORMATION

Ville:	Nogent-le-Bernard
Département:	Sarthe
Ch:	4
SdB:	3
Surface:	170 m ²
Terrain:	1369 m ²

RÉSUMÉ

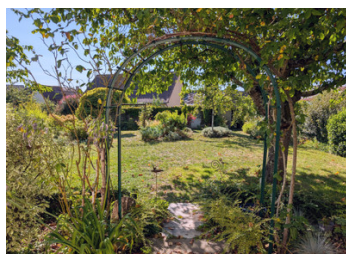
Nogent le Bernard, dans le Perche Fertois, à 15 minutes de La Ferté Bernard, avec toutes les commodités, y compris une liaison ferroviaire vers Paris. La propriété a été rénovée et agrandie, elle est en très bon état. 4/5 chambres (dont une au rez-de-chaussée), trois salles de bains/douches. Jardin et verger. Terrain de 1369 m². Tout à l'égout et chauffage central au fioul.

DPE



NB. Les prix cités font référence à des transactions en euros. Les fluctuations des taux de change ne sont pas de la responsabilité de l'agence ou de ceux qui la représentent. L'agence et ses représentants ne sont pas autorisés à faire ou donner des garanties relatives à la propriété. Ces indications ne font pas partie d'une offre ou d'un contrat et ne doivent pas être considérées comme des déclarations ou des représentations de faits, mais comme une représentation générale de la propriété. Toutes les superficies, les mesures ou les distances sont approximatives. Les textes, photographies et plans sont seulement donnés à titre indicatif et ne sont pas nécessairement complets. Leggett n'a pas testé tous les services, équipements ou installations et ne peut donc pas en garantir les spécificités.

Les informations pour les achats hors-plan sont donnés à titre indicatif seulement. La finition de la propriété peut varier. Les acheteurs sont invités à engager un spécialiste pour vérifier les plans et les spécifications énoncées dans leur contrat d'achat avec le promoteur.



DESCRIPTION

La maison (170m²) comprend une cuisine d'îlot, salle à manger avec cheminée, ouverte sur le salon orienté sud avec portes-fenêtres donnant sur la terrasse, la chambre principale de 13 m² avec une salle de douche et des toilettes. À l'étage, un grand palier mène à trois chambres (9 m²/12 m²/13,3 m²), un bureau (ou 5e chambre) 11 m², salle de douche etwc, salle de bains et wc.

Au sous-sol se trouvent la buanderie/chaufferie, la cave à vin et un garage de 47 m² avec WC.

Chauffage au fioul, fenêtres double vitrage, tout à l'égout.

Magnifique terrain de 1369m² deux terrasses orienté ouest et sud, jardin paysager, verger, abri à bois, abri de jardin et un puits.

15mn de la Ferté Bernard

1h Le Mans

TAXES LOCALES

Taxe foncière: 1030 EUR

Taxe habitation: EUR

Les informations sur les risques auxquels ce bien est exposé sont disponibles sur le site Géorisques : <https://www.georisques.gouv.fr>

NOTES