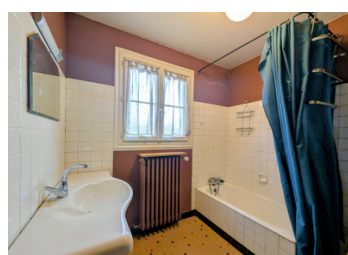
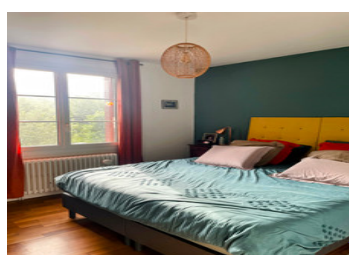
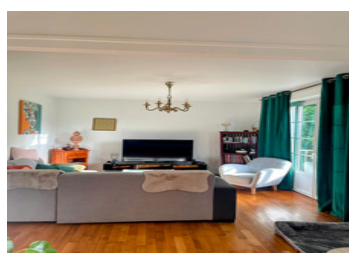


Investissement - grande maison de village louée



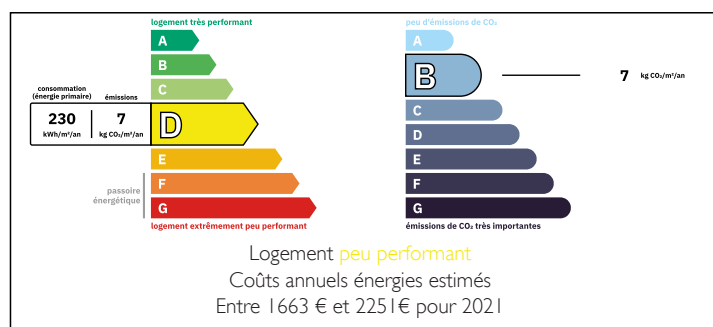
INFORMATION

Ville:	Châlus
Département:	Haute-Vienne
Ch:	4
SdB:	2
Surface:	118 m ²
Terrain:	888 m ²

RÉSUMÉ

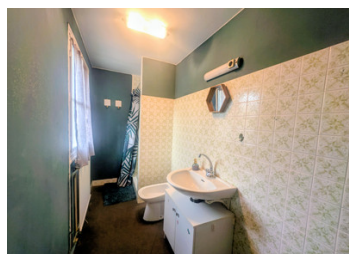
Situé dans le village de Châlus avec commerces et écoles à pied. Cette propriété est louée non meublée jusqu'en février 2029 avec un bon revenu locatif.

DPE



NB. Les prix cités font référence à des transactions en euros. Les fluctuations des taux de change ne sont pas de la responsabilité de l'agence ou de ceux qui la représentent. L'agence et ses représentants ne sont pas autorisés à faire ou donner des garanties relatives à la propriété. Ces indications ne font pas partie d'une offre ou d'un contrat et ne doivent pas être considérées comme des déclarations ou des représentations de faits, mais comme une représentation générale de la propriété. Toutes les superficies, les mesures ou les distances sont approximatives. Les textes, photographies et plans sont seulement donnés à titre indicatif et ne sont pas nécessairement complets. Leggett n'a pas testé tous les services, équipements ou installations et ne peut donc pas en garantir les spécificités.

Les informations pour les achats hors-plan sont donnés à titre indicatif seulement. La finition de la propriété peut varier. Les acheteurs sont invités à engager un spécialiste pour vérifier les plans et les spécifications énoncées dans leur contrat d'achat avec le promoteur.



DESCRIPTION

Cette grande maison de village élevée sur un sous sol comprend une entrée, un WC, deux chambres d'environ 10m² (dont une avec lavabo et l'autre avec une salle d'eau), un accès au balcon, une buanderie 15m² et un garage de 19m² au rez-de-chaussée.

Le premier étage dispose d'un spacieux séjour-salle à manger 29m², une cuisine récemment équipée 11.7m², deux chambres 11.7m² et 10.5m², un WC et une salle de bain 6.2m².

La propriété bénéficie de doubles vitrages, de volets roulants, d'une pompe à chaleur air-eau et de tout-à-l'égout.

Les informations sur les risques auxquels ce bien est exposé sont disponibles sur le site Géorisques : <https://www.georisques.gouv.fr>

TAXES LOCALES

Taxe foncière: **880 EUR**

Taxe habitation: **EUR**

NOTES