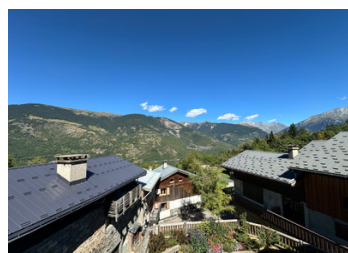
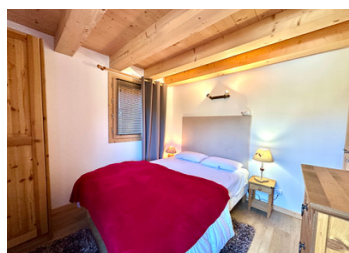
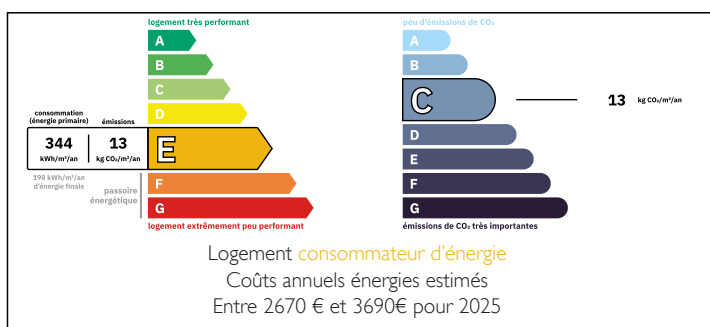


Charmant chalet de 4 chambres (146 m) avec garage, terrasse, jardin et vue, proche des pistes à Courchevel.



DPE



INFORMATION

Ville:	Courchevel
Département:	Savoie
Ch:	4
SdB:	2
Surface:	91 m ²
Terrain:	309 m ²

RÉSUMÉ

Chalet de 4 chambres (146 m², 91 m² habitables) près du Praz, Courchevel, entièrement reconstruit d'un côté tout en conservant son charme d'origine de l'autre.

Le RDC bas comprend un garage, une buanderie et un espace de rangement.

Le RDC haut offre une entrée avec WC, menant à une cuisine-salle à manger avec poêle à bois et un salon chaleureux. Celui-ci s'ouvre par de grandes baies vitrées sur une terrasse exposée sud et un jardin de style verger.

À l'étage, deux chambres neuves partagent une salle d'eau moderne avec WC. Une troisième chambre familiale pourrait être divisée pour créer plus de couchages.

Le dernier étage abrite une suite parentale avec salle d'eau attenante, tandis que les combles au-dessus de la chambre familiale offrent un potentiel supplémentaire. Un atelier/espace de stockage jouxte la propriété.

NB. Les prix cités font référence à des transactions en euros. Les fluctuations des taux de change ne sont pas de la responsabilité de l'agence ou de ceux qui la représentent. L'agence et ses représentants ne sont pas autorisés à faire ou donner des garanties relatives à la propriété. Ces indications ne font pas partie d'une offre ou d'un contrat et ne doivent pas être considérées comme des déclarations ou des représentations de faits, mais comme une représentation générale de la propriété. Toutes les superficies, les mesures ou les distances sont approximatives. Les textes, photographies et plans sont seulement donnés à titre indicatif et ne sont pas nécessairement complets. Leggett n'a pas testé tous les services, équipements ou installations et ne peut donc pas en garantir les spécificités.

Les informations pour les achats hors-plan sont donnés à titre indicatif seulement. La finition de la propriété peut varier. Les acheteurs sont invités à engager un spécialiste pour vérifier les plans et les spécifications énoncées dans leur contrat d'achat avec le promoteur.



DESCRIPTION

Ce chalet de 4 chambres de 146 m² (91 m² habitables), situé près du Praz à Courchevel, a été entièrement reconstruit d'un côté tout en conservant son charme d'origine de l'autre.

Le sous-sol comprend un grand garage pour une voiture (25m²), une buanderie et des espaces de rangement.

Le rez-de-chaussée se compose d'une entrée avec WC, menant à une cuisine-salle à manger (19m²) avec poêle à bois et à un salon chaleureux (29m²). Le salon s'ouvre par de grandes baies vitrées sur une terrasse exposée plein sud et un jardin de style verger.

À l'étage, deux nouvelles chambres se partagent une salle d'eau moderne avec WC. Une troisième chambre familiale (19m²) se trouve également à ce niveau et pourrait éventuellement être divisée en deux chambres pour maximiser les couchages.

Le dernier étage abrite une suite parentale (15m²) avec salle d'eau attenante, tandis que les combles au-dessus de la chambre familiale offrent un potentiel d'aménagement supplémentaire. Un atelier/espace de stockage jouxte également la propriété.

Situé dans l'un des villages historiques de Courchevel, Le Freney, le chalet se trouve à seulement quelques minutes en voiture ou en navette du Praz. De là, les remontées mécaniques vous emmènent directement à Courchevel 1850 ou vers Méribel et au-delà, et fonctionnent du têt le matin jusqu'en soirée. Faisant partie du domaine skiable mondialement réputé des 3 Vallées, vous aurez un accès direct à plus de 600 km de pistes, un véritable paradis pour les skieurs et snowboarders.

Le Praz lui-même offre une atmosphère pleine de charme...

TAXES LOCALES

Taxe foncière: **804 EUR**

Taxe habitation: **EUR**

NOTES