

## Maison de ville rénovée avec jardin

EXCLUSIF



## INFORMATION

Ville:	Périgueux
Département:	Dordogne
Ch:	6
SdB:	2
Surface:	176 m <sup>2</sup>
Terrain:	216 m <sup>2</sup>

## RÉSUMÉ

Maison rénovée avec goût en plein coeur de Périgueux.

Grande maison familiale avec jardin dans un quartier calme de périgueux.

Elle se compose :

En rez de chaussé : Entrée couloir - salon salle à manger - Cuisine aménagée - Terrasse - jardin arboré - wc.

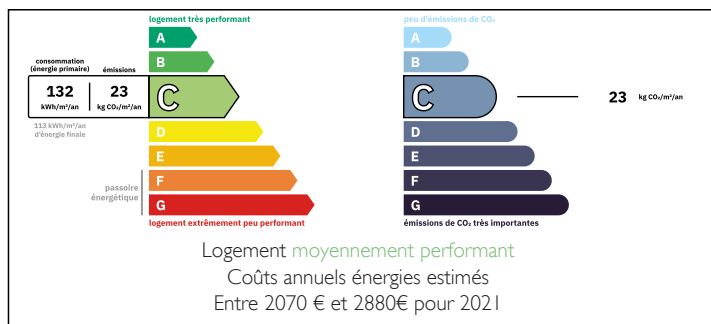
Premier niveau : 3 chambres - 1 salle d'eau - balcon - 1 wc.

2nd niveau : 3 chambres - 1 salle de bain - 1 wc.

Niveau -1 : Cave buanderie.

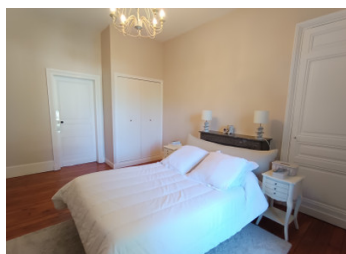
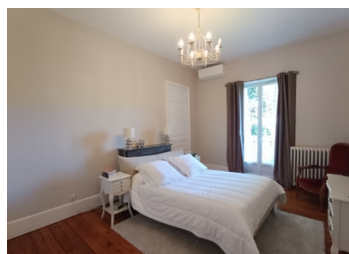
Chauffage gaz de ville avec chaudière à condensation + Pompe à chaleur réversible rez de chaussé et niveau 1 - double vitrage- Tout à l'égout - fibre.

## DPE



NB. Les prix cités font référence à des transactions en euros. Les fluctuations des taux de change ne sont pas de la responsabilité de l'agence ou de ceux qui la représentent. L'agence et ses représentants ne sont pas autorisés à faire ou donner des garanties relatives à la propriété. Ces indications ne font pas partie d'une offre ou d'un contrat et ne doivent pas être considérées comme des déclarations ou des représentations de faits, mais comme une représentation générale de la propriété. Toutes les superficies, les mesures ou les distances sont approximatives. Les textes, photographies et plans sont seulement donnés à titre indicatif et ne sont pas nécessairement complets. Leggett n'a pas testé tous les services, équipements ou installations et ne peut donc pas en garantir les spécificités.

Les informations pour les achats hors-plan sont donnés à titre indicatif seulement. La finition de la propriété peut varier. Les acheteurs sont invités à engager un spécialiste pour vérifier les plans et les spécifications énoncées dans leur contrat d'achat avec le promoteur.



## DESCRIPTION

Maison rénovée avec goût en plein coeur de Périgueux.

Grande maison familiale avec jardin dans un quartier calme de périgueux.

Elle se compose :

En rez de chaussé : Entrée couloir - salon salle à manger - Cuisine aménagée - Terrasse - jardin arboré - wc.

Premier niveau : 3 chambres - 1 salle d'eau - balcon - 1 wc.

2nd niveau : 3 chambres - 1 salle de bain - 1 wc.

Niveau -1 : Cave buanderie.

Chauffage gaz de ville avec chaudière à condensation + Pompe à chaleur réversible rez de chaussé et niveau 1 - double vitrage- Tout à l'égout - fibre.

Jardin clôturé arboré sans vis à vis au calme avec abris maçonné.

-----

Les informations sur les risques auxquels ce bien est exposé sont disponibles sur le site Géorisques : <https://www.georisques.gouv.fr>

## TAXES LOCALES

**Taxe foncière:** 2174 EUR

**Taxe habitation:** EUR

## NOTES