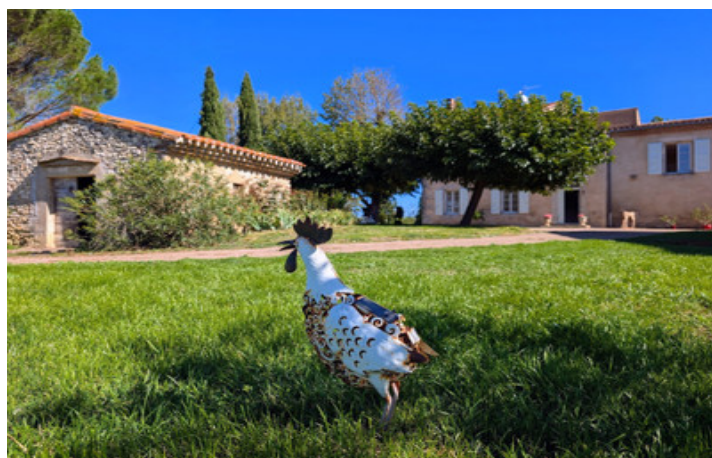
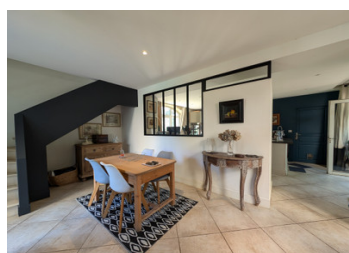
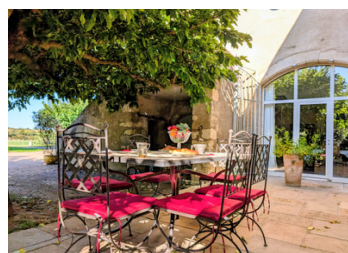


Tarn : 5km de Castres magnifique corps de ferme avec maison de maître, piscine dépendances , box et 4,8ha.



INFORMATION

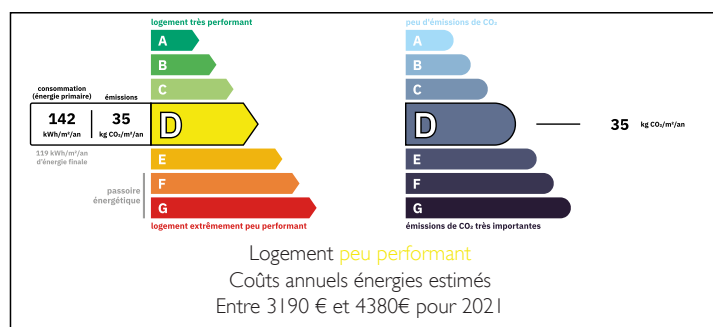
Ville:	Castres
Département:	Tarn
Ch:	5
SdB:	4
Surface:	306 m2
Terrain:	48000 m2



RÉSUMÉ

Si vous êtes en quête d'un bien d'exception , ce superbe corps de ferme au cœur du Causse et de son espace naturel vous séduira , offrant de multiples opportunités pour accueillir vos futurs projets . En effet il se compose d'une maison de maître de 370m2 avec , complètement rénovée sous la direction d'un célèbre architecte local , d'une piscine de 7x3m , d' une maison annexe de 70m2 , 800m2 de dépendances avec box , ateliers, granges, carport , et 4,8 hectares de terrain plat, 2 puits . Sa situation proche de l'aéroport interne de Castres sera un atout majeur pour concrétiser un projet d'accueil ! Un bien rare dans notre si belle région d'Occitanie et notre département du Tarn au pied de la Montagne Noire .

DPE



NB. Les prix cités font référence à des transactions en euros. Les fluctuations des taux de change ne sont pas de la responsabilité de l'agence ou de ceux qui la représentent. L'agence et ses représentants ne sont pas autorisés à faire ou donner des garanties relatives à la propriété. Ces indications ne font pas partie d'une offre ou d'un contrat et ne doivent pas être considérées comme des déclarations ou des représentations de faits, mais comme une représentation générale de la propriété. Toutes les superficies, les mesures ou les distances sont approximatives. Les textes, photographies et plans sont seulement donnés à titre indicatif et ne sont pas nécessairement complets. Leggett n'a pas testé tous les services, équipements ou installations et ne peut donc pas en garantir les spécificités.

Les informations pour les achats hors-plan sont donnés à titre indicatif seulement. La finition de la propriété peut varier. Les acheteurs sont invités à engager un spécialiste pour vérifier les plans et les spécifications énoncées dans leur contrat d'achat avec le promoteur.



DESCRIPTION

Franchissons le beau portail d'entrée en fer forgé , nous longeons pour démarrer une des dépendances , superbe bâti en pierre orné par son lierre , le ton est donné !

Puis nous découvrons la maison de maitre , imposante et élégante bâtisse qui se déploie sur 2 niveaux avec son aile latérale .Face à elle, les prairies , écuries, et autres dépendances ! Un beau domaine !!

Nous entrons à présent dans la maison d'habitation , construite en 1803 elle a bénéficié d'une superbe rénovation , merci M Cabrol célèbre architecte qui a su sublimer tous les éléments architecturaux et offrir à cette demeure modernité et confort .

Le vaste hall dessert un bureau de 33m2 qui pourrait tout à fait selon les besoins être converti en chambre de rez-de-chaussée , puis un espace salle de bain , WC . Nous suivons le corridor qui nous mène à la pièce à vivre centrale salon salle à manger qui s'ouvre sur les deux terrasses de chaque côté afin de profiter de l'ombre et du soleil côté piscine , autant vous dire que ces pièces bénéficient d'une belle luminosité avec leurs ouvertures aux menuiseries cintrées , du sur mesure ! Tout est spacieux fonctionnel et magnifique , sols, cheminée ...

Dans le prolongement , un nouvel espace repas , une cuisine semi ouverte de 23m2 , un espace chaufferie et buanderie .

L'étage et sa partie privative nuit abrite offre 5 chambres dont une magnifique en suite de 34m2 ,...

TAXES LOCALES

Taxe foncière: 4000 EUR

Taxe habitation: EUR

NOTES