

Une magnifique demeure avec vue imprenable sur l'ancienne cité royale de Loches.



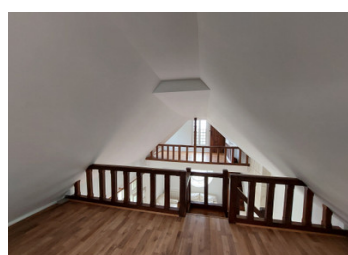
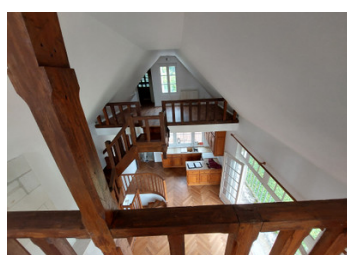
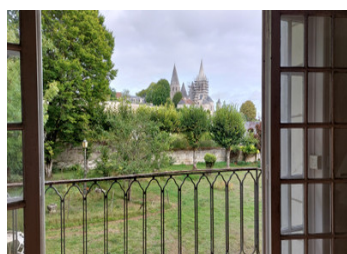
INFORMATION

Ville:	Loches
Département:	Indre-et-Loire
Ch:	2
SdB:	2
Surface:	127 m ²
Terrain:	4026 m ²

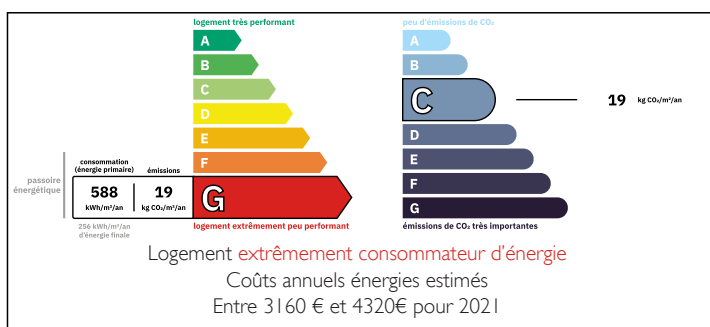
RÉSUMÉ

Une magnifique propriété située au cœur de la vieille ville de Loches. Les remparts de la ville délimitent une partie des vastes jardins. On accède à la propriété par d'immenses portes qui s'ouvrent sur le jardin clos.

La propriété, construite en pierre, s'étend sur trois niveaux. Elle a été récemment rénovée pour créer une magnifique demeure. De nombreux éléments d'époque ont été conservés, tels que la magnifique cheminée, les escaliers en chêne et les fenêtres en bois.



DPE



NB. Les prix cités font référence à des transactions en euros. Les fluctuations des taux de change ne sont pas de la responsabilité de l'agence ou de ceux qui la représentent. L'agence et ses représentants ne sont pas autorisés à faire ou donner des garanties relatives à la propriété. Ces indications ne font pas partie d'une offre ou d'un contrat et ne doivent pas être considérées comme des déclarations ou des représentations de faits, mais comme une représentation générale de la propriété. Toutes les superficies, les mesures ou les distances sont approximatives. Les textes, photographies et plans sont seulement donnés à titre indicatif et ne sont pas nécessairement complets. Leggett n'a pas testé tous les services, équipements ou installations et ne peut donc pas en garantir les spécificités.

Les informations pour les achats hors-plan sont donnés à titre indicatif seulement. La finition de la propriété peut varier. Les acheteurs sont invités à engager un spécialiste pour vérifier les plans et les spécifications énoncées dans leur contrat d'achat avec le promoteur.



DESCRIPTION

En entrant dans l'enceinte de la propriété, la maison se dresse sur la gauche. Le parking mène à un chemin gazonné qui conduit à l'avant de la propriété. Une double porte avec une grille en fer forgé s'ouvre sur le couloir (12,6 m²). Une porte mène à une pièce (11,6 m²) avec une ancienne cheminée, puis à la pièce studio (19,2 m²). Le studio au rez-de-chaussée dispose d'une salle de douche et de toilettes privées (6,4 m²). Il y a un dressing séparé et un escalier descend du plafond pour donner accès à une mezzanine (8,6 m²) au-dessus de la salle de bains, qui pourrait être utilisée comme espace de couchage. Ce serait parfait pour la location, les invités ou un espace bureau.

Un escalier en pierre avec des marches carrelées mène au grand étage ouvert (34 m²) du premier étage. D'un côté se trouve une cuisine équipée. La pièce dispose d'une baie vitrée et d'une porte donnant sur un balcon qui offre une vue sur les remparts du château et la collégiale Saint-Ours. Elle est dotée d'une belle cheminée avec sa grille métallique d'origine. Une fenêtre donne sur la ville en direction de Beaulieu-les-Loches. L'une des principales caractéristiques de la pièce est son élégant parquet en bois massif. Après la cuisine se trouve un couloir avec des portes donnant sur des toilettes et un espace buanderie (7 m²) équipé d'un raccordement pour une machine à laver.

Il...

TAXES LOCALES

Taxe foncière: 1201 EUR

Taxe habitation: EUR

NOTES