

Grande maison familiale de 5 chambres dans un cadre magnifique près de Saint Saud. Avec dépendances et garage.



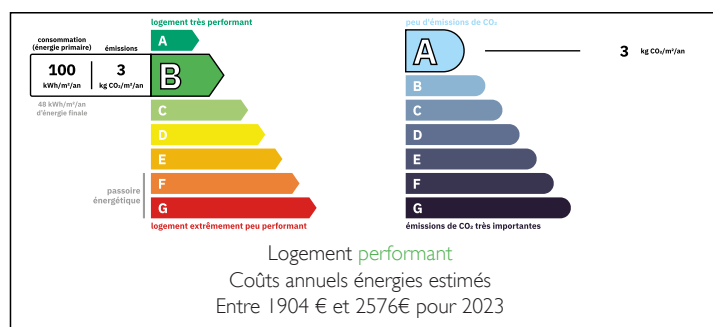
INFORMATION

Ville:	Saint-Saud-Lacoussière
Département:	Dordogne
Ch:	5
SdB:	2
Surface:	260 m ²
Terrain:	8175 m ²

RÉSUMÉ

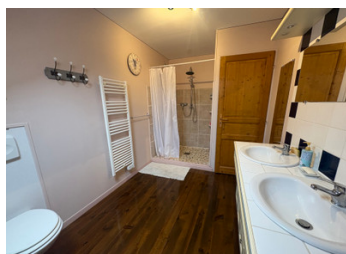
Cette élégante propriété indépendante de caractère a été rénovée avec soin pour atteindre un niveau exceptionnellement élevé, alliant harmonieusement le style moderne au charme intemporel. Dotée de cinq chambres spacieuses, la maison offre un espace de vie généreux, idéal pour les familles ou ceux qui recherchent de l'espace pour recevoir. L'intérieur élégant est complété par un jardin magnifiquement isolé avec beaucoup d'espace pour les repas en plein air. Les autres caractéristiques comprennent un garage, un atelier et une grange polyvalente pouvant accueillir un grand véhicule et offrant un excellent potentiel pour une variété d'utilisations. Il s'agit d'une opportunité rare de posséder une maison unique et magnifiquement présentée qui combine la vie moderne avec l'attrait classique.

DPE



NB. Les prix cités font référence à des transactions en euros. Les fluctuations des taux de change ne sont pas de la responsabilité de l'agence ou de ceux qui la représentent. L'agence et ses représentants ne sont pas autorisés à faire ou donner des garanties relatives à la propriété. Ces indications ne font pas partie d'une offre ou d'un contrat et ne doivent pas être considérées comme des déclarations ou des représentations de faits, mais comme une représentation générale de la propriété. Toutes les superficies, les mesures ou les distances sont approximatives. Les textes, photographies et plans sont seulement donnés à titre indicatif et ne sont pas nécessairement complets. Leggett n'a pas testé tous les services, équipements ou installations et ne peut donc pas en garantir les spécificités.

Les informations pour les achats hors-plan sont donnés à titre indicatif seulement. La finition de la propriété peut varier. Les acheteurs sont invités à engager un spécialiste pour vérifier les plans et les spécifications énoncées dans leur contrat d'achat avec le promoteur.



DESCRIPTION

Vous entrez dans la propriété par un double portail électrique menant à une allée de gravier à l'avant de la maison. Des deux côtés de l'allée se trouve un jardin bien entretenu avec des arbustes et des arbres matures. La maison principale est une propriété en pierre avec des fenêtres à double vitrage. Une grande grange en pierre et un atelier supplémentaire sont attenants à la maison. A gauche de la propriété se trouve un petit bâtiment en pierre (un ancien four à pain (4m x 4,1m)) relié à la maison par un porche en bois, idéal pour un parking couvert.

Vous entrez dans la maison par la porte d'entrée qui mène à un salon ouvert (6,3 m x 11 m) dont le point central est la cheminée en pierre avec un poêle à bois. Des poutres peintes et un sol en travertin font de cette pièce un espace de vie frais et confortable. Une porte vous permet de passer du salon à une CUISINE nouvellement aménagée (3,9m x 4,9m). Une cuisine peinte remarquable avec des plans de travail en bois, un bar pour le petit déjeuner, du carrelage et des poutres. Tous les appareils électroménagers sont intégrés. De grandes portes-fenêtres vitrées donnent sur une terrasse. Une porte mène à un grand couloir/bureau (4,1m x 7,3m). Il y a une grande salle de douche et une buanderie (3,5m x 2,5m) et une porte de derrière qui mène aux granges. Un escalier partant du couloir...

TAXES LOCALES

Taxe foncière: 1037 EUR

Taxe habitation: EUR

NOTES