

Belle propriété avec 4 chambres, possibilité maison principale ou secondaire, habitable de suite!



EXCLUSIF

## INFORMATION

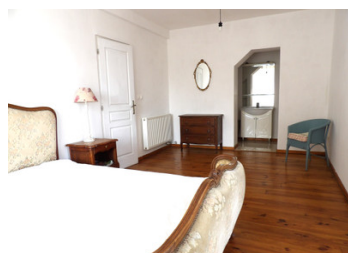
Ville:	Saint-Julien-du-Terroux
Département:	Mayenne
Ch:	3
SdB:	3
Surface:	120 m <sup>2</sup>
Terrain:	4254 m <sup>2</sup>

## RÉSUMÉ

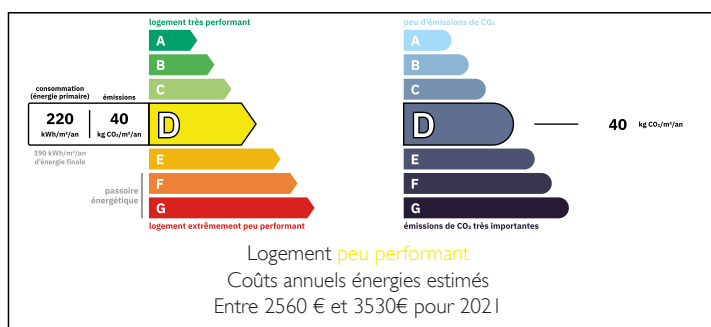
Propriété située en hameau entre la ville thermale de Bagnoles de l'Orne et la ville médiévale de Lassay les Châteaux, près de village avec commerces, médecins et école primaire.

Avec terrain de 2000 m<sup>2</sup> pour les amoureux des chevaux, et un verger de 1364m<sup>2</sup>.

A côté de la rivière Mayenne.



## DPE



NB. Les prix cités font référence à des transactions en euros. Les fluctuations des taux de change ne sont pas de la responsabilité de l'agence ou de ceux qui la représentent. L'agence et ses représentants ne sont pas autorisés à faire ou donner des garanties relatives à la propriété. Ces indications ne font pas partie d'une offre ou d'un contrat et ne doivent pas être considérées comme des déclarations ou des représentations de faits, mais comme une représentation générale de la propriété. Toutes les superficies, les mesures ou les distances sont approximatives. Les textes, photographies et plans sont seulement donnés à titre indicatif et ne sont pas nécessairement complets. Leggett n'a pas testé tous les services, équipements ou installations et ne peut donc pas en garantir les spécificités.

Les informations pour les achats hors-plan sont donnés à titre indicatif seulement. La finition de la propriété peut varier. Les acheteurs sont invités à engager un spécialiste pour vérifier les plans et les spécifications énoncées dans leur contrat d'achat avec le promoteur.



## DESCRIPTION

L'entrée principale de la maison s'ouvre vers la cuisine équipée et le coin dinatoire.

Au réze de chausse il y la buanderie, arrière cuisine , une salle de douche/ toilettes.

Le salon dispose d'un cheminée avec insert poêle a bois, et une sortie directe dans le verger!

L'escalier en bois nous amené au première étage avec 3 chambres et une grande salle de bain, w.c et double vasque .

La chambre parentale dispose de sa propre salle de douche, toilettes et lavabo et son balcon!

Grenier aménagé en 4eme chambre /salle de jeux/dressing.

La propriété dispose d'un jardin, un verger et un terrain de 2000m2.

L'espace devant la maison est aménagé en espace détente!

Il existe également un grange collé à la maison et deux dépendances.

## TAXES LOCALES

Taxe habitation: EUR

## NOTES

-----

Les informations sur les risques auxquels ce bien est exposé sont disponibles sur le site Géorisques : <https://www.georisques.gouv.fr>