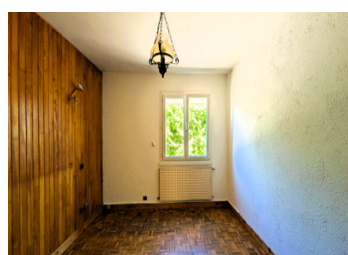
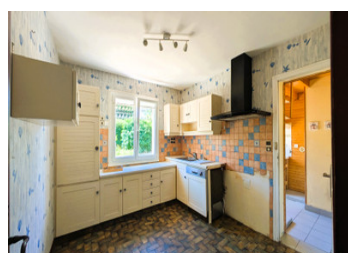
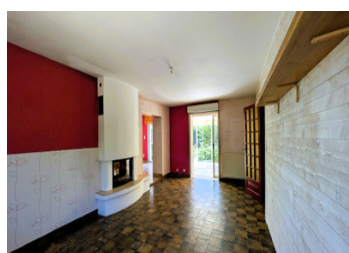


Grande maison 5 chambres à quelques minutes des plages



INFORMATION

| | |
|--------------|--------------------|
| Ville: | Tréduder |
| Département: | Côtes-d'Armor |
| Ch: | 5 |
| SdB: | 2 |
| Surface: | 120 m ² |
| Terrain: | 965 m ² |

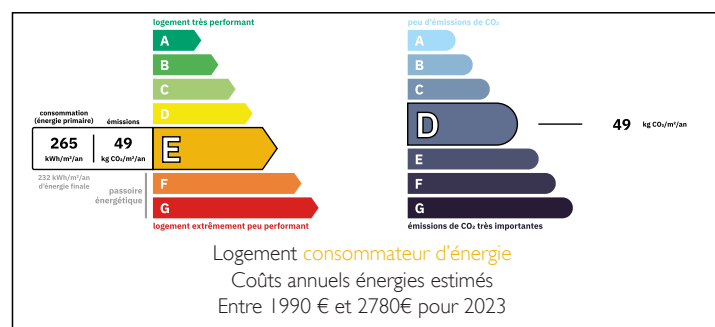
RÉSUMÉ

Maison Individuelle de campagne, à 5 min de la mer avec Jardin, véranda et Terrasse.

Découvrez cette spacieuse maison individuelle de 120 m² habitables, nichée sur un terrain de 965 m², offrant un cadre de vie paisible et ensoleillé., avec son exposition sud côté véranda.

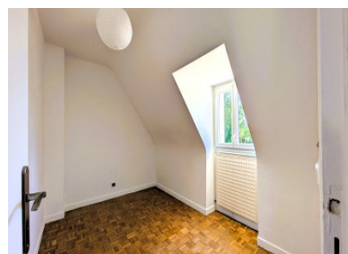
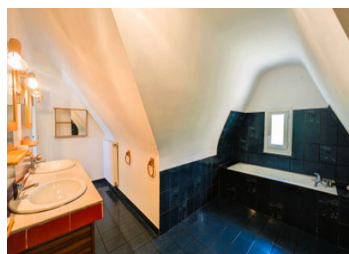
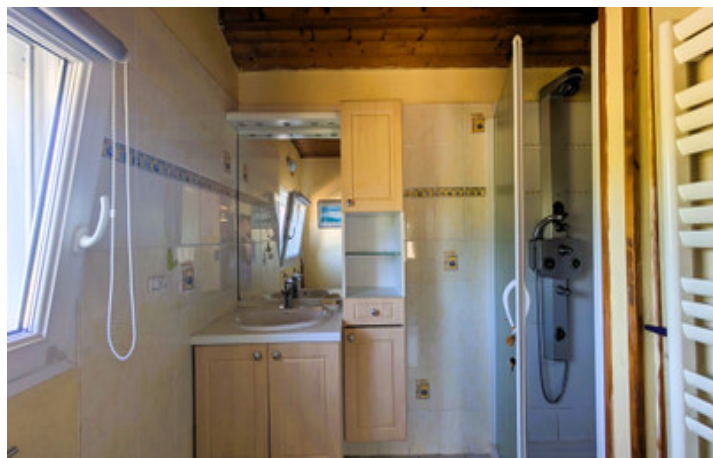
Vous apprécierez les 5 chambres disponibles, dont une au rdc, trois à l'étage et une indépendante sur plancher bois, pour une grande famille ou recevoir des proches.

DPE



NB. Les prix cités font référence à des transactions en euros. Les fluctuations des taux de change ne sont pas de la responsabilité de l'agence ou de ceux qui la représentent. L'agence et ses représentants ne sont pas autorisés à faire ou donner des garanties relatives à la propriété. Ces indications ne font pas partie d'une offre ou d'un contrat et ne doivent pas être considérées comme des déclarations ou des représentations de faits, mais comme une représentation générale de la propriété. Toutes les superficies, les mesures ou les distances sont approximatives. Les textes, photographies et plans sont seulement donnés à titre indicatif et ne sont pas nécessairement complets. Leggett n'a pas testé tous les services, équipements ou installations et ne peut donc pas en garantir les spécificités.

Les informations pour les achats hors-plan sont donnés à titre indicatif seulement. La finition de la propriété peut varier. Les acheteurs sont invités à engager un spécialiste pour vérifier les plans et les spécifications énoncées dans leur contrat d'achat avec le promoteur.



DESCRIPTION

Vous profiterez aisément de la véranda et de la terrasse et son barbecue sur ce terrain paysagé, au calme. Tout en étant à 5 min du bord de mer et des plages de Saint Michel en grève.

Côté confort, une salle d'eau au rdc et une salle de bain à l'étage, deux wc, une cuisine aménagée et une cheminée à insert double face salle à manger et salon, rendent la vie quotidienne agréable.

Deux entrées indépendantes dont un portail motorisé à digicode complètent ce bien. Et vous aurez le luxe de quelques beaux pommiers en arrière de la maison.

Ne tardez pas à visiter cette maison de campagne proche de la mer !

Les informations sur les risques auxquels ce bien est exposé sont disponibles sur le site Géorisques : <https://www.georisques.gouv.fr>

TAXES LOCALES

Taxe foncière: **800 EUR**

Taxe habitation: **EUR**

NOTES