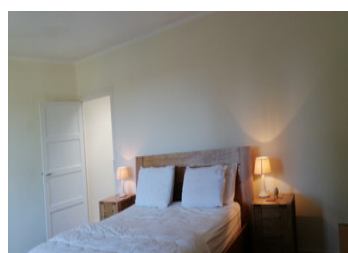
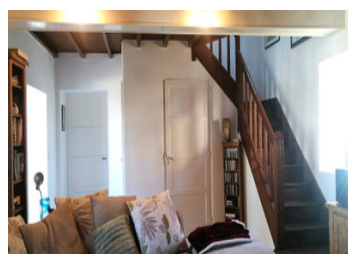


Maison de hameau, 3/4 chambres, environnement très calme



INFORMATION

| | |
|--------------|--------------------|
| Ville: | Saint-Mathieu |
| Département: | Haute-Vienne |
| Ch: | 3 |
| SdB: | 2 |
| Surface: | 112 m ² |
| Terrain: | 672 m ² |



RÉSUMÉ

Située dans un petit hameau de 7 maisons, cette maison indépendante offre 3 ou 4 chambres et 2 salles d'eau. La maison est bien présentée et habitable de suite.

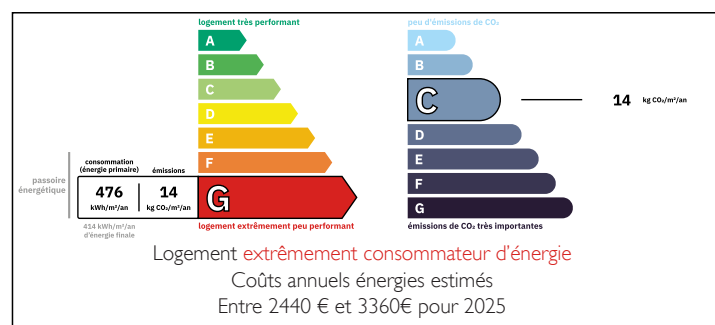
Agréable jardin avec terrasse et puits.

À proximité immédiate d'un village avec boulangerie, café, épicerie et restaurants, tous accessibles en quelques minutes.

À 2 minutes des magnifiques lacs de loisirs de Saint-Mathieu, avec baignade et restaurants.

L'aéroport de Limoges est à un peu plus de 39 minutes en voiture (44 km) et Angoulême à 55 km.

DPE



NB. Les prix cités font référence à des transactions en euros. Les fluctuations des taux de change ne sont pas de la responsabilité de l'agence ou de ceux qui la représentent. L'agence et ses représentants ne sont pas autorisés à faire ou donner des garanties relatives à la propriété. Ces indications ne font pas partie d'une offre ou d'un contrat et ne doivent pas être considérées comme des déclarations ou des représentations de faits, mais comme une représentation générale de la propriété. Toutes les superficies, les mesures ou les distances sont approximatives. Les textes, photographies et plans sont seulement donnés à titre indicatif et ne sont pas nécessairement complets. Leggett n'a pas testé tous les services, équipements ou installations et ne peut donc pas en garantir les spécificités.

Les informations pour les achats hors-plan sont donnés à titre indicatif seulement. La finition de la propriété peut varier. Les acheteurs sont invités à engager un spécialiste pour vérifier les plans et les spécifications énoncées dans leur contrat d'achat avec le promoteur.



DESCRIPTION

REZ-DE-CHAUSSÉE

Entrée dans le séjour avec cheminée et poêle à bois
Cuisine équipée
Hall d'entrée
Chambre I avec salle de bain attenante avec douche et WC
Luanderie
Grand jardin devant la maison

PREMIER ÉTAGE

Chambre avec placards
Douche et WC attenants
Chambre avec dressing
Les deux chambres ont un balcon
Grand grenier aménageable

Double vitrage partout
Poêle à bois et radiateurs électriques
Fosse septique conforme

EXTÉRIEUR

Jardins autour de la propriété. Grand jardin d'agrément devant la maison, avec terrasse. Le tout clos.

Environnement exceptionnel, sans aucune nuisance

Les informations sur les risques auxquels ce bien est exposé sont disponibles sur le site Géorisques : <https://www.georisques.gouv.fr>

TAXES LOCALES

Taxe habitation: EUR

NOTES