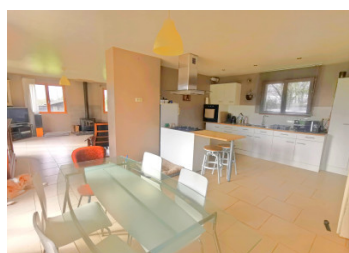


Maison individuelle moderne 5 ch, grand terrain adapté aux chevaux, terrain constructible.  
Malestroit/Ploërmel

EXCLUSIF



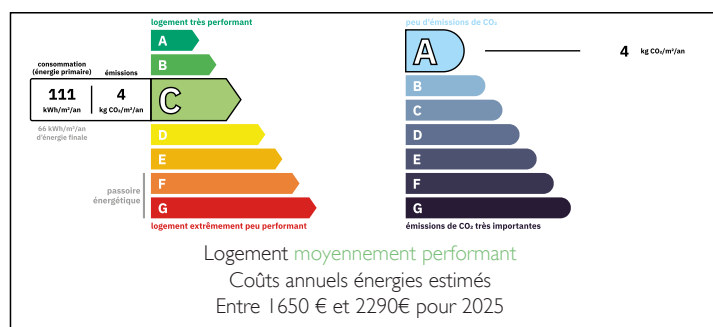
## INFORMATION

Ville:	Réminiac
Département:	Morbihan
Ch:	5
SdB:	2
Surface:	175 m <sup>2</sup>
Terrain:	12680 m <sup>2</sup>

## RÉSUMÉ

Waouh - cette maison pourrait être une superbe maison familiale (avec suffisamment d'espace pour vos chevaux ou autres animaux) ou une magnifique maison de vacances. L'intérieur est spacieux: un grand salon & une cuisine/salle à manger avec portes-fenêtres donnant sur la terrasse & le terrain, une chambre & une salle de bain au rez-de-chaussée, ainsi que 4 autres chambres & 2 salles de bain à l'étage! L'extérieur offre également un bel espace avec une terrasse exposée plein sud, accessible depuis le salon & la salle à manger. Au-delà s'étend un vaste terrain qui pourrait être aménagé en paddock, en enclos pour animaux ou en un grand potager! Devant la maison se trouvent le parking & un bois qui préserve l'intimité tout en faisant partie de la surface constructible, couvrant environ un tiers de la propriété. Un atout si...

## DPE



NB. Les prix cités font référence à des transactions en euros. Les fluctuations des taux de change ne sont pas de la responsabilité de l'agence ou de ceux qui la représentent. L'agence et ses représentants ne sont pas autorisés à faire ou donner des garanties relatives à la propriété. Ces indications ne font pas partie d'une offre ou d'un contrat et ne doivent pas être considérées comme des déclarations ou des représentations de faits, mais comme une représentation générale de la propriété. Toutes les superficies, les mesures ou les distances sont approximatives. Les textes, photographies et plans sont seulement donnés à titre indicatif et ne sont pas nécessairement complets. Leggett n'a pas testé tous les services, équipements ou installations et ne peut donc pas en garantir les spécificités.

Les informations pour les achats hors-plan sont donnés à titre indicatif seulement. La finition de la propriété peut varier. Les acheteurs sont invités à engager un spécialiste pour vérifier les plans et les spécifications énoncées dans leur contrat d'achat avec le promoteur.



## DESCRIPTION

Plus de détails à venir.

Consultez les Plans photos pour connaître les dimensions des pièces.

Plus de photos et de vidéos disponibles, renseignez-vous dès maintenant sur cette superbe propriété!

-----  
Les informations sur les risques auxquels ce bien est exposé sont disponibles sur le site Géorisques : <https://www.georisques.gouv.fr>

## TAXES LOCALES

Taxe habitation: EUR

## NOTES