

Propriété historique indépendante en pierre avec cour, dépendances, jardins et chapelle privée.

EXCLUSIF



INFORMATION

Ville:	Le Mené
Département:	Côtes-d'Armor
Ch:	5
SdB:	3
Surface:	267 m ²
Terrain:	11600 m ²

RÉSUMÉ

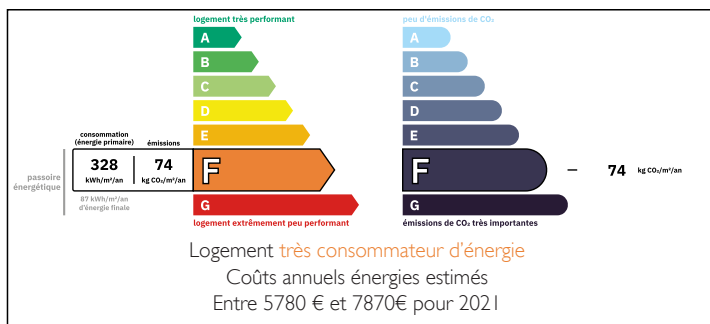
Découvrez une propriété d'exception au cœur de Le Mené, en Bretagne centrale. Chargée d'histoire et pleine de charme, cette demeure unique offre un cadre paisible au sein d'une campagne préservée.

Elle comprend une chapelle privée, une belle cour en pierre, des dépendances traditionnelles et de magnifiques vues dégagées sur la campagne environnante.

Idéalement située pour profiter de la Bretagne, vous bénéficierez d'un accès facile aux sentiers de randonnée, pistes cyclables, promenades au bord des lacs, marchés locaux, festivals bretons, forêts et aux villes voisines de Lamballe, Moncontour et Merdrignac.

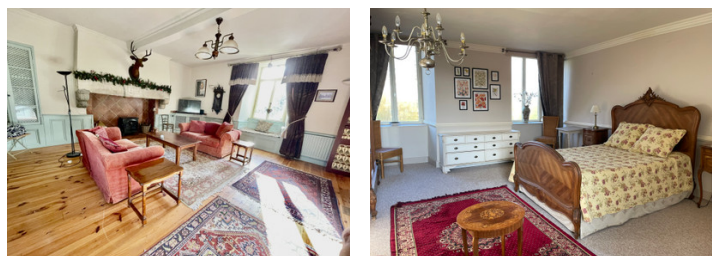
Résidence familiale, maison de vacances, projet de vie ou lieu de réception pour mariages : cette propriété rare offre un potentiel exceptionnel.

DPE



NB. Les prix cités font référence à des transactions en euros. Les fluctuations des taux de change ne sont pas de la responsabilité de l'agence ou de ceux qui la représentent. L'agence et ses représentants ne sont pas autorisés à faire ou donner des garanties relatives à la propriété. Ces indications ne font pas partie d'une offre ou d'un contrat et ne doivent pas être considérées comme des déclarations ou des représentations de faits, mais comme une représentation générale de la propriété. Toutes les superficies, les mesures ou les distances sont approximatives. Les textes, photographies et plans sont seulement donnés à titre indicatif et ne sont pas nécessairement complets. Leggett n'a pas testé tous les services, équipements ou installations et ne peut donc pas en garantir les spécificités.

Les informations pour les achats hors-plan sont donnés à titre indicatif seulement. La finition de la propriété peut varier. Les acheteurs sont invités à engager un spécialiste pour vérifier les plans et les spécifications énoncées dans leur contrat d'achat avec le promoteur.



DESCRIPTION

À votre arrivée, une aire de stationnement gravillonnée vous accueille et offre un premier aperçu du caractère historique de cette propriété. Depuis cet espace, vous apercevrez la chapelle privée – un bâtiment plein de charme, à rénover, autrefois utilisé pendant la guerre pour organiser des fêtes et maintenir le moral des villageois. Sur la gauche se trouve le verger privé, un havre de paix avec de magnifiques vues sur la campagne environnante.

En passant sous une arche de pierre, vous entrez dans une splendide cour intérieure aux murs de pierre. Celle-ci est bordée de deux dépendances : une grande grange idéale pour le stockage ou d'éventuels aménagements, ainsi qu'une seconde grange abritant un ancien four à pain, témoignage authentique du passé de la propriété.

La maison principale s'ouvre par la grande cuisine, une pièce chaleureuse équipée d'un poêle à bois, des appareils classiques et d'un espace repas confortable. De là, l'ancien escalier des domestiques mène à ce qui était autrefois leurs chambres, aujourd'hui aménagées en chambres 4 et 5, ainsi qu'une salle de bain avec baignoire. Cet escalier donne également accès au vaste grenier.

Une porte arrière, protégée par un porche, mène du côté jardin. L'entrée principale, via un petit couloir doté d'un placard de rangement, d'un porte-chaussures et d'un espace pour les manteaux, débouche sur le salon formel. Cette superbe pièce dispose d'une cheminée fermée, de fenêtres à double exposition, de portes-fenêtres ouvrant sur le jardin arrière et d'une charmante assise encastrée offrant une vue sur...

TAXES LOCALES

Taxe habitation: EUR

NOTES