

Saint-André-de-Valborgne - GARD - Maison de maître partiellement rénovée.

EXCLUSIF

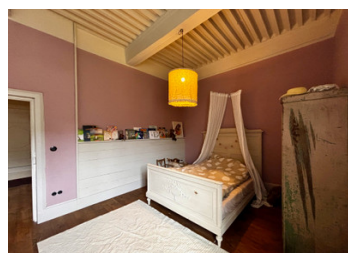


INFORMATION

| | |
|--------------|--------------------------|
| Ville: | Saint-André-de-Valborgne |
| Département: | Gard |
| Ch: | 2 |
| SdB: | 2 |
| Surface: | 120 m2 |
| Terrain: | 11018 m2 |

RÉSUMÉ

Une propriété exceptionnelle dans un environnement très calme, située dans l'un des plus beaux parcs nationaux de France, pouvant être développée selon les souhaits de l'acheteur.



DPE

DPE non requis.

NB. Les prix cités font référence à des transactions en euros. Les fluctuations des taux de change ne sont pas de la responsabilité de l'agence ou de ceux qui la représentent. L'agence et ses représentants ne sont pas autorisés à faire ou donner des garanties relatives à la propriété. Ces indications ne font pas partie d'une offre ou d'un contrat et ne doivent pas être considérées comme des déclarations ou des représentations de faits, mais comme une représentation générale de la propriété. Toutes les superficies, les mesures ou les distances sont approximatives. Les textes, photographies et plans sont seulement donnés à titre indicatif et ne sont pas nécessairement complets. Leggett n'a pas testé tous les services, équipements ou installations et ne peut donc pas en garantir les spécificités.

Les informations pour les achats hors-plan sont donnés à titre indicatif seulement. La finition de la propriété peut varier. Les acheteurs sont invités à engager un spécialiste pour vérifier les plans et les spécifications énoncées dans leur contrat d'achat avec le promoteur.



DESCRIPTION

Cette propriété exceptionnelle est située au cœur du parc national des Cévennes, juste à l'extérieur du centre de Saint-André-de-Valborgne. Elle se compose de deux bâtiments, d'un grand jardin et d'un terrain (non attenant).

La première partie est une maison de maître. La cuisine/pièce à vivre et le salon/bibliothèque au rez-de-chaussée ainsi que deux chambres et une salle de bains au premier étage ont déjà été rénovés. Il reste encore plusieurs pièces au premier et au deuxième étage à finir.

Autour de la maison se trouve un très grand jardin (+/- 6000 m²).

Une partie couverte mène à la deuxième maison. Celle-ci a servi de maison de vacances dans le passé et dispose d'une grande salle à manger. Cette partie de la propriété est entièrement sous-solée.

Un terrain boisé de +/- 4.900 m² est accessible à pied.

Une propriété avec une âme, une histoire et un grand potentiel d'avenir, située dans l'une des plus belles et des plus fascinantes régions du sud de la France.

Les informations sur les risques auxquels ce bien est exposé sont disponibles sur le site Géorisques : <https://www.georisques.gouv.fr>

TAXES LOCALES

Taxe habitation: EUR

NOTES