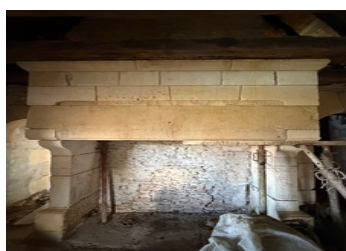
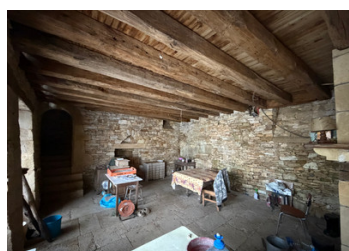


Exceptionnelle maison de caractère en pierres avec vue, sur un terrain de 8780m2 en bord de rivière, à voir!!



## INFORMATION

Ville:	Saint-Martial-d'Albarède
Département:	Dordogne
Ch:	0
SdB:	0
Surface:	180 m2
Terrain:	8781 m2



## RÉSUMÉ

Propriété d'exception en pierres du pays, maison historique rare à la vente!!! rénovée au fil des années depuis plus de 30 ans à l'ancienne par le propriétaire actuel avec des matériaux de haute qualité, devenue une magnifique maison de campagne à l'atmosphère ancienne, une demeure familiale d'éminence ou le projet doit être terminé. Le gros œuvre ainsi que la toiture, structure sont parfaite, l'intérieur est intégralement à faire avec les menuiseries.

La propriété est située dans un petit hameau de campagne, endroit très calme!! proche d'Excideuil 2 km.

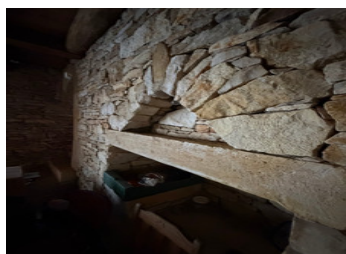
Vous y retrouverez de très belles dépendances en pierres, jardin arboré avec prairie en contrebas, qui rejoint la rivière nommée LA LOUE.

## DPE

DPE non requis.

NB. Les prix cités font référence à des transactions en euros. Les fluctuations des taux de change ne sont pas de la responsabilité de l'agence ou de ceux qui la représentent. L'agence et ses représentants ne sont pas autorisés à faire ou donner des garanties relatives à la propriété. Ces indications ne font pas partie d'une offre ou d'un contrat et ne doivent pas être considérées comme des déclarations ou des représentations de faits, mais comme une représentation générale de la propriété. Toutes les superficies, les mesures ou les distances sont approximatives. Les textes, photographies et plans sont seulement donnés à titre indicatif et ne sont pas nécessairement complets. Leggett n'a pas testé tous les services, équipements ou installations et ne peut donc pas en garantir les spécificités.

Les informations pour les achats hors-plan sont données à titre indicatif seulement. La finition de la propriété peut varier. Les acheteurs sont invités à engager un spécialiste pour vérifier les plans et les spécifications énoncées dans leur contrat d'achat avec le promoteur.



## DESCRIPTION

Maison a venir découvrir rapidement!!

-----

Les informations sur les risques auxquels ce bien est exposé sont disponibles sur le site Géorisques : <https://www.georisques.gouv.fr>

## TAXES LOCALES

Taxe habitation: EUR

## NOTES