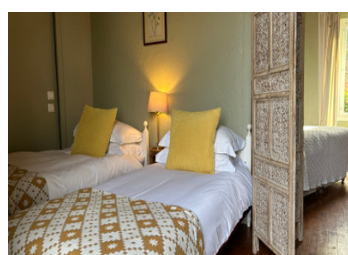
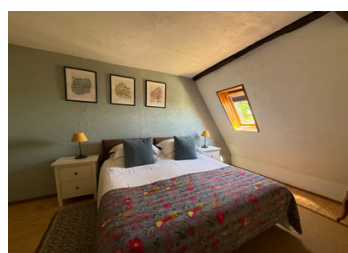


Une Rare Opportunité de Vie et d'Activité dans le Sud-Ouest de la France 3 maisons et un appartement – Ossun-E

EXCLUSIF



INFORMATION

Ville:	Ossun-ez-Angles
Département:	Hautes-Pyrénées
Ch:	11
SdB:	9
Surface:	446 m2
Terrain:	138296 m2

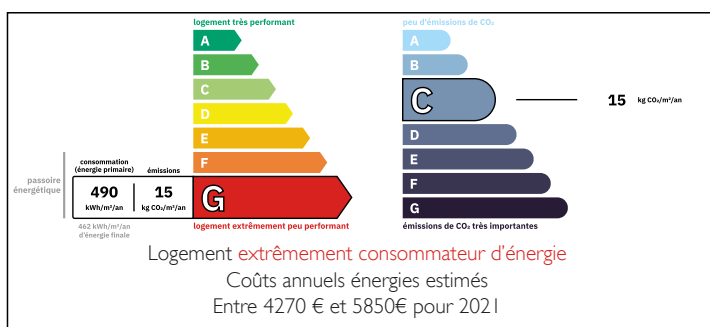
RÉSUMÉ

Réveillez-vous chaque matin avec une vue imprenable sur la campagne environnante et admirez le soleil se coucher sur les Pyrénées depuis votre propre havre de paix privé.

Nichée au cœur de plus de 13 hectares (32 acres) de terrain privé et de bois, cette propriété d'exception bénéficie de vues panoramiques à couper le souffle sur la campagne vallonnée du Gers et les majestueuses montagnes des Pyrénées.

Composée de trois maisons de caractère et d'un appartement indépendant, la propriété offre une combinaison extraordinaire d'espace, d'intimité et de polyvalence. Que vous recherchiez une retraite familiale paisible, un projet touristique générant des revenus ou une activité axée sur le bien-être, les possibilités sont infinies.

DPE



NB. Les prix cités font référence à des transactions en euros. Les fluctuations des taux de change ne sont pas de la responsabilité de l'agence ou de ceux qui la représentent. L'agence et ses représentants ne sont pas autorisés à faire ou donner des garanties relatives à la propriété. Ces indications ne font pas partie d'une offre ou d'un contrat et ne doivent pas être considérées comme des déclarations ou des représentations de faits, mais comme une représentation générale de la propriété. Toutes les superficies, les mesures ou les distances sont approximatives. Les textes, photographies et plans sont seulement donnés à titre indicatif et ne sont pas nécessairement complets. Leggett n'a pas testé tous les services, équipements ou installations et ne peut donc pas en garantir les spécificités.

Les informations pour les achats hors-plan sont donnés à titre indicatif seulement. La finition de la propriété peut varier. Les acheteurs sont invités à engager un spécialiste pour vérifier les plans et les spécifications énoncées dans leur contrat d'achat avec le promoteur.



DESCRIPTION

Entouré par la nature, le domaine offre un havre de paix tout en proposant de vastes espaces d'hébergement pour les invités, la famille ou les clients. Les bois matures, les terres ouvertes et les superbes vues sur les montagnes créent un cadre inspirant propice à la détente, aux loisirs et à un mode de vie durable.

Idéal pour :

- Retraites de yoga et de bien-être
- Séjours de cyclisme et de randonnée
- Activité de gîtes et locations saisonnières
- Retraites d'entreprise et ateliers
- Vie familiale intergénérationnelle
- Domaine privé à la campagne

Caractéristiques principales

Origines possibles en tant qu'ancien presbytère historique datant de 1681
Plus de 13 hectares (32 acres) de terrain et de bois
Environ 446 m² de surface habitable
Trois maisons plus un appartement indépendant
Vues panoramiques exceptionnelles sur la campagne et les Pyrénées
Système de chauffage central au bois et plusieurs poêles à bois
Hébergement modulable facilement aménageable en 2, 3 ou 4 logements indépendants
Aire de stationnement séparée, discrètement située à l'arrière de la propriété
Piscine avec pool house dédié

Idéalement située au pied des Pyrénées, la propriété se trouve à seulement 30 minutes de l'aéroport de Lourdes et à proximité immédiate des stations familiales de ski de Hautacam et du Val d'Azun. Que ce soit pour les sports d'hiver, la randonnée, le cyclisme ou simplement pour profiter des paysages de montagne, cet emplacement offre un attrait exceptionnel tout au long de l'année.

Les informations sur les risques auxquels ce bien est

TAXES LOCALES

Taxe foncière: 1725 EUR

Taxe habitation: EUR

NOTES