

Maison rénovée avec 5 chambres dans un village ensoleillé, 10 minutes d'Aime. Vues magnifiques sur Paradiski.



## INFORMATION

|              |                      |
|--------------|----------------------|
| Ville:       | La Plagne Tarentaise |
| Département: | Savoie               |
| Ch:          | 5                    |
| SdB:         | 2                    |
| Surface:     | 189 m <sup>2</sup>   |
| Terrain:     | 276 m <sup>2</sup>   |

## RÉSUMÉ

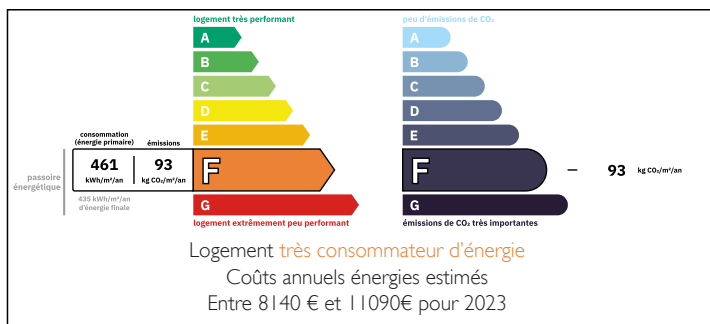
Cette belle maison de village savoyarde rénovée offre 5 chambres, de beaux volumes et une vue dégagée sur la vallée de la Tarentaise. Située dans le hameau de Montmery, sur le versant ensoleillé de la vallée, elle allie le caractère de l'architecture alpine au confort moderne, tout en restant proche de La Plagne et du domaine skiable Paradiski.

Rénovée avec soin par les propriétaires actuels, elle a conservé de nombreux éléments d'origine, notamment de belles poutres apparentes et des détails architecturaux de caractère.

La suite parentale est particulièrement remarquable grâce à sa hauteur sous plafond et à ses grandes ouvertures sur les montagnes. La cuisine de style fermier, la salle à manger et le salon offrent des espaces chaleureux pour la vie quotidienne.

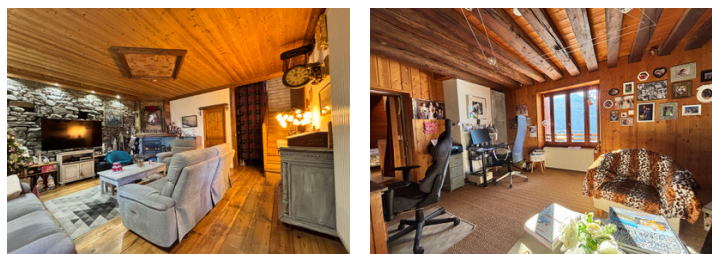
Un vaste atelier de 160 m<sup>2</sup> et un espace de travail complètent ce bien aux...

## DPE



NB. Les prix cités font référence à des transactions en euros. Les fluctuations des taux de change ne sont pas de la responsabilité de l'agence ou de ceux qui la représentent. L'agence et ses représentants ne sont pas autorisés à faire ou donner des garanties relatives à la propriété. Ces indications ne font pas partie d'une offre ou d'un contrat et ne doivent pas être considérées comme des déclarations ou des représentations de faits, mais comme une représentation générale de la propriété. Toutes les superficies, les mesures ou les distances sont approximatives. Les textes, photographies et plans sont seulement donnés à titre indicatif et ne sont pas nécessairement complets. Leggett n'a pas testé tous les services, équipements ou installations et ne peut donc pas en garantir les spécificités.

Les informations pour les achats hors-plan sont donnés à titre indicatif seulement. La finition de la propriété peut varier. Les acheteurs sont invités à engager un spécialiste pour vérifier les plans et les spécifications énoncées dans leur contrat d'achat avec le promoteur.



## TAXES LOCALES

Taxe habitation: EUR

## NOTES

## DESCRIPTION

La maison dispose de cinq grandes chambres, dont l'une avec une mezzanine ; toutes sont uniques et offrent des prestations remarquables que l'on ne trouve que dans un bien rénové à ce niveau de qualité.

Le rez-de-chaussée comprend un vaste hall d'entrée qui mène soit au salon confortable avec cheminée en pierre, soit à la magnifique cuisine au charme alpin. Attenante à la cuisine se trouve une grande salle à manger pouvant accueillir au moins huit convives.

Le deuxième étage est à voir absolument ; c'est comme entrer dans un autre monde : des escaliers mènent à un espace balcon qui fait le tour d'un volume à double hauteur d'un côté, quelques marches descendent vers un espace bureau puis vers une chambre, tandis que d'autres marches montent vers la suite parentale avec ses poutres apparentes et ses immenses fenêtres et portes donnant de chaque côté sur des chambres uniques. Deux salles de bains se trouvent à ce niveau.

On accède également depuis cet étage à l'atelier et, en montant encore quelques marches, au lumineux et spacieux studio d'art. Celui-ci donne aussi accès à la terrasse et au jardin situés sur la partie haute de la propriété.

Des espaces de rangement supplémentaires se trouvent de part et d'autre de la maison : d'un côté se situent les ballons d'eau chaude et la cuve à fuel, de l'autre un espace pour le mobilier de jardin et le matériel extérieur.

La propriété offre tout ce dont on peut avoir besoin pour une...