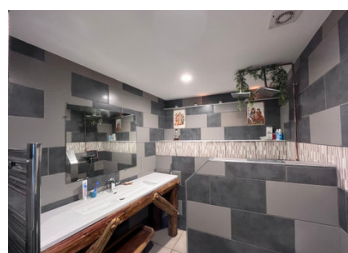
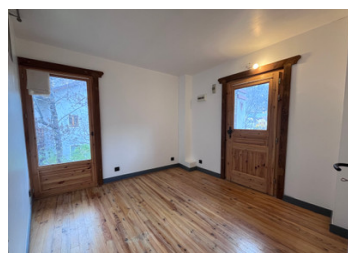


Maison à vendre à Aime La Plagne avec 4 chambres et 1000m de terrain. Centre ville mais emplacement calme



## INFORMATION

Ville:	Aime
Département:	Savoie
Ch:	4
SdB:	2
Surface:	85 m2
Terrain:	1000 m2



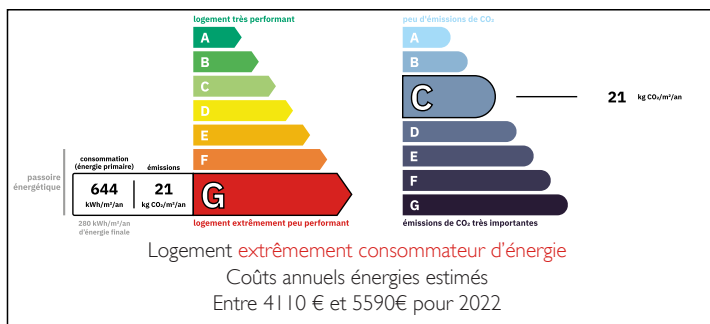
## RÉSUMÉ

Une jolie maison pleine de charme avec de nombreuses possibilités de rénovation, située dans la ville d'Aime La Plagne. Les commerces, bars et restaurants, ainsi que la gare, se trouvent à deux pas, et la station de ski de La Plagne est à seulement quelques minutes en voiture.

Les propriétaires ont commencé à rénover la maison afin que les quatre chambres et les deux salles de bains soient prêtes à être habitées, mais vous pouvez y apporter votre touche personnelle, car l'une des salles de bains pourrait être modernisée et la cuisine est fonctionnelle mais simple.

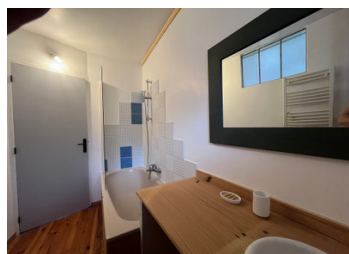
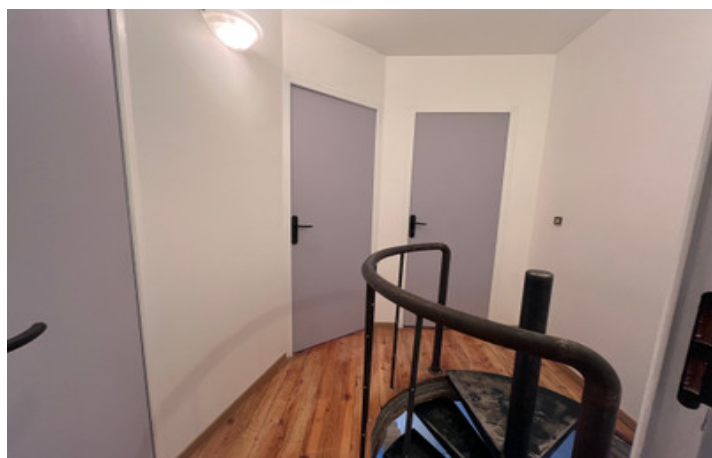
Le salon constitue le cœur de la maison, avec trois chambres à l'étage et une au niveau inférieur. Les vues depuis les balcons exposés à l'est sont magnifiques, offrant un panorama sur la vallée, et avec un petit ruisseau longeant la propriété, on a...

## DPE



NB. Les prix cités font référence à des transactions en euros. Les fluctuations des taux de change ne sont pas de la responsabilité de l'agence ou de ceux qui la représentent. L'agence et ses représentants ne sont pas autorisés à faire ou donner des garanties relatives à la propriété. Ces indications ne font pas partie d'une offre ou d'un contrat et ne doivent pas être considérées comme des déclarations ou des représentations de faits, mais comme une représentation générale de la propriété. Toutes les superficies, les mesures ou les distances sont approximatives. Les textes, photographies et plans sont seulement donnés à titre indicatif et ne sont pas nécessairement complets. Leggett n'a pas testé tous les services, équipements ou installations et ne peut donc pas en garantir les spécificités.

Les informations pour les achats hors-plan sont donnés à titre indicatif seulement. La finition de la propriété peut varier. Les acheteurs sont invités à engager un spécialiste pour vérifier les plans et les spécifications énoncées dans leur contrat d'achat avec le promoteur.



## DESCRIPTION

L'emplacement de cette maison est surprenant : à distance piétonne des commerces et services d'Aime ainsi que du collège situé à seulement 200 m, tout en étant au calme et avec une véritable impression de campagne.

Au rez-de-chaussée se trouve la pièce de vie rénovée, avec accès à un grand balcon bénéficiant du soleil le matin et tout au long de la journée. Les équipements de cuisine sont en place mais constituent une solution provisoire, laissant au futur propriétaire la liberté d'imaginer un aménagement plus adapté à ses besoins.

Depuis l'espace de vie, on accède à une salle de bains avec WC, conservant son carrelage d'origine et une cabine de douche « escargot », facilement remplaçable, ou pouvant être vue comme un élément de charme atypique.

La maison dispose de deux escaliers : un escalier en colimaçon menant au premier étage et un escalier en bois desservant le niveau inférieur.

Au dernier étage, le balcon court sur toute la longueur de la maison en passant devant deux des chambres. La troisième chambre offre une très belle vue sur le massif de La Plagne. L'une des chambres possède une porte et les supports muraux mais nécessite encore l'installation du balcon. Les trois chambres partagent une salle de bains.

Au niveau inférieur se trouvent la quatrième chambre et la seconde salle de bains. Les propriétaires ont rénové cet espace avec soin, en tirant parti des murs irréguliers de cette maison ancienne. De jolis détails, comme une niche murale et des carreaux...

## TAXES LOCALES

Taxe foncière: **680 EUR**

Taxe habitation: **EUR**

## NOTES