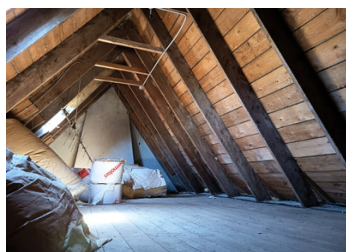


3 propriétés à rénover au centre du village.



INFORMATION

Ville:	Scrignac
Département:	Finistère
Ch:	0
SdB:	0
Surface:	196 m ²
Terrain:	283 m ²



RÉSUMÉ

Une fois rénovés, ces jolis cottages feraient de parfaites propriétés de location saisonnière ou des maisons idéales à fermer et à laisser. Situés au centre du village, ils sont idéalement localisés pour profiter de ce que le Finistère a de mieux à offrir ! La vieille ville du marché de Huelgoat avec sa célèbre Roche Tremblante est à environ 15 minutes, bien que la belle ville de Morlaix et la magnifique plage de Plestin-les-Grèves soient toutes deux à moins de 30 minutes. Le potentiel de ces propriétés est énorme et elles sont à ne pas manquer !

DPE

DPE non requis.

NB. Les prix cités font référence à des transactions en euros. Les fluctuations des taux de change ne sont pas de la responsabilité de l'agence ou de ceux qui la représentent. L'agence et ses représentants ne sont pas autorisés à faire ou donner des garanties relatives à la propriété. Ces indications ne font pas partie d'une offre ou d'un contrat et ne doivent pas être considérées comme des déclarations ou des représentations de faits, mais comme une représentation générale de la propriété. Toutes les superficies, les mesures ou les distances sont approximatives. Les textes, photographies et plans sont seulement donnés à titre indicatif et ne sont pas nécessairement complets. Leggett n'a pas testé tous les services, équipements ou installations et ne peut donc pas en garantir les spécificités.

Les informations pour les achats hors-plan sont donnés à titre indicatif seulement. La finition de la propriété peut varier. Les acheteurs sont invités à engager un spécialiste pour vérifier les plans et les spécifications énoncées dans leur contrat d'achat avec le promoteur.



DESCRIPTION

Détails de la propriété (toutes les mesures sont approximatives) :

Cottage 1 :

Rez-de-chaussée :

Cuisine avec évier et cheminée - 20,86m².
WC.

A l'étage :

Pièce - 18,98m² (au niveau du sol).

Cottage 2 :

Rez-de-chaussée :

Cuisine avec cheminée et évier et une arche vers 3 pièces - 20,69m².

1ère pièce - 10,29m².

2ème pièce - 11,56m².

3ème pièce avec plomberie pour WC - 15,18m².

A l'étage :

Pièce avec porte (actuellement fermée) vers le cottage 1 - 22,93m² (au niveau du sol).

Cottage 3 :

Cuisine avec cheminée - 29,13m².

Arche menant à :

Pièce partiellement rénovée avec toilette - 11,03m².

Porte menant à une autre pièce partiellement rénovée - 10,51m².

A l'étage :

Grenier - 24,59m² (au niveau du sol).

A l'extérieur :

Garage 1 - 25,94m².

Garage 2 - 33,10m².

Distances (toutes approximatives) :

TAXES LOCALES

Taxe habitation: EUR

NOTES